

Normalbetrieb Wochenende

Die folgende Karte zeigt Flugspuren der An- und Abflüge vom 11. November 2018. An diesem Wochenende wurde nach normalem Betriebskonzept geflogen. Somit wurde zwischen 6.00 und 9.00 Uhr von Süden auf Piste 34 gelandet und in Richtung Norden auf Piste 32 resp. Piste 34 gestartet. Zwischen 9.00 und 20.00 Uhr wurde von Norden auf Piste 14 gelandet und auf Piste 28 in Richtung Westen gestartet. Ab 20.00 Uhr bis Betriebsende wurde von Osten auf Piste 28 gelandet und in Richtung Norden auf Piste 32 resp. Piste 34 gestartet.

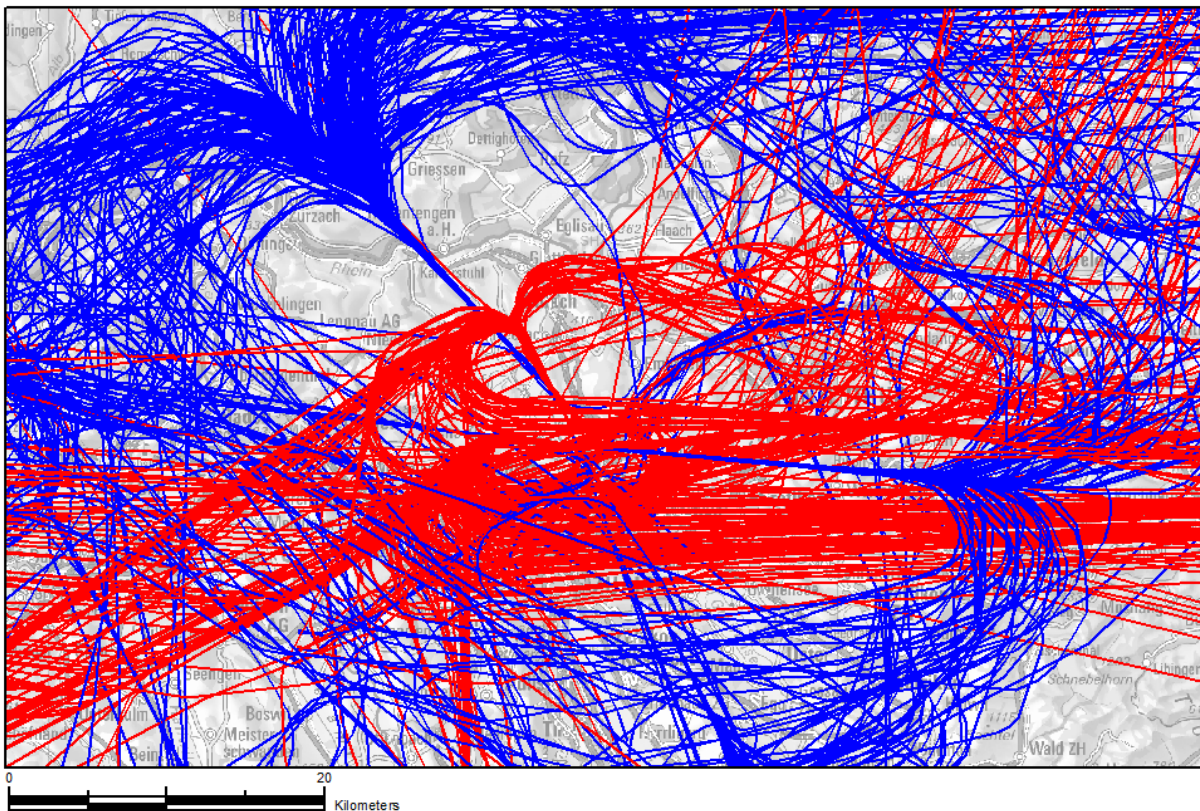


Abbildung: Flugspuren vom 11. November 2018 (— Anflüge, — Abflüge)