

# Lärmbulletin

Dezember 2020



# Inhalt

## Flugbewegungen

Flugbewegungen auf An- und Abflugrouten.....	1
Abflüge	
Bisenstarts Piste 10.....	2
Südabflüge Piste 16.....	3
Westabflüge Piste 28.....	4
Nordabflüge Piste 32.....	5
Nordabflüge Piste 34.....	6
Anflüge	
Nordanflüge Piste 14.....	7
Nordanflüge Piste 16.....	8
Ostanflüge Piste 28.....	9
Südanflüge Piste 34.....	10
Flugbewegungen während Nachtflugsperrzeit.....	11

## Lärmbelastung

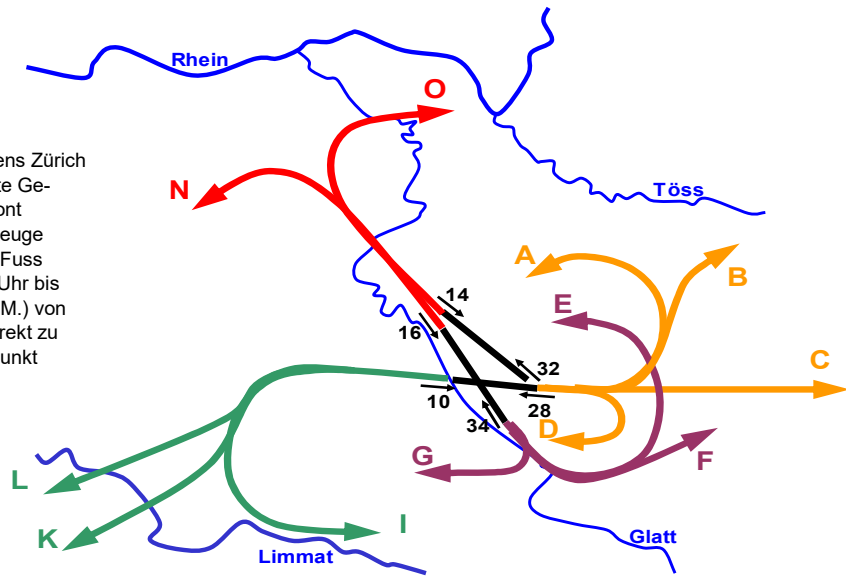
Standorte der permanenten Messstellen.....	12
Lärmbelastung an den Messstellen	
Messstelle 1 - Rümlang.....	13
Messstelle 2 - Oberhasli/Oberglatt.....	14
Messstelle 3 - Oberglatt.....	15
Messstelle 4 - Hochfelden.....	16
Messstelle 5 - Höri.....	17
Messstelle 6 - Glattbrugg.....	18
Messstelle 7 - Wallisellen.....	19
Messstelle 8 - Furttal.....	20
Messstelle 9 - Kloten Chasern.....	21
Messstelle 10 - Nürensdorf.....	22
Messstelle 11 - Kloten Halden.....	23
Messstelle 12 - Gockhausen.....	24
Messstelle 13 - Zürich Mattenhof.....	25
Messstelle 14 - Dübendorf.....	26



## Flugbewegungen auf An- und Abflugrouten

### Flugrouten

Die An- und Abflugrouten des Flughafens Zürich sind so festgelegt, dass dicht besiedelte Gebiete möglichst vor Überflügen verschont werden. Die Flugsicherung kann Flugzeuge tagsüber ab einer Flughöhe von 5'000 Fuss (~ 1'500 m ü. M.), in der Nacht (22:00 Uhr bis 6:00 Uhr) ab 8'000 Fuss (~ 2'500 m ü. M.) von den Standard-Routen weggleiten und direkt zu einem entfernt liegenden Navigationspunkt führen.



### Abflüge



Route	Piste 10				Piste 16			Piste 28			Piste 32		Piste 34		Sichtflüge	Total Abflüge
	A	B	C	D	E	F	G	I	K	L	N	O	N	O		
Jan 20	108	8	137	0	474	502	0	3'894	3'378	0	992	428	93	36	245	10'295
Feb 20	0	0	0	0	284	275	0	2'145	1'887	0	3'553	819	127	21	217	9'328
Mrz 20	95	5	114	3	150	213	0	1'484	1'381	0	1'260	548	102	66	151	5'572
Apr 20	25	5	40	3	11	37	0	254	214	0	40	45	27	71	186	958
Mai 20	80	11	103	7	26	27	6	284	305	0	61	62	62	114	385	1'533
Jun 20	37	4	87	1	43	53	1	853	648	0	117	145	60	115	338	2'502
Jul 20	44	2	98	1	125	104	0	1'653	1'323	0	611	349	108	166	373	4'957
Aug 20	32	0	46	1	111	105	0	1'927	1'638	0	567	365	126	163	338	5'419
Sep 20	73	3	140	2	79	84	0	2'014	1'275	0	237	319	81	164	340	4'811
Okt 20	30	2	67	0	76	95	1	1'769	1'016	0	254	473	60	177	198	4'218
Nov 20	0	0	0	0	44	44	0	1'277	881	0	57	115	94	141	177	2'830
Dez 20	0	0	0	0	78	79	0	1'418	1'057	0	128	143	84	104	145	3'236
<b>Total 20</b>	<b>524</b>	<b>40</b>	<b>832</b>	<b>18</b>	<b>1'501</b>	<b>1'618</b>	<b>8</b>	<b>18'972</b>	<b>15'003</b>	<b>0</b>	<b>7'877</b>	<b>3'811</b>	<b>1'024</b>	<b>1'338</b>	<b>3'093</b>	<b>55'659</b>

### Anflüge



Uhrzeit	Piste 14		Piste 16		Piste 28		Piste 34		Sichtflüge	Total Anflüge	Gesamt-Total	Vorjahr
	06-22	22-06	06-22	22-06	06-22	22-06	06-22	22-06				
Jan 20	7'969	20	7	0	956	232	725	131	259	10'299	20'594	21'680
Feb 20	4'180	0	14	0	3'894	402	622	0	216	9'328	18'656	19'697
Mrz 20	3'274	0	5	0	1'567	157	397	8	149	5'557	*11'129	22'071
Apr 20	617	0	17	0	83	8	45	3	187	960	1'918	23'262
Mai 20	893	0	8	0	117	11	110	7	383	1'529	3'062	24'441
Jun 20	1'699	1	2	0	339	46	114	0	345	2'546	5'048	24'719
Jul 20	3'180	4	36	0	957	182	177	11	377	4'924	9'881	25'756
Aug 20	3'772	11	3	0	870	218	187	15	340	5'416	10'835	25'256
Sep 20	3'575	1	1	0	496	173	176	17	349	4'788	9'599	24'369
Okt 20	3'035	3	0	0	658	116	161	24	212	4'209	8'427	24'054
Nov 20	2'275	7	3	0	151	21	173	11	179	2'820	5'650	19'828
Dez 20	2'538	16	20	3	288	43	153	12	131	3'204	6'440	20'192
<b>Total 20</b>	<b>37'007</b>	<b>63</b>	<b>116</b>	<b>3</b>	<b>10'376</b>	<b>1'609</b>	<b>3'040</b>	<b>239</b>	<b>3'127</b>	<b>55'580</b>	<b>111'239</b>	<b>275'325</b>

\* seit März 2020: Rückgang der Bewegungszahlen aufgrund weltweiter Covid19-Pandemie



## Bisenstarts Piste 10

	A				B				C				D	Total
	00-06 Uhr	06-22 Uhr	22-23 Uhr	23-24 Uhr	00-06 Uhr	06-22 Uhr	22-23 Uhr	23-24 Uhr	00-06 Uhr	06-22 Uhr	22-23 Uhr	23-24 Uhr	Total	
1.12.20 Di	0	0	0	0	0	0	0	0	0	0	0	0	0	0
2.12.20 Mi	0	0	0	0	0	0	0	0	0	0	0	0	0	0
3.12.20 Do	0	0	0	0	0	0	0	0	0	0	0	0	0	0
4.12.20 Fr	0	0	0	0	0	0	0	0	0	0	0	0	0	0
5.12.20 Sa	0	0	0	0	0	0	0	0	0	0	0	0	0	0
6.12.20 So	0	0	0	0	0	0	0	0	0	0	0	0	0	0
7.12.20 Mo	0	0	0	0	0	0	0	0	0	0	0	0	0	0
8.12.20 Di	0	0	0	0	0	0	0	0	0	0	0	0	0	0
9.12.20 Mi	0	0	0	0	0	0	0	0	0	0	0	0	0	0
10.12.20 Do	0	0	0	0	0	0	0	0	0	0	0	0	0	0
11.12.20 Fr	0	0	0	0	0	0	0	0	0	0	0	0	0	0
12.12.20 Sa	0	0	0	0	0	0	0	0	0	0	0	0	0	0
13.12.20 So	0	0	0	0	0	0	0	0	0	0	0	0	0	0
14.12.20 Mo	0	0	0	0	0	0	0	0	0	0	0	0	0	0
15.12.20 Di	0	0	0	0	0	0	0	0	0	0	0	0	0	0
16.12.20 Mi	0	0	0	0	0	0	0	0	0	0	0	0	0	0
17.12.20 Do	0	0	0	0	0	0	0	0	0	0	0	0	0	0
18.12.20 Fr	0	0	0	0	0	0	0	0	0	0	0	0	0	0
19.12.20 Sa	0	0	0	0	0	0	0	0	0	0	0	0	0	0
20.12.20 So	0	0	0	0	0	0	0	0	0	0	0	0	0	0
21.12.20 Mo	0	0	0	0	0	0	0	0	0	0	0	0	0	0
22.12.20 Di	0	0	0	0	0	0	0	0	0	0	0	0	0	0
23.12.20 Mi	0	0	0	0	0	0	0	0	0	0	0	0	0	0
24.12.20 Do	0	0	0	0	0	0	0	0	0	0	0	0	0	0
25.12.20 Fr	0	0	0	0	0	0	0	0	0	0	0	0	0	0
26.12.20 Sa	0	0	0	0	0	0	0	0	0	0	0	0	0	0
27.12.20 So	0	0	0	0	0	0	0	0	0	0	0	0	0	0
28.12.20 Mo	0	0	0	0	0	0	0	0	0	0	0	0	0	0
29.12.20 Di	0	0	0	0	0	0	0	0	0	0	0	0	0	0
30.12.20 Mi	0	0	0	0	0	0	0	0	0	0	0	0	0	0
31.12.20 Do	0	0	0	0	0	0	0	0	0	0	0	0	0	0
<b>Dez 20</b>	<b>0</b>	<b>0</b>	<b>0</b>	<b>0</b>	<b>0</b>	<b>0</b>	<b>0</b>	<b>0</b>	<b>0</b>	<b>0</b>	<b>0</b>	<b>0</b>	<b>0</b>	<b>0</b>

### Vorjahr

Jan 19	0	0	0	0	0	0	0	0	0	0	0	0	0	0
Feb 19	0	119	0	0	0	3	0	0	0	150	0	0	0	272
Mrz 19	0	232	0	0	0	3	0	0	0	355	0	0	2	592
Apr 19	0	241	0	0	0	4	0	0	0	346	0	0	1	592
Mai 19	0	309	0	0	0	9	0	0	0	428	0	0	0	746
Jun 19	0	63	0	0	0	1	0	0	0	103	0	0	0	167
Jul 19	0	0	0	0	0	0	0	0	0	0	0	0	0	0
Aug 19	0	102	0	0	0	2	0	0	0	129	0	0	0	233
Sep 19	0	134	0	0	0	2	0	0	0	156	0	0	0	292
Okt 19	0	0	0	0	0	0	0	0	0	0	0	0	0	0
Nov 19	0	0	0	0	0	0	0	0	0	0	0	0	0	0
Dez 19	0	0	0	0	0	0	0	0	0	0	0	0	0	0
<b>Total 19</b>	<b>0</b>	<b>1'200</b>	<b>0</b>	<b>0</b>	<b>0</b>	<b>24</b>	<b>0</b>	<b>0</b>	<b>0</b>	<b>1'667</b>	<b>0</b>	<b>0</b>	<b>3</b>	<b>2'894</b>

### Aktuelles Jahr

Jan 20	0	108	0	0	0	8	0	0	0	137	0	0	0	253
Feb 20	0	0	0	0	0	0	0	0	0	0	0	0	0	0
Mrz 20	0	95	0	0	0	5	0	0	0	114	0	0	3	217
Apr 20	0	25	0	0	0	5	0	0	0	40	0	0	3	73
Mai 20	0	80	0	0	0	11	0	0	0	103	0	0	7	201
Jun 20	0	37	0	0	0	4	0	0	0	87	0	0	1	129
Jul 20	0	44	0	0	0	2	0	0	0	98	0	0	1	145
Aug 20	0	32	0	0	0	0	0	0	0	46	0	0	1	79
Sep 20	0	73	0	0	0	3	0	0	0	140	0	0	2	218
Okt 20	0	30	0	0	0	2	0	0	0	67	0	0	0	99
Nov 20	0	0	0	0	0	0	0	0	0	0	0	0	0	0
Dez 20	0	0	0	0	0	0	0	0	0	0	0	0	0	0
<b>Total 20</b>	<b>0</b>	<b>524</b>	<b>0</b>	<b>0</b>	<b>0</b>	<b>40</b>	<b>0</b>	<b>0</b>	<b>0</b>	<b>832</b>	<b>0</b>	<b>0</b>	<b>18</b>	<b>1'414</b>



## Südabflüge Piste 16

	E				F				G	Total
	00-06 Uhr	06-22 Uhr	22-23 Uhr	23-24 Uhr	00-06 Uhr	06-22 Uhr	22-23 Uhr	23-24 Uhr		
1.12.20 Di	0	2	0	0	0	1	0	0	0	3
2.12.20 Mi	0	1	0	0	0	2	0	0	0	3
3.12.20 Do	0	4	0	0	0	4	0	0	0	8
4.12.20 Fr	0	1	0	0	0	1	0	0	0	2
5.12.20 Sa	0	4	0	0	0	5	0	0	0	9
6.12.20 So	0	5	0	0	0	0	0	0	0	5
7.12.20 Mo	0	2	0	0	0	5	0	0	0	7
8.12.20 Di	0	1	0	0	0	2	0	0	0	3
9.12.20 Mi	0	2	0	0	0	2	0	0	0	4
10.12.20 Do	0	4	0	0	0	2	0	0	0	6
11.12.20 Fr	0	0	0	0	0	1	0	0	0	1
12.12.20 Sa	0	4	1	0	0	4	0	0	0	9
13.12.20 So	0	4	0	0	0	2	0	0	0	6
14.12.20 Mo	0	2	0	0	0	2	0	0	0	4
15.12.20 Di	0	3	0	0	0	2	0	0	0	5
16.12.20 Mi	0	3	0	0	0	1	0	0	0	4
17.12.20 Do	0	6	0	0	0	5	0	0	0	11
18.12.20 Fr	0	3	0	0	0	7	0	0	0	10
19.12.20 Sa	0	6	0	0	0	5	0	0	0	11
20.12.20 So	0	0	0	0	0	3	0	0	0	3
21.12.20 Mo	0	4	1	0	0	6	0	0	0	11
22.12.20 Di	0	1	0	0	0	1	0	0	0	2
23.12.20 Mi	0	3	0	0	0	2	0	0	0	5
24.12.20 Do	0	0	0	0	0	0	0	0	0	0
25.12.20 Fr	0	0	0	0	0	1	0	0	0	1
26.12.20 Sa	0	4	0	0	0	6	0	0	0	10
27.12.20 So	0	3	0	0	0	2	0	0	0	5
28.12.20 Mo	0	2	0	0	0	3	0	0	0	5
29.12.20 Di	0	0	0	0	0	0	0	0	0	0
30.12.20 Mi	0	1	0	0	0	2	0	0	0	3
31.12.20 Do	0	1	0	0	0	0	0	0	0	1
<b>Dez 20</b>	<b>0</b>	<b>76</b>	<b>2</b>	<b>0</b>	<b>0</b>	<b>79</b>	<b>0</b>	<b>0</b>	<b>0</b>	<b>157</b>

### Vorjahr

Jan 19	0	426	0	3	0	478	0	0	0	907
Feb 19	0	430	0	2	0	479	0	2	3	916
Mrz 19	0	326	1	1	0	379	0	1	4	712
Apr 19	0	632	0	1	0	597	0	0	4	1'234
Mai 19	0	563	0	0	0	505	0	0	3	1'071
Jun 19	0	733	4	6	0	581	5	5	2	1'336
Jul 19	0	880	0	0	0	750	0	0	5	1'635
Aug 19	0	832	0	0	0	641	0	0	2	1'475
Sep 19	0	642	2	0	0	593	0	0	2	1'239
Okt 19	0	625	1	2	0	577	0	0	0	1'205
Nov 19	0	540	3	1	1	554	0	1	0	1'100
Dez 19	0	457	0	0	0	445	0	0	0	902
<b>Total 19</b>	<b>0</b>	<b>7'086</b>	<b>11</b>	<b>16</b>	<b>1</b>	<b>6'579</b>	<b>5</b>	<b>9</b>	<b>25</b>	<b>13'732</b>

### Aktuelles Jahr

Jan 20	0	473	1	0	0	502	0	0	0	976
Feb 20	0	282	0	2	0	275	0	0	0	559
Mrz 20	0	150	0	0	0	213	0	0	0	363
Apr 20	0	11	0	0	0	37	0	0	0	48
Mai 20	0	26	0	0	0	27	0	0	6	59
Jun 20	0	43	0	0	0	53	0	0	1	97
Jul 20	0	125	0	0	0	104	0	0	0	229
Aug 20	0	111	0	0	0	105	0	0	0	216
Sep 20	0	79	0	0	0	83	0	1	0	163
Okt 20	0	76	0	0	0	95	0	0	1	172
Nov 20	0	44	0	0	0	44	0	0	0	88
Dez 20	0	76	2	0	0	79	0	0	0	157
<b>Total 20</b>	<b>0</b>	<b>1'496</b>	<b>3</b>	<b>2</b>	<b>0</b>	<b>1'617</b>	<b>0</b>	<b>1</b>	<b>8</b>	<b>3'127</b>



## Westabflüge Piste 28

	I				K				L	Total
	00-06 Uhr	06-22 Uhr	22-23 Uhr	23-24 Uhr	00-06 Uhr	06-22 Uhr	22-23 Uhr	23-24 Uhr		
1.12.20 Di	0	26	0	0	0	14	0	0	0	40
2.12.20 Mi	0	36	0	0	0	29	0	0	0	65
3.12.20 Do	0	41	0	0	0	41	0	0	0	82
4.12.20 Fr	0	61	0	0	0	33	0	0	0	94
5.12.20 Sa	0	37	0	0	0	25	0	0	0	62
6.12.20 So	0	47	0	0	0	26	0	0	0	73
7.12.20 Mo	0	46	0	0	0	29	0	0	0	75
8.12.20 Di	0	36	0	0	0	22	0	0	0	58
9.12.20 Mi	0	41	0	0	0	28	0	0	0	69
10.12.20 Do	0	39	0	0	0	36	0	0	0	75
11.12.20 Fr	0	58	0	0	0	51	0	0	0	109
12.12.20 Sa	0	39	0	0	0	28	0	0	0	67
13.12.20 So	0	54	0	0	0	30	0	0	0	84
14.12.20 Mo	0	34	0	0	0	42	0	0	0	76
15.12.20 Di	0	43	0	0	0	22	0	0	0	65
16.12.20 Mi	0	47	0	0	0	40	0	0	0	87
17.12.20 Do	0	54	0	0	0	51	0	0	0	105
18.12.20 Fr	0	86	0	0	0	65	0	0	0	151
19.12.20 Sa	0	74	0	0	0	69	0	0	0	143
20.12.20 So	0	68	0	0	0	53	0	0	0	121
21.12.20 Mo	0	62	0	0	0	39	0	0	0	101
22.12.20 Di	0	28	0	0	0	28	0	0	0	56
23.12.20 Mi	0	60	0	0	0	37	0	0	0	97
24.12.20 Do	0	13	0	0	0	10	0	0	0	23
25.12.20 Fr	0	43	0	0	0	19	0	0	0	62
26.12.20 Sa	0	43	0	0	0	42	0	0	0	85
27.12.20 So	0	44	0	0	0	41	0	0	0	85
28.12.20 Mo	0	59	0	0	0	36	0	0	0	95
29.12.20 Di	0	17	0	0	0	11	0	0	0	28
30.12.20 Mi	0	53	0	0	0	37	0	0	0	90
31.12.20 Do	0	29	0	0	0	23	0	0	0	52
<b>Dez 20</b>	<b>0</b>	<b>1'418</b>	<b>0</b>	<b>0</b>	<b>0</b>	<b>1'057</b>	<b>0</b>	<b>0</b>	<b>0</b>	<b>2'475</b>

### Vorjahr

Jan 19	0	3'707	0	0	0	3'232	0	0	0	6'939
Feb 19	0	3'483	1	0	0	3'107	0	0	0	6'591
Mrz 19	0	2'266	0	0	0	1'941	0	0	0	4'207
Apr 19	0	3'549	0	0	0	3'436	0	0	0	6'985
Mai 19	0	3'349	0	0	0	3'636	0	0	0	6'985
Jun 19	0	3'546	0	0	0	4'044	0	0	0	7'590
Jul 19	0	3'918	0	0	0	4'362	0	0	0	8'280
Aug 19	0	3'988	0	0	0	4'300	0	0	0	8'288
Sep 19	0	3'877	0	0	0	3'901	0	0	0	7'778
Okt 19	0	4'110	0	0	0	3'953	0	0	0	8'063
Nov 19	0	3'566	0	0	0	3'335	0	0	0	6'901
Dez 19	0	3'266	0	0	0	2'750	0	0	0	6'016
<b>Total 19</b>	<b>0</b>	<b>42'625</b>	<b>1</b>	<b>0</b>	<b>0</b>	<b>41'997</b>	<b>0</b>	<b>0</b>	<b>0</b>	<b>84'623</b>

### Aktuelles Jahr

Jan 20	0	3'894	0	0	0	3'378	0	0	0	7'272
Feb 20	0	2'143	0	2	0	1'885	0	2	0	4'032
Mrz 20	0	1'484	0	0	0	1'381	0	0	0	2'865
Apr 20	0	254	0	0	0	214	0	0	0	468
Mai 20	0	284	0	0	0	305	0	0	0	589
Jun 20	0	853	0	0	0	648	0	0	0	1'501
Jul 20	0	1'653	0	0	0	1'323	0	0	0	2'976
Aug 20	1	1'926	0	0	0	1'638	0	0	0	3'565
Sep 20	0	2'013	1	0	0	1'275	0	0	0	3'289
Okt 20	0	1'769	0	0	0	1'016	0	0	0	2'785
Nov 20	0	1'277	0	0	0	881	0	0	0	2'158
Dez 20	0	1'418	0	0	0	1'057	0	0	0	2'475
<b>Total 20</b>	<b>1</b>	<b>18'968</b>	<b>1</b>	<b>2</b>	<b>0</b>	<b>15'001</b>	<b>0</b>	<b>2</b>	<b>0</b>	<b>33'975</b>



## Nordabflüge Piste 32

	N				O				Total	
	00-06 Uhr	06-22 Uhr	22-23 Uhr	23-24 Uhr	00-06 Uhr	06-22 Uhr	22-23 Uhr	23-24 Uhr		
1.12.20 Di	0	1	0	0	0	5	1	0	7	
2.12.20 Mi	0	1	0	0	0	2	0	0	3	
3.12.20 Do	0	0	0	1	0	3	0	0	4	
4.12.20 Fr	0	2	0	0	0	0	1	0	3	
5.12.20 Sa	0	3	0	0	0	6	0	0	9	
6.12.20 So	0	2	0	0	0	1	0	0	3	
7.12.20 Mo	0	1	0	0	0	0	1	0	2	
8.12.20 Di	0	0	0	0	0	0	0	0	0	
9.12.20 Mi	0	0	1	0	0	2	1	0	4	
10.12.20 Do	0	0	0	0	0	2	0	0	2	
11.12.20 Fr	0	1	2	0	0	0	0	0	3	
12.12.20 Sa	0	1	0	0	0	3	0	0	4	
13.12.20 So	0	8	0	0	0	3	0	0	11	
14.12.20 Mo	0	0	0	0	0	1	0	0	1	
15.12.20 Di	0	0	0	0	0	1	0	0	1	
16.12.20 Mi	0	0	0	0	0	1	0	0	1	
17.12.20 Do	0	1	0	0	0	0	0	1	2	
18.12.20 Fr	0	0	0	0	0	0	1	0	1	
19.12.20 Sa	0	1	1	1	0	1	1	0	5	
20.12.20 So	0	11	2	0	0	1	1	0	15	
21.12.20 Mo	0	1	0	0	0	3	0	0	4	
22.12.20 Di	0	12	0	0	0	16	2	0	30	
23.12.20 Mi	0	1	1	0	0	6	0	0	8	
24.12.20 Do	0	22	0	1	0	24	1	0	48	
25.12.20 Fr	0	6	0	0	0	7	0	0	13	
26.12.20 Sa	0	7	0	0	0	8	0	0	15	
27.12.20 So	0	10	1	0	0	10	1	0	22	
28.12.20 Mo	0	3	0	0	0	3	1	0	7	
29.12.20 Di	0	21	0	0	0	20	0	0	41	
30.12.20 Mi	0	1	0	0	0	1	0	0	2	
31.12.20 Do	0	0	0	0	0	0	0	0	0	
<b>Dez</b>	<b>20</b>	<b>0</b>	<b>117</b>	<b>8</b>	<b>3</b>	<b>0</b>	<b>130</b>	<b>12</b>	<b>1</b>	<b>271</b>

### Vorjahr

Jan 19	1	1'911	130	42	0	422	38	62	2'606	
Feb 19	2	1'153	87	25	0	272	46	47	1'632	
Mrz 19	0	4'164	140	29	0	566	31	23	4'953	
Apr 19	0	1'499	175	32	0	566	39	16	2'327	
Mai 19	1	1'982	177	37	0	637	68	39	2'941	
Jun 19	2	1'810	228	73	0	542	20	31	2'706	
Jul 19	1	1'520	301	60	0	506	36	26	2'450	
Aug 19	3	1'236	277	65	0	457	26	17	2'081	
Sep 19	1	1'613	224	53	1	491	41	26	2'450	
Okt 19	0	1'547	191	28	0	468	55	19	2'308	
Nov 19	4	1'109	83	10	0	287	56	17	1'566	
Dez 19	1	2'114	91	24	0	485	66	51	2'832	
<b>Total</b>	<b>19</b>	<b>16</b>	<b>21'658</b>	<b>2'104</b>	<b>478</b>	<b>1</b>	<b>5'699</b>	<b>522</b>	<b>374</b>	<b>30'852</b>

### Aktuelles Jahr

Jan 20	1	881	84	26	1	310	76	41	1'420	
Feb 20	0	3'394	131	28	0	759	42	18	4'372	
Mrz 20	0	1'187	65	8	0	513	26	9	1'808	
Apr 20	0	37	3	0	0	39	5	1	85	
Mai 20	0	58	2	1	0	57	4	1	123	
Jun 20	0	113	4	0	2	123	19	1	262	
Jul 20	0	605	5	1	1	326	20	2	960	
Aug 20	0	558	8	1	0	361	3	1	932	
Sep 20	1	231	4	1	0	314	5	0	556	
Okt 20	0	249	5	0	0	466	7	0	727	
Nov 20	0	53	3	1	0	108	6	1	172	
Dez 20	0	117	8	3	0	130	12	1	271	
<b>Total</b>	<b>20</b>	<b>2</b>	<b>7'483</b>	<b>322</b>	<b>70</b>	<b>4</b>	<b>3'506</b>	<b>225</b>	<b>76</b>	<b>11'688</b>



## Nordabflüge Piste 34

	N				O				Total
	00-06 Uhr	06-22 Uhr	22-23 Uhr	23-24 Uhr	00-06 Uhr	06-22 Uhr	22-23 Uhr	23-24 Uhr	
1.12.20 Di	0	0	0	0	0	1	1	0	2
2.12.20 Mi	0	1	1	0	0	2	1	0	5
3.12.20 Do	0	2	1	0	0	1	1	0	5
4.12.20 Fr	0	2	0	0	0	2	1	0	5
5.12.20 Sa	0	4	0	1	0	3	1	0	9
6.12.20 So	0	1	0	1	0	3	2	1	8
7.12.20 Mo	0	2	1	0	0	3	1	0	7
8.12.20 Di	0	4	0	0	0	4	0	0	8
9.12.20 Mi	0	0	1	0	0	0	0	0	1
10.12.20 Do	0	4	1	0	0	3	1	0	9
11.12.20 Fr	0	2	1	0	0	4	1	0	8
12.12.20 Sa	0	2	0	0	0	6	1	0	9
13.12.20 So	0	1	1	0	0	3	1	0	6
14.12.20 Mo	0	1	1	0	0	2	1	0	5
15.12.20 Di	0	5	1	0	0	3	1	0	10
16.12.20 Mi	0	3	1	0	0	0	1	0	5
17.12.20 Do	0	3	1	1	0	2	2	0	9
18.12.20 Fr	0	0	0	0	0	0	1	0	1
19.12.20 Sa	0	2	1	0	0	2	2	0	7
20.12.20 So	0	4	2	0	0	2	1	0	9
21.12.20 Mo	0	0	0	0	0	3	1	0	4
22.12.20 Di	0	4	0	0	0	3	0	0	7
23.12.20 Mi	0	0	1	0	0	1	2	0	4
24.12.20 Do	0	6	1	0	0	5	0	0	12
25.12.20 Fr	0	4	0	0	0	4	0	0	8
26.12.20 Sa	0	1	1	0	0	2	0	0	4
27.12.20 So	0	1	0	0	0	3	1	0	5
28.12.20 Mo	0	1	1	0	0	0	1	0	3
29.12.20 Di	0	0	1	0	0	2	0	0	3
30.12.20 Mi	0	0	0	0	0	2	1	0	3
31.12.20 Do	0	1	1	0	0	5	0	0	7
<b>Dez 20</b>	<b>0</b>	<b>61</b>	<b>20</b>	<b>3</b>	<b>0</b>	<b>76</b>	<b>27</b>	<b>1</b>	<b>188</b>

### Vorjahr

Jan 19	0	52	34	41	0	17	5	14	163
Feb 19	0	32	47	26	0	20	10	8	143
Mrz 19	0	108	43	29	0	39	9	23	251
Apr 19	0	34	44	47	0	54	8	31	218
Mai 19	0	54	28	52	0	61	3	36	234
Jun 19	0	58	13	64	0	60	0	22	217
Jul 19	0	41	22	77	0	22	3	26	191
Aug 19	0	25	27	76	1	24	1	24	178
Sep 19	1	40	37	37	0	37	2	21	175
Okt 19	0	65	42	44	0	59	11	23	244
Nov 19	0	41	63	26	0	19	29	13	191
Dez 19	0	86	52	34	0	30	14	7	223
<b>Total 19</b>	<b>1</b>	<b>636</b>	<b>452</b>	<b>553</b>	<b>1</b>	<b>442</b>	<b>95</b>	<b>248</b>	<b>2'428</b>

### Aktuelles Jahr

Jan 20	0	21	46	26	0	19	10	7	129
Feb 20	0	63	47	17	0	18	2	1	148
Mrz 20	0	59	36	7	0	47	15	4	168
Apr 20	0	27	0	0	0	67	2	2	98
Mai 20	0	59	3	0	0	99	15	0	176
Jun 20	0	59	0	1	1	77	36	1	175
Jul 20	0	103	5	0	0	127	38	1	274
Aug 20	0	120	5	1	0	145	18	0	289
Sep 20	0	77	3	1	0	146	16	2	245
Okt 20	0	55	5	0	0	139	32	6	237
Nov 20	0	85	9	0	0	105	34	2	235
Dez 20	0	61	20	3	0	76	27	1	188
<b>Total 20</b>	<b>0</b>	<b>789</b>	<b>179</b>	<b>56</b>	<b>1</b>	<b>1'065</b>	<b>245</b>	<b>27</b>	<b>2'362</b>





## Nordanflüge Piste 14

	14	14	14	14	14	14	14	14	Total
	00-06 Uhr	06-07 Uhr	07-09 Uhr	09-20 Uhr	20-21 Uhr	21-22 Uhr	22-23 Uhr	23-24 Uhr	
1.12.20 Di	0	1	9	33	1	0	0	0	44
2.12.20 Mi	0	0	13	53	5	0	0	0	71
3.12.20 Do	0	0	13	66	9	0	0	0	88
4.12.20 Fr	0	0	12	78	3	0	0	0	93
5.12.20 Sa	0	0	0	54	0	0	0	0	54
6.12.20 So	0	0	0	63	10	3	0	0	76
7.12.20 Mo	0	0	19	68	10	0	0	0	97
8.12.20 Di	1	0	14	38	6	0	0	0	59
9.12.20 Mi	0	0	12	61	3	0	0	0	76
10.12.20 Do	0	0	14	55	8	0	0	0	77
11.12.20 Fr	0	0	12	78	8	0	0	0	98
12.12.20 Sa	0	0	0	64	0	0	0	0	64
13.12.20 So	0	0	1	77	0	0	0	0	78
14.12.20 Mo	0	2	19	68	8	1	3	0	101
15.12.20 Di	0	2	14	54	5	0	0	0	75
16.12.20 Mi	0	3	11	70	7	2	1	0	94
17.12.20 Do	0	0	17	75	14	5	4	0	115
18.12.20 Fr	0	3	19	106	17	8	7	0	160
19.12.20 Sa	0	3	20	111	16	0	0	0	150
20.12.20 So	0	2	17	98	1	0	0	0	118
21.12.20 Mo	0	3	20	84	11	0	0	0	118
22.12.20 Di	0	0	16	26	5	0	0	0	47
23.12.20 Mi	0	0	13	74	0	0	0	0	87
24.12.20 Do	0	0	11	4	0	0	0	0	15
25.12.20 Fr	0	0	0	60	0	0	0	0	60
26.12.20 Sa	0	0	0	75	1	0	0	0	76
27.12.20 So	0	0	0	83	1	0	0	0	84
28.12.20 Mo	0	0	14	74	3	0	0	0	91
29.12.20 Di	0	0	0	31	5	0	0	0	36
30.12.20 Mi	0	1	11	76	10	0	0	0	98
31.12.20 Do	0	0	8	44	2	0	0	0	54
<b>Dez 20</b>	<b>1</b>	<b>20</b>	<b>329</b>	<b>2'001</b>	<b>169</b>	<b>19</b>	<b>15</b>	<b>0</b>	<b>2'554</b>

### Vorjahr

Jan 19	0	7	871	6'068	408	6	0	0	7'360
Feb 19	0	46	832	6'055	442	23	18	3	7'419
Mrz 19	1	34	621	4'226	310	9	0	0	5'201
Apr 19	0	2	905	7'028	381	34	0	0	8'350
Mai 19	0	25	1'060	6'828	396	2	0	0	8'311
Jun 19	0	24	845	7'255	429	46	29	7	8'635
Jul 19	3	5	1'146	7'690	483	21	0	0	9'348
Aug 19	0	6	1'062	7'904	435	56	14	12	9'489
Sep 19	0	54	962	7'332	436	14	0	0	8'798
Okt 19	2	73	1'004	7'270	431	5	0	1	8'786
Nov 19	2	66	724	6'266	351	60	23	0	7'492
Dez 19	0	62	628	5'489	341	22	26	4	6'572
<b>Total 19</b>	<b>8</b>	<b>404</b>	<b>10'660</b>	<b>79'411</b>	<b>4'843</b>	<b>298</b>	<b>110</b>	<b>27</b>	<b>95'761</b>

### Aktuelles Jahr

Jan 20	0	90	772	6'652	409	46	18	2	7'989
Feb 20	0	3	414	3'536	223	4	0	0	4'180
Mrz 20	0	2	263	2'899	108	2	0	0	3'274
Apr 20	0	0	32	560	24	1	0	0	617
Mai 20	0	3	62	795	33	0	0	0	893
Jun 20	1	6	118	1'526	47	2	0	0	1'700
Jul 20	4	0	218	2'829	122	11	0	0	3'184
Aug 20	2	4	229	3'403	117	19	9	0	3'783
Sep 20	0	7	267	3'146	149	6	1	0	3'576
Okt 20	1	26	230	2'667	112	0	2	0	3'038
Nov 20	2	33	310	1'820	100	12	4	1	2'282
Dez 20	1	20	329	2'001	169	19	15	0	2'554
<b>Total 20</b>	<b>11</b>	<b>194</b>	<b>3'244</b>	<b>31'834</b>	<b>1'613</b>	<b>122</b>	<b>49</b>	<b>3</b>	<b>37'070</b>



## Nordanflüge Piste 16

	16	16	16	16	16	16	16	16	Total
	00-06 Uhr	06-07 Uhr	07-09 Uhr	09-20 Uhr	20-21 Uhr	21-22 Uhr	22-23 Uhr	23-24 Uhr	
1.12.20 Di	0	1	0	0	0	0	0	0	1
2.12.20 Mi	0	0	0	0	0	0	0	0	0
3.12.20 Do	0	0	0	0	0	0	0	0	0
4.12.20 Fr	0	0	0	0	0	0	0	0	0
5.12.20 Sa	0	0	0	0	0	0	0	0	0
6.12.20 So	0	0	1	1	0	0	3	0	5
7.12.20 Mo	0	0	0	0	0	0	0	0	0
8.12.20 Di	0	0	0	0	0	0	0	0	0
9.12.20 Mi	0	0	0	0	0	0	0	0	0
10.12.20 Do	0	0	0	0	0	0	0	0	0
11.12.20 Fr	0	0	1	0	0	0	0	0	1
12.12.20 Sa	0	0	0	0	0	0	0	0	0
13.12.20 So	0	0	0	0	0	0	0	0	0
14.12.20 Mo	0	0	0	0	0	0	0	0	0
15.12.20 Di	0	0	0	0	0	0	0	0	0
16.12.20 Mi	0	0	0	0	0	0	0	0	0
17.12.20 Do	0	0	0	0	0	0	0	0	0
18.12.20 Fr	0	0	0	0	0	0	0	0	0
19.12.20 Sa	0	0	0	0	0	0	0	0	0
20.12.20 So	0	0	0	5	0	0	0	0	5
21.12.20 Mo	0	0	0	0	0	0	0	0	0
22.12.20 Di	0	0	0	0	0	0	0	0	0
23.12.20 Mi	0	0	3	0	0	0	0	0	3
24.12.20 Do	0	0	0	0	0	0	0	0	0
25.12.20 Fr	0	0	0	0	0	0	0	0	0
26.12.20 Sa	0	0	0	0	0	0	0	0	0
27.12.20 So	0	0	0	0	0	0	0	0	0
28.12.20 Mo	0	0	0	0	8	0	0	0	8
29.12.20 Di	0	0	0	0	0	0	0	0	0
30.12.20 Mi	0	0	0	0	0	0	0	0	0
31.12.20 Do	0	0	0	0	0	0	0	0	0
<b>Dez 20</b>	<b>0</b>	<b>1</b>	<b>5</b>	<b>6</b>	<b>8</b>	<b>0</b>	<b>3</b>	<b>0</b>	<b>23</b>

### Vorjahr

Jan 19	0	13	6	52	7	1	0	0	79
Feb 19	0	0	0	7	0	0	0	0	7
Mrz 19	0	0	0	2	0	1	0	0	3
Apr 19	0	0	0	2	0	0	0	0	2
Mai 19	1	0	0	9	0	0	0	0	10
Jun 19	0	0	1	8	0	0	0	0	9
Jul 19	0	0	0	1	0	0	0	0	1
Aug 19	0	0	0	0	0	0	1	0	1
Sep 19	0	0	0	0	1	0	0	0	1
Okt 19	0	0	0	3	1	0	0	0	4
Nov 19	0	0	0	4	0	0	0	0	4
Dez 19	0	1	4	0	1	0	0	0	6
<b>Total 19</b>	<b>1</b>	<b>14</b>	<b>11</b>	<b>88</b>	<b>10</b>	<b>2</b>	<b>1</b>	<b>0</b>	<b>127</b>

### Aktuelles Jahr

Jan 20	0	0	2	5	0	0	0	0	7
Feb 20	0	0	0	14	0	0	0	0	14
Mrz 20	0	0	0	4	1	0	0	0	5
Apr 20	0	0	0	11	4	2	0	0	17
Mai 20	0	0	0	8	0	0	0	0	8
Jun 20	0	0	0	1	1	0	0	0	2
Jul 20	0	0	0	36	0	0	0	0	36
Aug 20	0	0	0	3	0	0	0	0	3
Sep 20	0	0	0	1	0	0	0	0	1
Okt 20	0	0	0	0	0	0	0	0	0
Nov 20	0	0	0	3	0	0	0	0	3
Dez 20	0	1	5	6	8	0	3	0	23
<b>Total 20</b>	<b>0</b>	<b>1</b>	<b>7</b>	<b>92</b>	<b>14</b>	<b>2</b>	<b>3</b>	<b>0</b>	<b>119</b>



## Ostanflüge Piste 28

	28		28		28		28		28		Total
	00-06 Uhr	06-07 Uhr	07-09 Uhr	09-20 Uhr	20-21 Uhr	21-22 Uhr	22-23 Uhr	23-24 Uhr			
1.12.20 Di	0	0	0	0	0	2	1	0	3		
2.12.20 Mi	0	0	0	0	0	2	2	0	4		
3.12.20 Do	0	0	0	0	0	4	1	0	5		
4.12.20 Fr	0	0	0	0	0	0	0	0	0		
5.12.20 Sa	0	0	0	0	2	0	0	0	2		
6.12.20 So	0	0	0	0	0	0	0	0	0		
7.12.20 Mo	0	0	0	0	0	0	0	0	0		
8.12.20 Di	0	0	0	0	0	3	1	0	4		
9.12.20 Mi	0	0	0	0	0	0	0	0	0		
10.12.20 Do	0	0	0	0	0	3	2	1	6		
11.12.20 Fr	0	0	0	0	0	4	3	0	7		
12.12.20 Sa	0	0	0	0	2	2	1	0	5		
13.12.20 So	0	0	0	0	11	3	2	0	16		
14.12.20 Mo	0	0	0	0	0	0	0	0	0		
15.12.20 Di	0	0	0	0	0	3	0	0	3		
16.12.20 Mi	0	0	0	0	0	0	0	0	0		
17.12.20 Do	0	0	0	0	0	0	0	0	0		
18.12.20 Fr	0	0	0	0	0	0	0	0	0		
19.12.20 Sa	0	0	0	0	0	0	0	0	0		
20.12.20 So	0	0	0	0	16	9	5	0	30		
21.12.20 Mo	1	0	0	0	0	3	3	0	7		
22.12.20 Di	0	0	0	37	1	2	2	0	42		
23.12.20 Mi	0	0	0	7	11	4	3	0	25		
24.12.20 Do	0	3	0	61	5	1	2	0	72		
25.12.20 Fr	0	0	0	0	8	2	2	0	12		
26.12.20 Sa	0	0	0	0	10	2	2	1	15		
27.12.20 So	0	0	0	0	17	4	3	0	24		
28.12.20 Mo	0	0	0	1	0	2	3	0	6		
29.12.20 Di	0	0	8	28	0	2	1	0	39		
30.12.20 Mi	0	0	0	0	0	2	1	0	3		
31.12.20 Do	0	0	0	0	0	1	0	0	1		
<b>Dez 20</b>	<b>1</b>	<b>3</b>	<b>8</b>	<b>134</b>	<b>83</b>	<b>60</b>	<b>40</b>	<b>2</b>	<b>331</b>		

### Vorjahr

Jan 19	3	1	63	990	183	542	373	26	2'181
Feb 19	4	17	55	374	103	485	274	14	1'326
Mrz 19	2	94	326	2'830	368	625	473	40	4'758
Apr 19	1	0	0	555	184	562	446	52	1'800
Mai 19	0	0	4	978	166	547	498	41	2'234
Jun 19	2	0	83	665	207	530	642	97	2'226
Jul 19	1	0	0	484	189	655	715	92	2'136
Aug 19	1	0	0	207	196	678	634	124	1'840
Sep 19	0	0	43	584	211	660	568	69	2'135
Okt 19	0	0	0	576	227	635	540	51	2'029
Nov 19	0	31	29	447	162	566	285	10	1'530
Dez 19	1	73	150	1'312	216	478	276	14	2'520
<b>Total 19</b>	<b>15</b>	<b>216</b>	<b>753</b>	<b>10'002</b>	<b>2'412</b>	<b>6'963</b>	<b>5'724</b>	<b>630</b>	<b>26'715</b>

### Aktuelles Jahr

Jan 20	1	8	48	259	119	522	220	11	1'188
Feb 20	0	74	213	2'621	327	659	369	33	4'296
Mrz 20	0	56	85	897	167	362	149	8	1'724
Apr 20	1	0	1	48	13	21	5	2	91
Mai 20	1	0	0	86	11	20	6	4	128
Jun 20	1	2	0	198	35	104	43	2	385
Jul 20	0	0	0	595	98	264	169	13	1'139
Aug 20	1	0	9	501	57	303	207	10	1'088
Sep 20	0	5	18	160	47	266	169	4	669
Okt 20	0	2	65	334	67	190	110	6	774
Nov 20	0	0	15	61	38	37	21	0	172
Dez 20	1	3	8	134	83	60	40	2	331
<b>Total 20</b>	<b>6</b>	<b>150</b>	<b>462</b>	<b>5'894</b>	<b>1'062</b>	<b>2'808</b>	<b>1'508</b>	<b>95</b>	<b>11'985</b>



## Südanflüge Piste 34

	34	34	34	34	34	34	34	34	34	Total
	00-06 Uhr	06-07 Uhr	07-09 Uhr	09-20 Uhr	20-21 Uhr	21-22 Uhr	22-23 Uhr	23-24 Uhr		
1.12.20 Di	0	0	0	0	0	0	0	0	0	0
2.12.20 Mi	0	2	0	0	0	0	0	0	0	2
3.12.20 Do	0	1	0	0	0	0	0	0	0	1
4.12.20 Fr	0	2	0	0	0	4	3	0	0	9
5.12.20 Sa	0	4	21	0	0	1	1	0	0	27
6.12.20 So	0	3	10	0	0	0	0	0	0	13
7.12.20 Mo	0	2	0	0	0	1	1	0	0	4
8.12.20 Di	0	0	0	0	0	0	0	0	0	0
9.12.20 Mi	0	1	0	0	0	3	1	0	0	5
10.12.20 Do	0	3	0	0	0	0	0	0	0	3
11.12.20 Fr	0	4	0	0	0	0	0	0	0	4
12.12.20 Sa	0	4	16	0	0	0	0	0	0	20
13.12.20 So	0	2	13	0	0	0	0	0	0	15
14.12.20 Mo	0	0	0	0	0	0	0	0	0	0
15.12.20 Di	0	0	0	0	0	0	1	0	0	1
16.12.20 Mi	0	0	0	0	0	0	0	0	0	0
17.12.20 Do	0	4	0	0	0	0	0	0	0	4
18.12.20 Fr	0	0	0	0	0	0	0	0	0	0
19.12.20 Sa	0	0	0	0	0	6	4	1	1	11
20.12.20 So	0	0	0	0	0	0	0	0	0	0
21.12.20 Mo	0	0	0	0	0	0	0	0	0	0
22.12.20 Di	0	1	0	0	0	0	0	0	0	1
23.12.20 Mi	0	3	0	0	0	0	0	0	0	3
24.12.20 Do	0	0	0	0	0	0	0	0	0	0
25.12.20 Fr	0	0	8	0	0	0	0	0	0	8
26.12.20 Sa	0	2	13	0	0	0	0	0	0	15
27.12.20 So	0	0	9	0	0	5	0	0	0	14
28.12.20 Mo	0	3	0	0	0	0	0	0	0	3
29.12.20 Di	0	0	0	0	0	0	0	0	0	0
30.12.20 Mi	0	1	0	0	0	0	0	0	0	1
31.12.20 Do	0	1	0	0	0	0	0	0	0	1
<b>Dez 20</b>	<b>0</b>	<b>43</b>	<b>90</b>	<b>0</b>	<b>0</b>	<b>20</b>	<b>11</b>	<b>1</b>	<b>1</b>	<b>165</b>

### Vorjahr

Jan 19	0	459	188	29	48	145	112	7	988
Feb 19	0	359	170	0	32	123	106	4	794
Mrz 19	0	326	254	46	0	78	50	5	759
Apr 19	1	383	401	1	69	164	163	15	1'197
Mai 19	2	378	319	106	92	231	241	46	1'415
Jun 19	0	393	404	1	60	142	114	23	1'137
Jul 19	0	484	297	58	22	69	69	47	1'046
Aug 19	1	490	279	13	5	55	71	12	926
Sep 19	3	403	319	0	23	113	116	23	1'000
Okt 19	0	413	268	2	25	151	119	8	986
Nov 19	1	398	183	0	18	66	61	4	731
Dez 19	0	350	172	39	22	180	85	9	857
<b>Total 19</b>	<b>8</b>	<b>4'836</b>	<b>3'254</b>	<b>295</b>	<b>416</b>	<b>1'517</b>	<b>1'307</b>	<b>203</b>	<b>11'836</b>

### Aktuelles Jahr

Jan 20	0	381	128	0	45	171	126	5	856
Feb 20	0	362	223	36	0	1	0	0	622
Mrz 20	1	261	109	0	6	21	6	1	405
Apr 20	0	26	11	0	3	5	3	0	48
Mai 20	0	57	24	3	10	16	7	0	117
Jun 20	0	77	25	0	3	9	0	0	114
Jul 20	0	101	51	0	9	16	11	0	188
Aug 20	0	104	75	0	0	8	15	0	202
Sep 20	2	90	48	0	11	27	14	1	193
Okt 20	0	82	35	0	0	44	24	0	185
Nov 20	0	50	80	0	20	23	11	0	184
Dez 20	0	43	90	0	0	20	11	1	165
<b>Total 20</b>	<b>3</b>	<b>1'634</b>	<b>899</b>	<b>39</b>	<b>107</b>	<b>361</b>	<b>228</b>	<b>8</b>	<b>3'279</b>



## Flugbewegungen während Nachtflugsperrzeit

Dez 2020	Linienverkehr (LV)		Charterverkehr (CV)		Gewerbsmässiger Nichtlinienverkehr (NLV)		Nichtgewerbsmässiger Verkehr (NGV)	
	Landung	Start	Landung	Start	Landung	Start	Landung	Start
22:00 - 22:30							0	0
22:30 - 23:00				0			0	0
23:00 - 23:30				0			0	0
23:30 - 24:00	0	1	0	0	0	0	0	0
24:00 - 00:30	0	0	0	0	0	0	0	0
00:30 - 01:00	0	0	0	0	1	0	0	0
01:00 - 05:00	0	0	0	0	1	0	0	0
05:00 - 05:30	0	0	0	0	0	0	0	0
05:30 - 06:00	0	0	0	0	0	0	0	0
<b>Total</b>	0	1	0	0	2	0	0	0
	<b>1</b>		<b>0</b>		<b>2</b>		<b>0</b>	

	keine Einschränkung
	Verspätungsabbau; Starts und Landungen ohne besondere Bewilligung erlaubt
	Sperrzeit; für Flüge innerhalb dieser Zeit ist eine Ausnahmegewilligung erforderlich

Gem. VIL Art. 39 / 39a



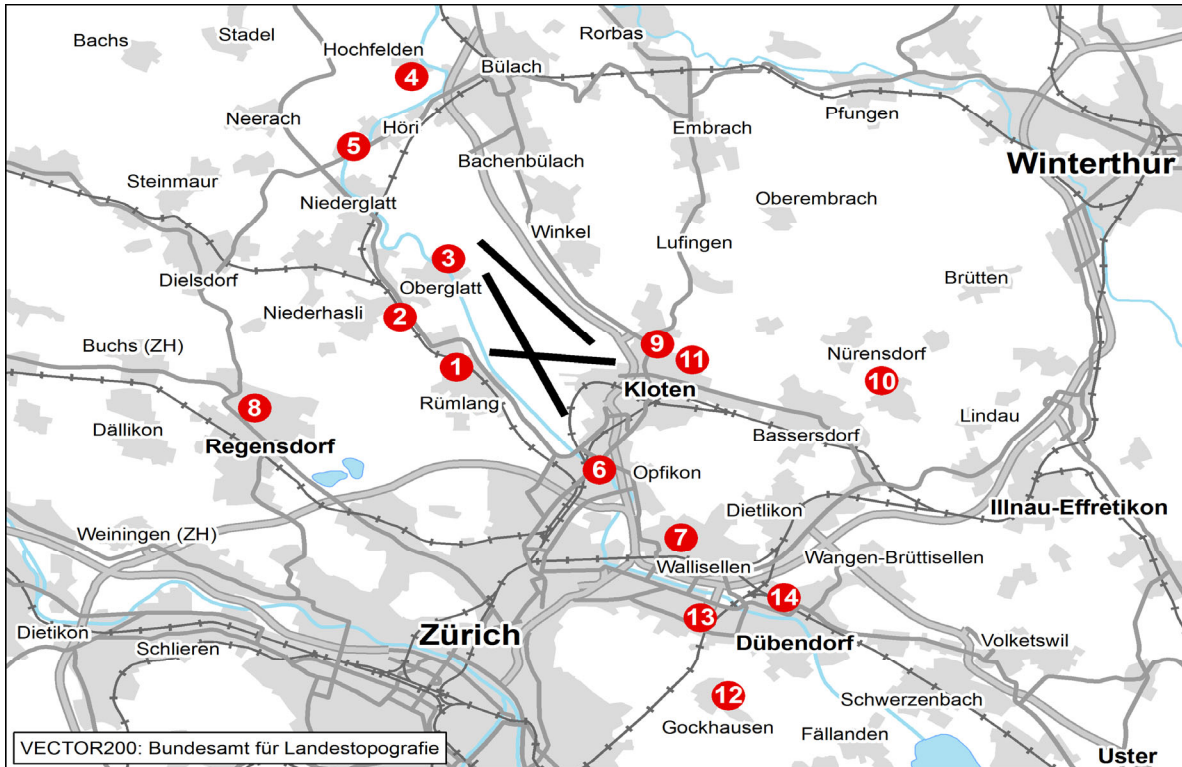
## Flugbewegungen während Nachtflugsperrzeit

Datum	Lokalzeit	Bewegung	Piste	Flugzeugtyp	Verkehrsart	Ausnahmegrund
05.12.2020	23:59:56	S	34	B77W	LV	technische Störung
08.12.2020	00:47:00	L	14	CL60	NLV	Ambulanzflug
21.12.2020	01:44:00	L	28	CL60	NLV	Ambulanzflug



## Lärmbelastung an den Messstellen

### Standorte der permanenten Messstellen



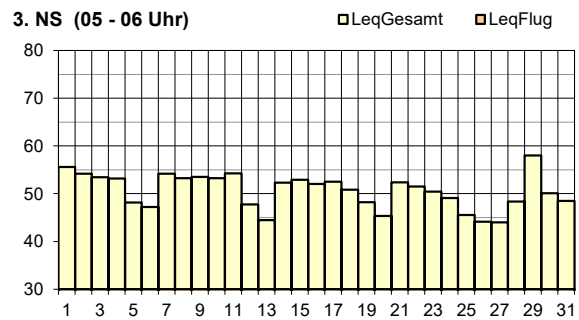
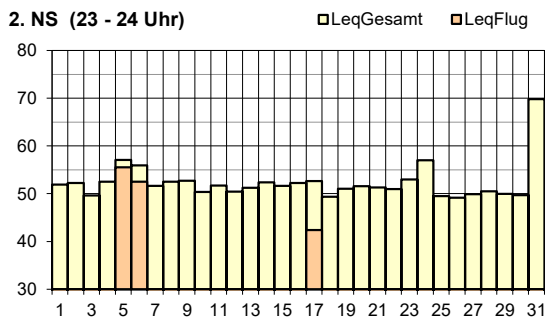
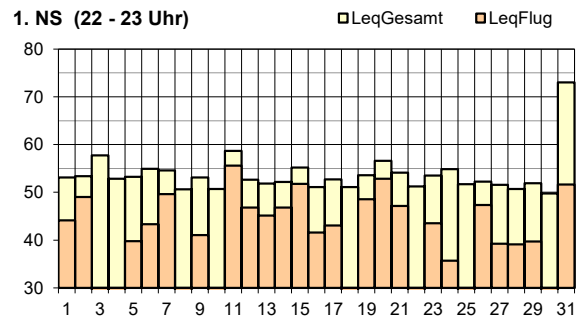
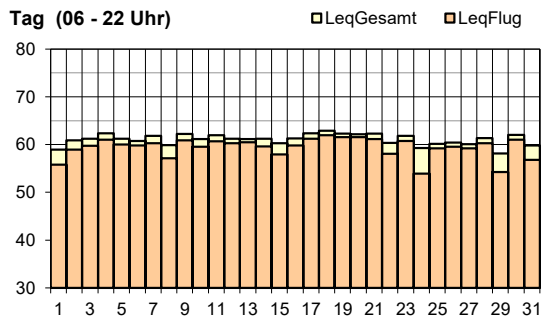
- |                       |                     |
|-----------------------|---------------------|
| 1 Rümlang             | 8 Furtal            |
| 2 Oberhasli/Oberglatt | 9 Kloten Chasern    |
| 3 Oberglatt           | 10 Nürensdorf       |
| 4 Hochfelden          | 11 Kloten Halden    |
| 5 Höri                | 12 Gockhausen       |
| 6 Glattbrugg          | 13 Zürich Mattenhof |
| 7 Wallisellen         | 14 Dübendorf        |



Leq <sub>Gesamt</sub>	Dez 19	Jan 20	Feb 20	Mär 20	Apr 20	Mai 20	Jun 20	Jul 20	Aug 20	Sep 20	Okt 20	Nov 20	Dez 20
Tag	66	66	65	63	57	58	60	62	62	62	62	61	61
Nacht	61	52	59	53	49	49	49	49	51	50	50	50	58

Leq <sub>Flug</sub>	Dez 19	Jan 20	Feb 20	Mär 20	Apr 20	Mai 20	Jun 20	Jul 20	Aug 20	Sep 20	Okt 20	Nov 20	Dez 20
Tag	66	66	63	61	51	53	58	61	61	61	61	59	60
1. NS	47	40	40	40	<30	36	40	39	37	40	42	45	47
2. NS	46	42	40	37	<30	kF	<30	kF	<30	<30	32	<30	43
3. NS	kF	kF	kF	kF	kF	kF	kF	kF	<30	kF	kF	kF	kF

Leq<sub>Gesamt</sub>=Gesamtlärmbelastung, Leq<sub>Flug</sub>=Fluglärmbelastung, Tag: 06-22 Uhr, Nacht: 22-06 Uhr, 1. NS (1. Nachtstunde): 22-23 Uhr, 2. NS (2. Nachtstunde): 23-24 Uhr, 3. NS (3. Nachtstunde): 05-06 Uhr, Werte in dB(A), kF=kein Fluglärm



Legende zu Grafiken

1. + 2. NS	erhöhter Gesamtlärm	31. Dezember 2020: Silvesterfeuerwerke
------------	---------------------	--



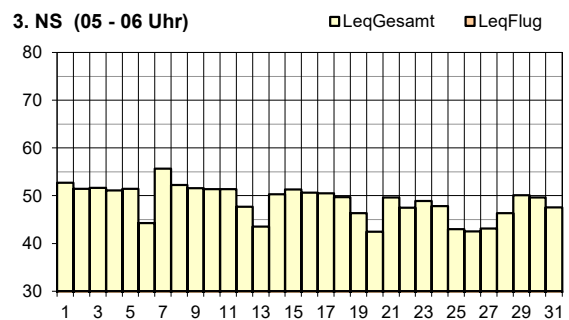
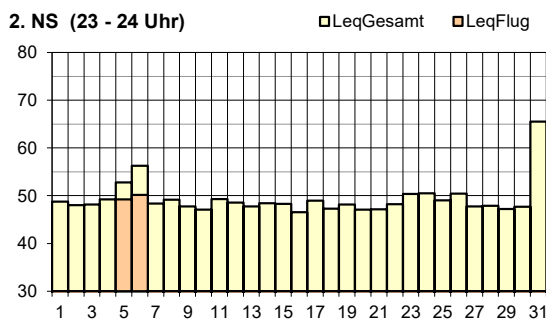
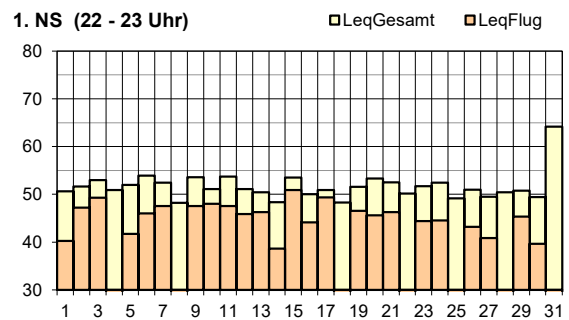
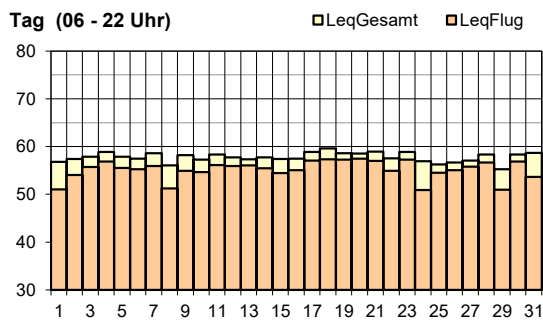
## Messstelle 2 - Oberhasli/Oberglatt

Dezember 2020

Leq <sub>Gesamt</sub>	Dez 19	Jan 20	Feb 20	Mär 20	Apr 20	Mai 20	Jun 20	Jul 20	Aug 20	Sep 20	Okt 20	Nov 20	Dez 20
Tag	62	62	63	59	55	56	56	57	57	57	58	57	57
Nacht	53	49	60	50	47	48	48	47	52	48	48	48	52

Leq <sub>Flug</sub>	Dez 19	Jan 20	Feb 20	Mär 20	Apr 20	Mai 20	Jun 20	Jul 20	Aug 20	Sep 20	Okt 20	Nov 20	Dez 20
Tag	61	61	60	57	47	48	53	56	57	56	57	55	56
1. NS	44	43	47	40	kF	35	39	35	32	35	40	43	45
2. NS	45	43	45	31	<30	kF	<30	<30	<30	<30	32	kF	38
3. NS	kF	kF	kF	kF	kF	kF	kF	kF	kF	kF	kF	kF	kF

Leq<sub>Gesamt</sub>=Gesamtlärmbelastung, Leq<sub>Flug</sub>=Fluglärmbelastung, Tag: 06-22 Uhr, Nacht: 22-06 Uhr, 1. NS (1. Nachtstunde): 22-23 Uhr, 2. NS (2. Nachtstunde): 23-24 Uhr, 3. NS (3. Nachtstunde): 05-06 Uhr, Werte in dB(A), kF=kein Fluglärm



Legende zu Grafiken

1. + 2. NS	erhöhter Gesamtlärm	31. Dezember 2020: Silvesterfeuerwerke
------------	---------------------	--

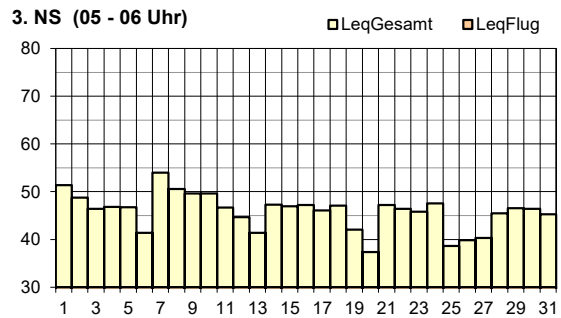
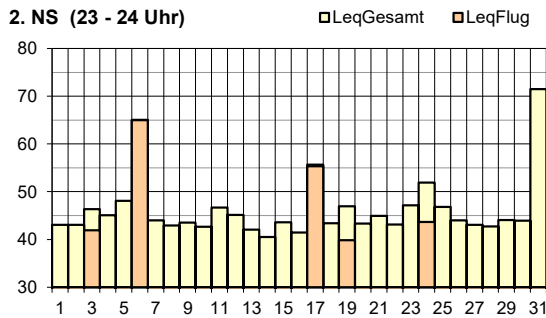
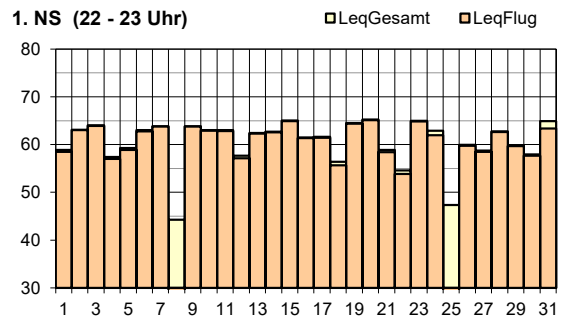
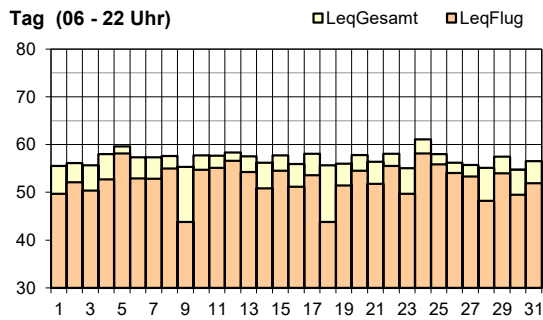




Leq <sub>Gesamt</sub>	Dez 19	Jan 20	Feb 20	Mär 20	Apr 20	Mai 20	Jun 20	Jul 20	Aug 20	Sep 20	Okt 20	Nov 20	Dez 20
Tag	62	60	63	59	55	56	56	57	57	57	58	57	57
Nacht	60	57	59	55	45	49	65	51	51	49	52	52	57

Leq <sub>Flug</sub>	Dez 19	Jan 20	Feb 20	Mär 20	Apr 20	Mai 20	Jun 20	Jul 20	Aug 20	Sep 20	Okt 20	Nov 20	Dez 20
Tag	60	56	61	57	50	52	52	54	54	53	54	53	54
1. NS	62	62	63	61	46	55	59	59	56	55	59	60	62
2. NS	63	62	59	57	42	42	45	42	44	48	50	45	51
3. NS	kF	33	kF	kF	kF	kF	31	kF	kF	kF	kF	kF	kF

Leq<sub>Gesamt</sub>=Gesamtlärmbelastung, Leq<sub>Flug</sub>=Fluglärmbelastung, Tag: 06-22 Uhr, Nacht: 22-06 Uhr, 1. NS (1. Nachtstunde): 22-23 Uhr, 2. NS (2. Nachtstunde): 23-24 Uhr, 3. NS (3. Nachtstunde): 05-06 Uhr, Werte in dB(A), kF=kein Fluglärm



Legende zu Grafiken

2. NS	erhöhter Gesamtlärm	31. Dezember 2020: Silvesterfeuerwerke
-------	---------------------	--



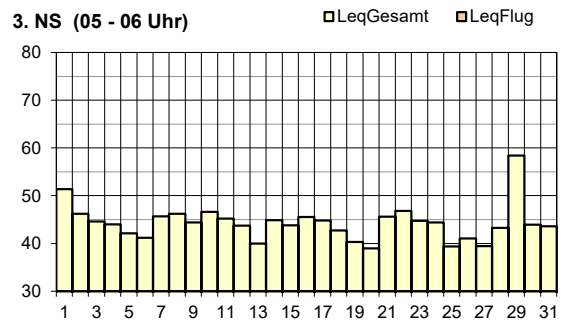
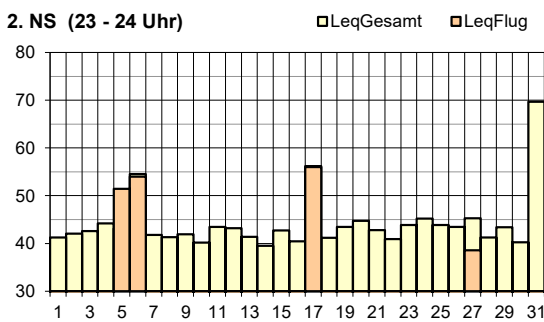
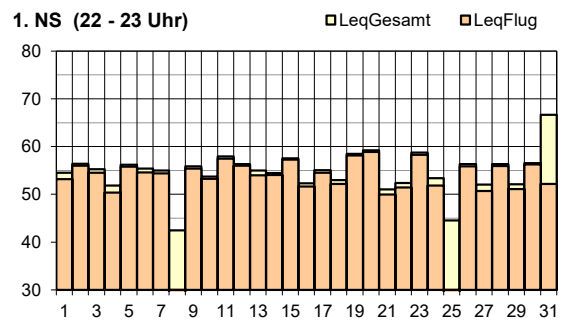
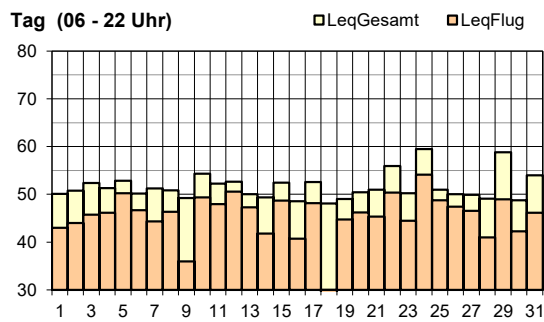
# Messstelle 4 - Hochfelden

Dezember 2020

Leq <sub>Gesamt</sub>	Dez 19	Jan 20	Feb 20	Mär 20	Apr 20	Mai 20	Jun 20	Jul 20	Aug 20	Sep 20	Okt 20	Nov 20	Dez 20
Tag	58	55	62	57	52	52	57	54	52	53	54	52	53
Nacht	56	53	63	54	43	45	48	46	45	45	48	47	54

Leq <sub>Flug</sub>	Dez 19	Jan 20	Feb 20	Mär 20	Apr 20	Mai 20	Jun 20	Jul 20	Aug 20	Sep 20	Okt 20	Nov 20	Dez 20
Tag	54	50	56	52	44	45	45	48	48	48	49	46	47
1. NS	58	57	59	57	40	49	52	52	49	49	53	53	55
2. NS	57	56	54	52	38	38	39	39	38	40	46	43	44
3. NS	kF	<30	kF	kF	kF	kF	<30	kF	kF	kF	kF	kF	kF

Leq<sub>Gesamt</sub>=Gesamtlärmbelastung, Leq<sub>Flug</sub>=Fluglärmbelastung, Tag: 06-22 Uhr, Nacht: 22-06 Uhr, 1. NS (1. Nachtstunde): 22-23 Uhr, 2. NS (2. Nachtstunde): 23-24 Uhr, 3. NS (3. Nachtstunde): 05-06 Uhr, Werte in dB(A), kF=kein Fluglärm



Legende zu Grafiken

1. + 2. NS	erhöhter Gesamtlärm	31. Dezember 2020: Silvesterfeuerwerke
------------	---------------------	--



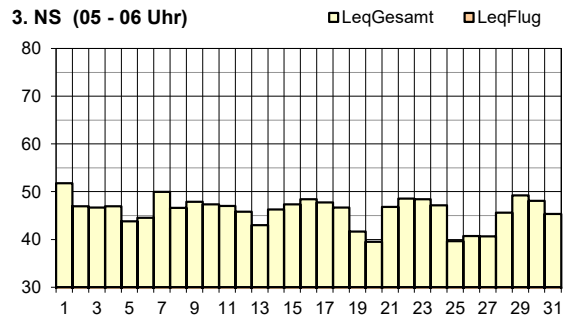
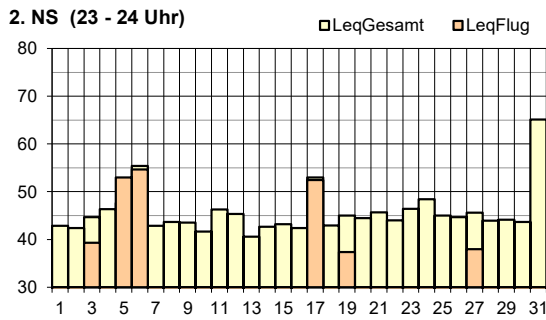
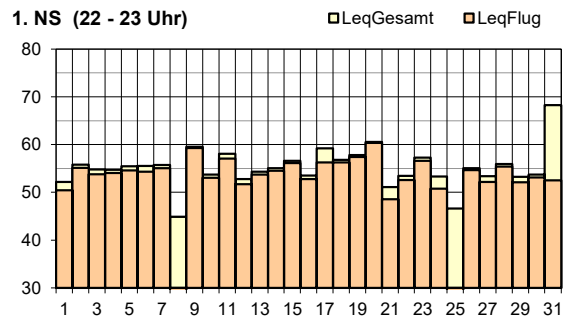
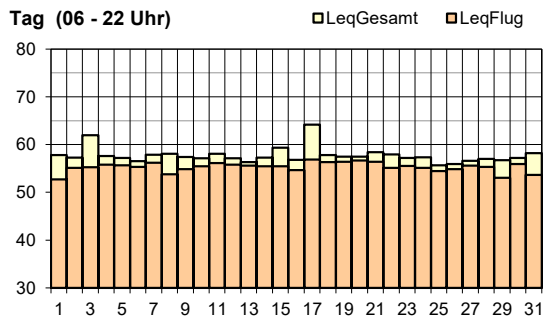
# Messstelle 5 - Höri

Dezember 2020

Leq <sub>Gesamt</sub>	Dez 19	Jan 20	Feb 20	Mär 20	Apr 20	Mai 20	Jun 20	Jul 20	Aug 20	Sep 20	Okt 20	Nov 20	Dez 20
Tag	62	62	62	60	54	56	57	58	59	58	59	58	58
Nacht	57	54	57	52	44	46	49	48	50	46	47	47	56

Leq <sub>Flug</sub>	Dez 19	Jan 20	Feb 20	Mär 20	Apr 20	Mai 20	Jun 20	Jul 20	Aug 20	Sep 20	Okt 20	Nov 20	Dez 20
Tag	62	61	61	58	49	52	53	56	57	56	56	55	55
1. NS	60	59	61	58	44	49	53	53	50	49	52	53	55
2. NS	59	59	56	53	37	36	41	39	43	40	44	42	43
3. NS	43	<30	kF	kF	kF	kF	37	<30	<30	35	kF	42	kF

Leq<sub>Gesamt</sub>=Gesamtlärmbelastung, Leq<sub>Flug</sub>=Fluglärmbelastung, Tag: 06-22 Uhr, Nacht: 22-06 Uhr, 1. NS (1. Nachtstunde): 22-23 Uhr, 2. NS (2. Nachtstunde): 23-24 Uhr, 3. NS (3. Nachtstunde): 05-06 Uhr, Werte in dB(A), kF=kein Fluglärm



Legende zu Grafiken

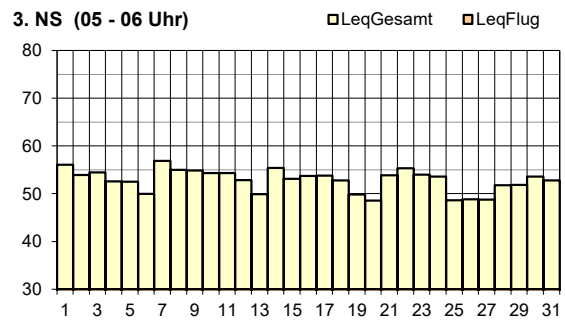
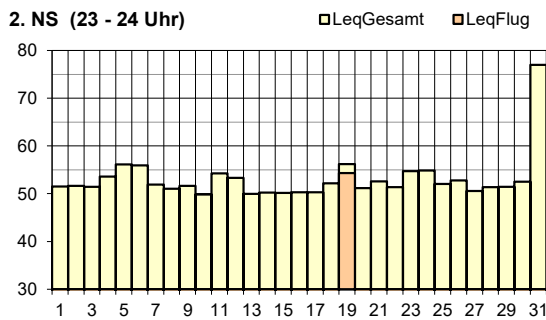
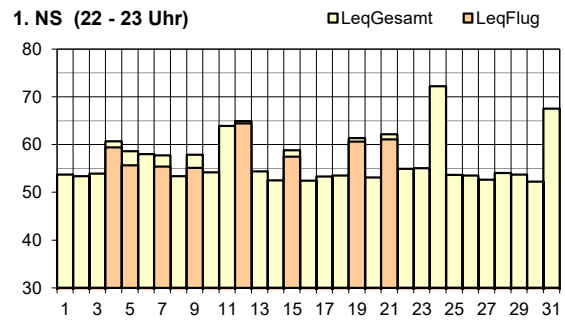
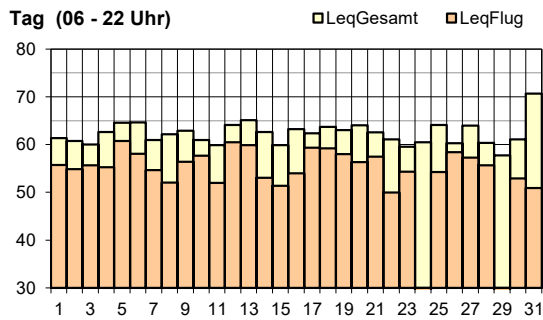
1. + 2. NS	erhöhter Gesamtlärm	31. Dezember 2020: Silvesterfeuerwerke
------------	---------------------	--



Leq <sub>Gesamt</sub>	Dez 19	Jan 20	Feb 20	Mär 20	Apr 20	Mai 20	Jun 20	Jul 20	Aug 20	Sep 20	Okt 20	Nov 20	Dez 20
Tag	67	67	65	63	59	59	62	62	63	62	62	62	63
Nacht	56	55	54	52	51	52	52	52	53	52	53	52	59

Leq <sub>Flug</sub>	Dez 19	Jan 20	Feb 20	Mär 20	Apr 20	Mai 20	Jun 20	Jul 20	Aug 20	Sep 20	Okt 20	Nov 20	Dez 20
Tag	66	65	63	61	52	53	55	57	58	57	57	55	56
1. NS	60	62	kF	49	46	48	kF	51	52	52	54	50	54
2. NS	50	47	54	47	kF	kF	kF	kF	46	51	kF	kF	39
3. NS	kF	kF	kF	kF	kF	kF	kF	kF	kF	36	kF	kF	kF

Leq<sub>Gesamt</sub>=Gesamtlärmbelastung, Leq<sub>Flug</sub>=Fluglärmbelastung, Tag: 06-22 Uhr, Nacht: 22-06 Uhr, 1. NS (1. Nachtstunde): 22-23 Uhr, 2. NS (2. Nachtstunde): 23-24 Uhr, 3. NS (3. Nachtstunde): 05-06 Uhr, Werte in dB(A), kF=kein Fluglärm



### Legende zu Grafiken

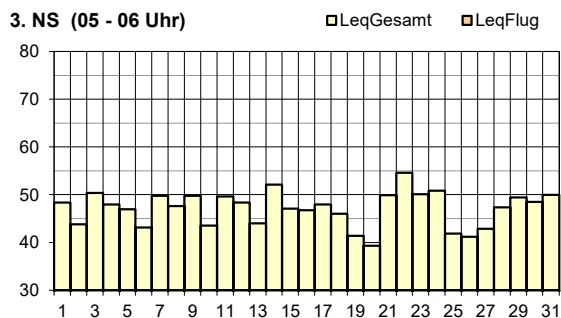
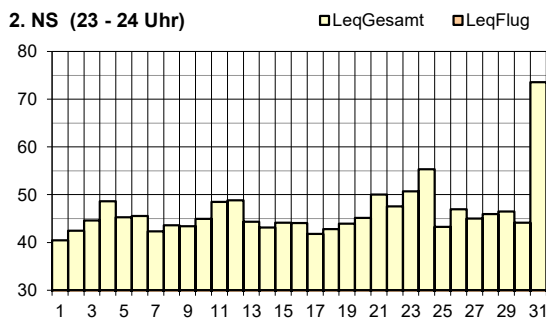
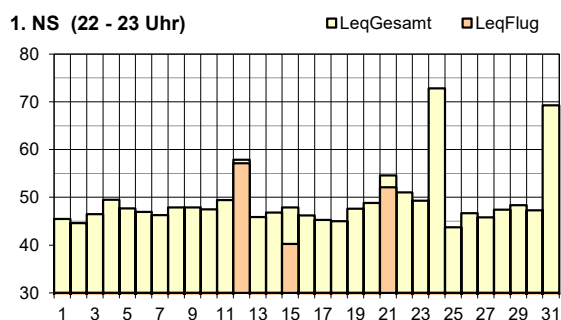
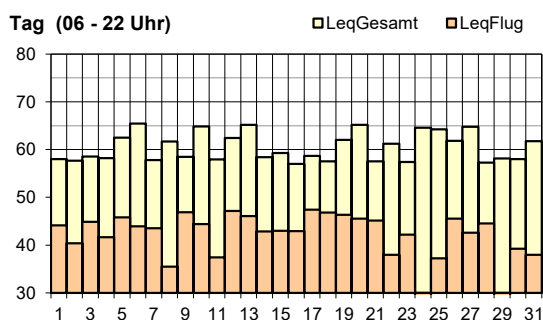
1. NS	Abweichungen vom Betriebsreglement	4./ 5./ 7./ 9./ 15./ 19. Dezember 2020: Landungen auf Piste 34
		12. + 21. Dezember 2020: Starts auf Piste 16
	erhöhter Gesamtlärm	24. Dezember 2020: Kirchenglocken 31. Dezember 2020: Silvesterfeuerwerke
2. NS	Abweichungen vom Betriebsreglement	19. Dezember 2020: Landungen auf Piste 34
	erhöhter Gesamtlärm	31. Dezember 2020: Silvesterfeuerwerke



Leq <sub>Gesamt</sub>	Dez 19	Jan 20	Feb 20	Mär 20	Apr 20	Mai 20	Jun 20	Jul 20	Aug 20	Sep 20	Okt 20	Nov 20	Dez 20
Tag	63	62	63	61	58	58	59	59	60	60	60	61	61
Nacht	59	48	59	50	44	45	46	46	52	46	47	45	58

Leq <sub>Flug</sub>	Dez 19	Jan 20	Feb 20	Mär 20	Apr 20	Mai 20	Jun 20	Jul 20	Aug 20	Sep 20	Okt 20	Nov 20	Dez 20
Tag	54	55	51	50	42	40	43	46	47	46	45	42	44
1. NS	34	41	kF	<30	kF	kF	kF	kF	kF	<30	<30	kF	43
2. NS	<30	kF	48	31	kF	kF	kF	kF	kF	37	kF	kF	kF
3. NS	kF	kF	kF	kF	kF	kF	kF	kF	kF	kF	kF	kF	kF

Leq<sub>Gesamt</sub>=Gesamtlärmbelastung, Leq<sub>Flug</sub>=Fluglärmbelastung, Tag: 06-22 Uhr, Nacht: 22-06 Uhr, 1. NS (1. Nachtstunde): 22-23 Uhr, 2. NS (2. Nachtstunde): 23-24 Uhr, 3. NS (3. Nachtstunde): 05-06 Uhr, Werte in dB(A), kF=kein Fluglärm



Legende zu Grafiken

1. NS	Abweichungen vom Betriebsreglement	15. Dezember 2020: Landungen auf Piste 34
	erhöhter Gesamtlärm	12. + 21. Dezember 2020: Starts auf Piste 16
2. NS	erhöhter Gesamtlärm	24. Dezember 2020: Kirchenglocken
		31. Dezember 2020: Silvesterfeuerwerke



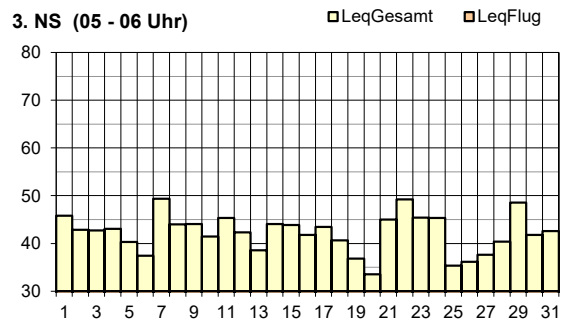
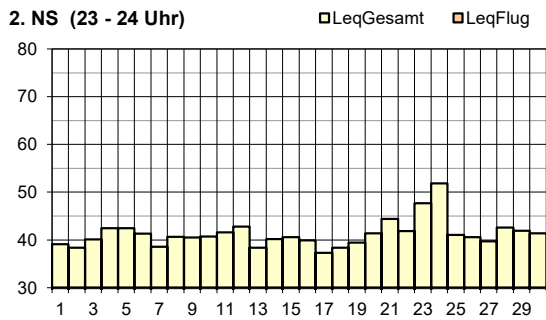
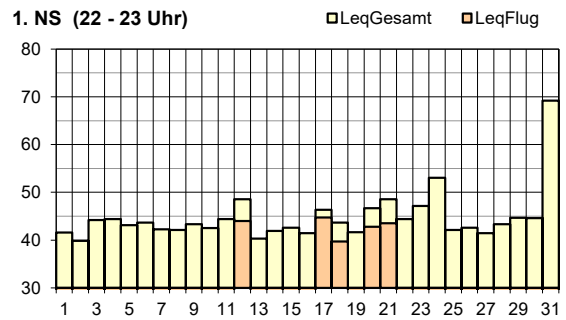
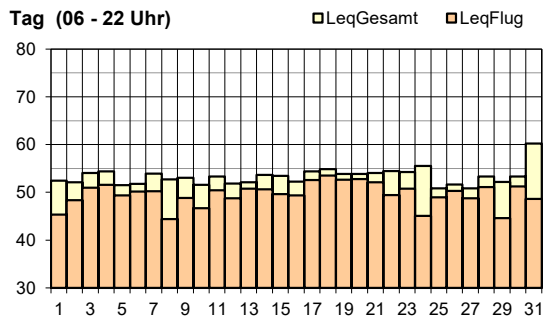
# Messstelle 8 - Furttal

Dezember 2020

Leq <sub>Gesamt</sub>	Dez 19	Jan 20	Feb 20	Mär 20	Apr 20	Mai 20	Jun 20	Jul 20	Aug 20	Sep 20	Okt 20	Nov 20	Dez 20
Tag	58	58	59	55	49	50	52	53	54	54	55	53	54
Nacht	53	45	57	48	41	41	44	49	46	43	44	43	57

Leq <sub>Flug</sub>	Dez 19	Jan 20	Feb 20	Mär 20	Apr 20	Mai 20	Jun 20	Jul 20	Aug 20	Sep 20	Okt 20	Nov 20	Dez 20
Tag	56	57	55	53	41	43	47	50	51	51	52	49	50
1. NS	39	32	43	35	kF	kF	kF	<30	<30	<30	kF	kF	35
2. NS	34	32	43	<30	kF	kF	kF	kF	<30	kF	kF	kF	kF
3. NS	kF	kF	kF	kF	kF	kF	kF	kF	<30	kF	kF	kF	kF

Leq<sub>Gesamt</sub>=Gesamtlärmbelastung, Leq<sub>Flug</sub>=Fluglärmbelastung, Tag: 06-22 Uhr, Nacht: 22-06 Uhr, 1. NS (1. Nachtstunde): 22-23 Uhr, 2. NS (2. Nachtstunde): 23-24 Uhr, 3. NS (3. Nachtstunde): 05-06 Uhr, Werte in dB(A), kF=kein Fluglärm



Legende zu Grafiken

1. NS	erhöhter Gesamtlärm	31. Dezember 2020: Silvesterfeuerwerke
-------	---------------------	--



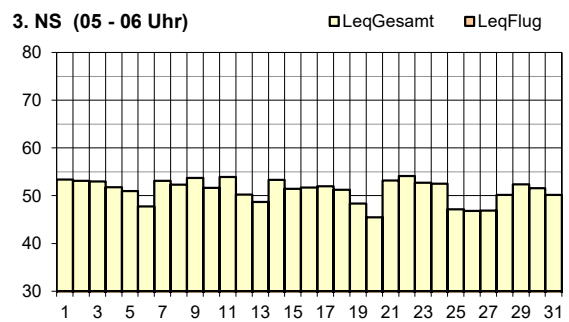
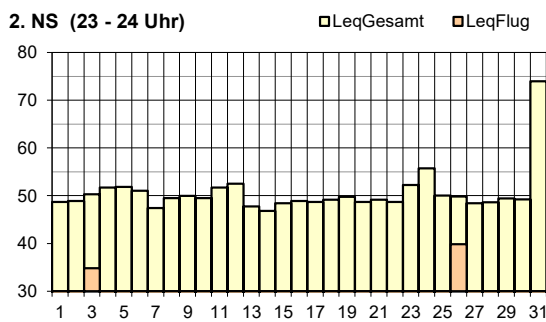
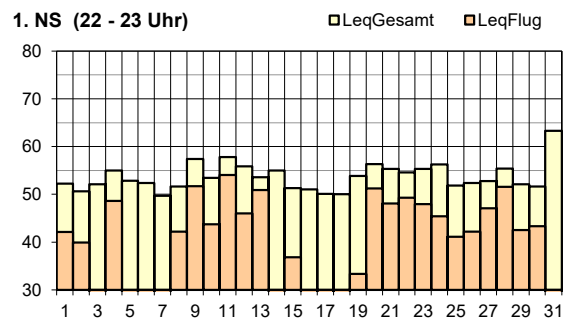
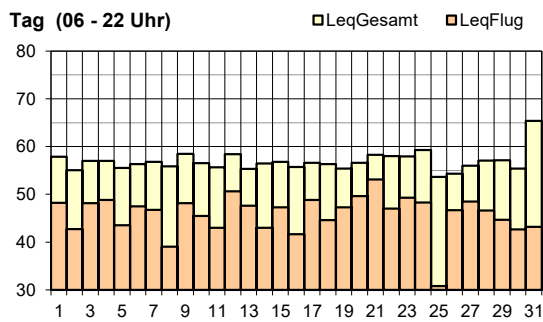
# Messstelle 9 - Kloten Chasern

Dezember 2020

Leq <sub>Gesamt</sub>	Dez 19	Jan 20	Feb 20	Mär 20	Apr 20	Mai 20	Jun 20	Jul 20	Aug 20	Sep 20	Okt 20	Nov 20	Dez 20
Tag	60	60	62	59	55	60	56	57	56	57	57	56	58
Nacht	56	53	60	53	48	50	50	50	53	50	51	49	62

Leq <sub>Flug</sub>	Dez 19	Jan 20	Feb 20	Mär 20	Apr 20	Mai 20	Jun 20	Jul 20	Aug 20	Sep 20	Okt 20	Nov 20	Dez 20
Tag	55	55	57	52	43	46	46	49	47	49	49	45	47
1. NS	54	54	56	52	36	32	42	47	48	47	47	44	46
2. NS	51	50	50	44	<30	32	31	35	37	34	35	kF	<30
3. NS	kF	30	kF	kF	kF	kF	<30	kF	kF	kF	kF	kF	kF

Leq<sub>Gesamt</sub>=Gesamtlärmbelastung, Leq<sub>Flug</sub>=Fluglärmbelastung, Tag: 06-22 Uhr, Nacht: 22-06 Uhr, 1. NS (1. Nachtstunde): 22-23 Uhr, 2. NS (2. Nachtstunde): 23-24 Uhr, 3. NS (3. Nachtstunde): 05-06 Uhr, Werte in dB(A), kF=kein Fluglärm



Legende zu Grafiken

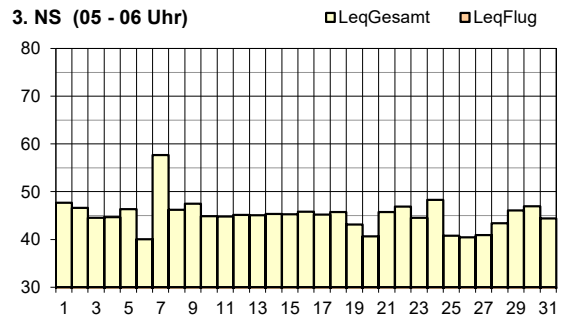
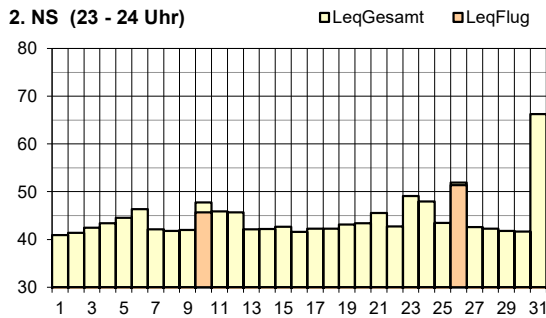
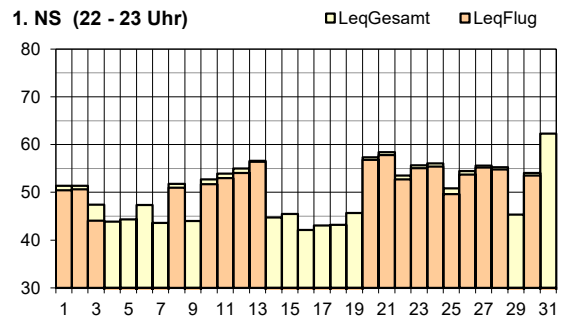
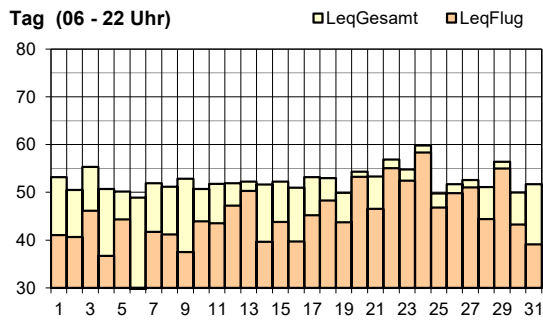
1. + 2. NS	erhöhter Gesamtlärm	31. Dezember 2020: Silvesterfeuerwerke
------------	---------------------	--



Leq <sub>Gesamt</sub>	Dez 19	Jan 20	Feb 20	Mär 20	Apr 20	Mai 20	Jun 20	Jul 20	Aug 20	Sep 20	Okt 20	Nov 20	Dez 20
Tag	58	58	63	59	52	53	54	55	55	55	56	53	53
Nacht	53	52	59	51	44	43	46	50	53	50	50	44	51

Leq <sub>Flug</sub>	Dez 19	Jan 20	Feb 20	Mär 20	Apr 20	Mai 20	Jun 20	Jul 20	Aug 20	Sep 20	Okt 20	Nov 20	Dez 20
Tag	57	57	62	57	45	46	49	54	53	52	53	46	49
1. NS	61	60	63	58	42	42	51	58	59	58	57	49	52
2. NS	47	46	52	46	40	39	36	47	45	44	42	kF	37
3. NS	43	kF	kF	40	kF	kF	kF	kF	kF	kF	kF	kF	kF

Leq<sub>Gesamt</sub>=Gesamtlärmbelastung, Leq<sub>Flug</sub>=Fluglärmbelastung, Tag: 06-22 Uhr, Nacht: 22-06 Uhr, 1. NS (1. Nachtstunde): 22-23 Uhr, 2. NS (2. Nachtstunde): 23-24 Uhr, 3. NS (3. Nachtstunde): 05-06 Uhr, Werte in dB(A), kF=kein Fluglärm



Legende zu Grafiken

1. + 2. NS	erhöhter Gesamtlärm	31. Dezember 2020: Silvesterfeuerwerke
------------	---------------------	--

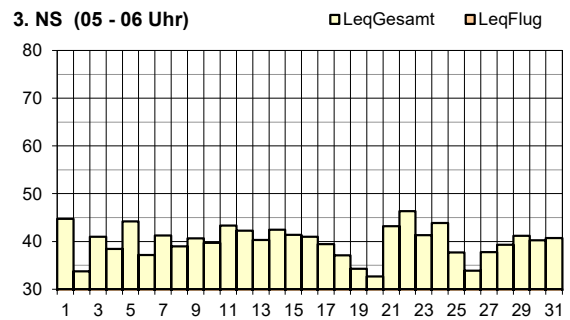
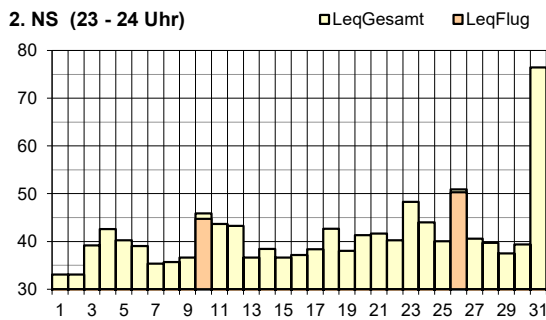
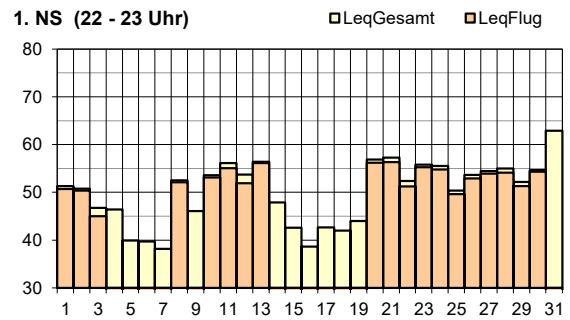
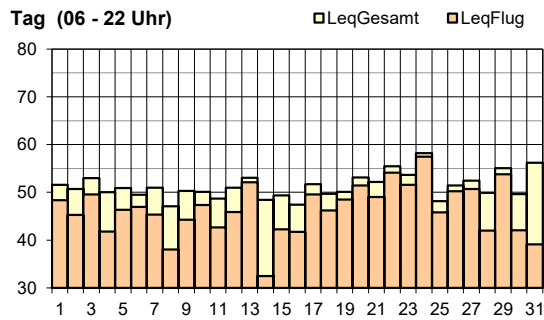




Leq <sub>Gesamt</sub>	Dez 19	Jan 20	Feb 20	Mär 20	Apr 20	Mai 20	Jun 20	Jul 20	Aug 20	Sep 20	Okt 20	Nov 20	Dez 20
Tag	61	60	63	61	56	56	56	59	59	56	58	53	52
Nacht	53	52	56	50	43	45	50	50	54	50	49	43	58

Leq <sub>Flug</sub>	Dez 19	Jan 20	Feb 20	Mär 20	Apr 20	Mai 20	Jun 20	Jul 20	Aug 20	Sep 20	Okt 20	Nov 20	Dez 20
Tag	57	57	62	57	47	50	51	54	53	53	54	47	49
1. NS	61	59	62	58	41	39	51	58	58	58	57	48	51
2. NS	46	46	52	46	40	40	33	46	46	41	43	kF	36
3. NS	kF	kF	kF	kF	kF	kF	kF	kF	kF	kF	kF	kF	kF

Leq<sub>Gesamt</sub>=Gesamtlärmbelastung, Leq<sub>Flug</sub>=Fluglärmbelastung, Tag: 06-22 Uhr, Nacht: 22-06 Uhr, 1. NS (1. Nachtstunde): 22-23 Uhr, 2. NS (2. Nachtstunde): 23-24 Uhr, 3. NS (3. Nachtstunde): 05-06 Uhr, Werte in dB(A), kF=kein Fluglärm



Legende zu Grafiken

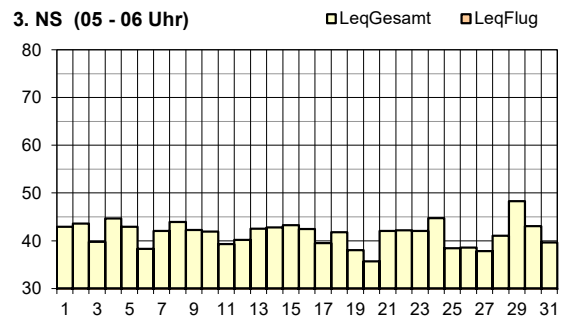
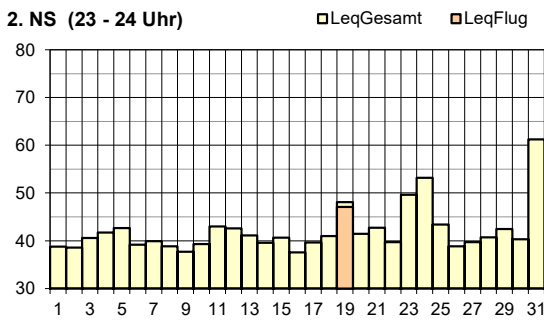
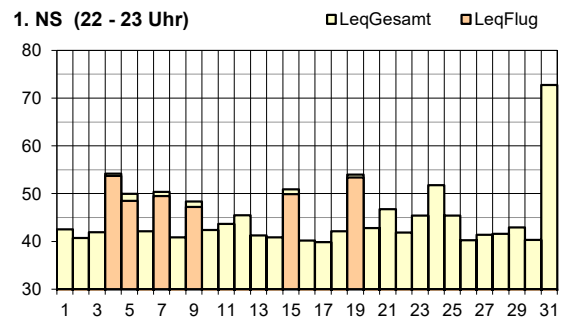
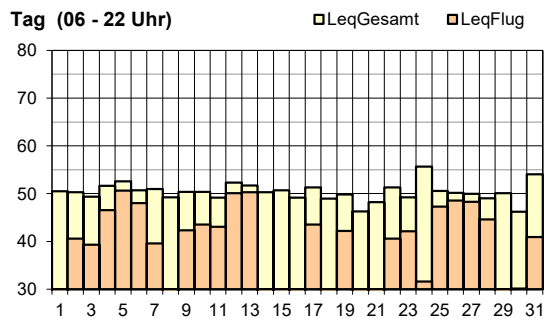
1. + 2. NS	erhöhter Gesamtlärm	31. Dezember 2020: Silvesterfeuerwerke
------------	---------------------	--



Leq <sub>Gesamt</sub>	Dez 19	Jan 20	Feb 20	Mär 20	Apr 20	Mai 20	Jun 20	Jul 20	Aug 20	Sep 20	Okt 20	Nov 20	Dez 20
Tag	56	55	57	54	49	54	53	51	52	52	51	51	51
Nacht	53	48	56	48	43	51	49	43	47	43	44	41	51

Leq <sub>Flug</sub>	Dez 19	Jan 20	Feb 20	Mär 20	Apr 20	Mai 20	Jun 20	Jul 20	Aug 20	Sep 20	Okt 20	Nov 20	Dez 20
Tag	52	52	52	50	39	43	44	45	46	45	45	45	44
1. NS	52	53	kF	42	38	40	kF	43	45	45	46	42	44
2. NS	42	40	kF	39	kF	kF	kF	kF	36	33	kF	kF	32
3. NS	kF	kF	kF	kF	kF	kF	kF	kF	kF	<30	kF	kF	kF

Leq<sub>Gesamt</sub>=Gesamtlärmbelastung, Leq<sub>Flug</sub>=Fluglärmbelastung, Tag: 06-22 Uhr, Nacht: 22-06 Uhr, 1. NS (1. Nachtstunde): 22-23 Uhr, 2. NS (2. Nachtstunde): 23-24 Uhr, 3. NS (3. Nachtstunde): 05-06 Uhr, Werte in dB(A), kF=kein Fluglärm



### Legende zu Grafiken

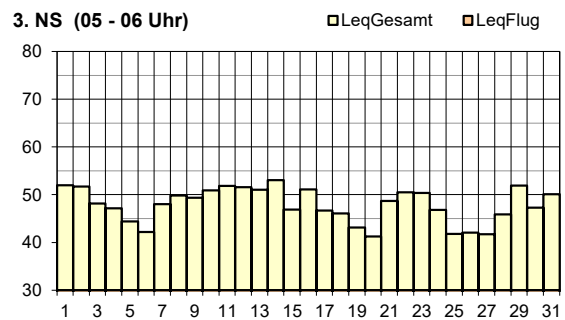
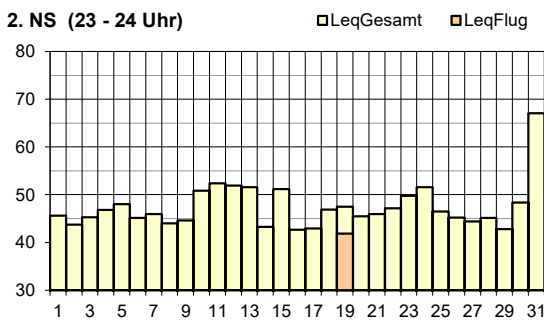
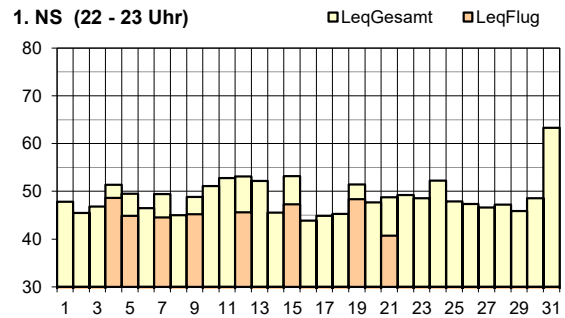
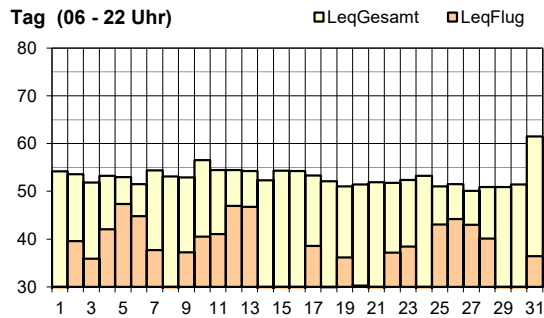
1. NS	Abweichungen vom Betriebsreglement	4./ 5./ 7./ 9./ 15./ 19. Dezember 2020: Landungen auf Piste 34
	erhöhter Gesamtlärm	31. Dezember 2020: Silvesterfeuerwerke
2. NS	erhöhter Gesamtlärm	31. Dezember 2020: Silvesterfeuerwerke
	Abweichungen vom Betriebsreglement	19. Dezember 2020: Landungen auf Piste 34



Leq <sub>Gesamt</sub>	Dez 19	Jan 20	Feb 20	Mär 20	Apr 20	Mai 20	Jun 20	Jul 20	Aug 20	Sep 20	Okt 20	Nov 20	Dez 20
Tag	56	57	58	55	54	55	54	52	53	53	54	54	54
Nacht	56	48	57	48	45	47	46	54	48	46	46	45	54

Leq <sub>Flug</sub>	Dez 19	Jan 20	Feb 20	Mär 20	Apr 20	Mai 20	Jun 20	Jul 20	Aug 20	Sep 20	Okt 20	Nov 20	Dez 20
Tag	48	49	49	46	35	39	40	41	41	41	41	41	41
1. NS	48	49	kF	36	33	36	kF	38	41	40	42	37	40
2. NS	37	35	<30	33	kF	kF	kF	kF	<30	<30	kF	kF	<30
3. NS	kF	kF	kF	kF	kF	kF	kF	kF	kF	kF	kF	kF	kF

Leq<sub>Gesamt</sub>=Gesamtlärmbelastung, Leq<sub>Flug</sub>=Fluglärmbelastung, Tag: 06-22 Uhr, Nacht: 22-06 Uhr, 1. NS (1. Nachtstunde): 22-23 Uhr, 2. NS (2. Nachtstunde): 23-24 Uhr, 3. NS (3. Nachtstunde): 05-06 Uhr, Werte in dB(A), kF=kein Fluglärm



Legende zu Grafiken

1. NS	Abweichungen vom Betriebsreglement	4./ 5./ 7./ 9./ 15./ 19. Dezember 2020: Landungen auf Piste 34
	erhöhter Gesamtlärm	12. + 21. Dezember 2020: Starts auf Piste 16
2. NS	Abweichungen vom Betriebsreglement	31. Dezember 2020: Silvesterfeuerwerke
	erhöhter Gesamtlärm	19. Dezember 2020: Landungen auf Piste 34
		31. Dezember 2020: Silvesterfeuerwerke



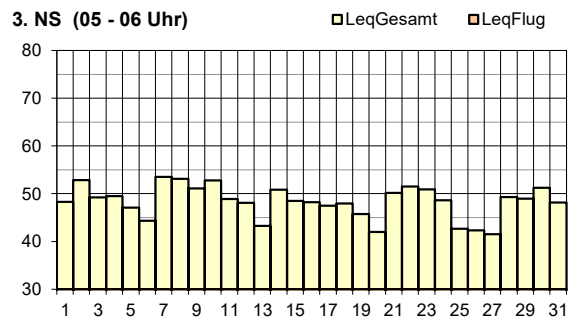
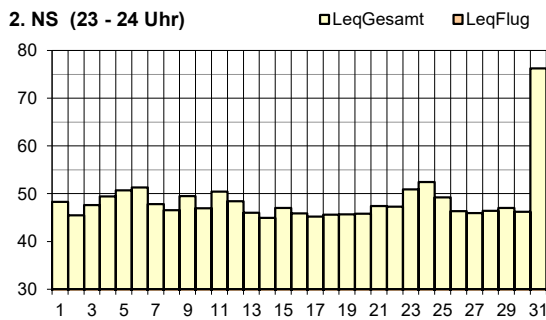
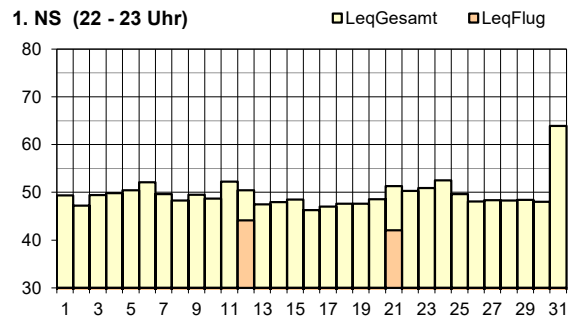
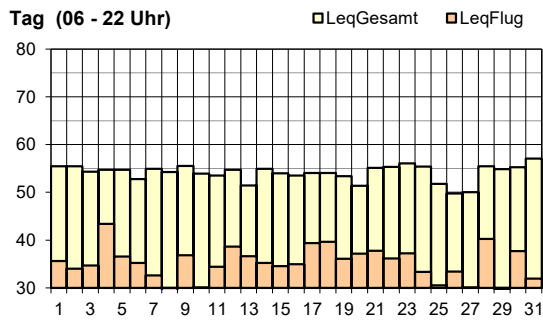
# Messstelle 14 - Dübendorf

Dezember 2020

Leq <sub>Gesamt</sub>	Dez 19	Jan 20	Feb 20	Mär 20	Apr 20	Mai 20	Jun 20	Jul 20	Aug 20	Sep 20	Okt 20	Nov 20	Dez 20
Tag	56	55	59	54	53	54	54	55	53	54	56	55	54
Nacht	56	48	56	49	46	47	47	47	50	47	47	47	57

Leq <sub>Flug</sub>	Dez 19	Jan 20	Feb 20	Mär 20	Apr 20	Mai 20	Jun 20	Jul 20	Aug 20	Sep 20	Okt 20	Nov 20	Dez 20
Tag	44	46	42	40	31	31	33	34	35	35	37	34	37
1. NS	kF	31	kF	<30	kF	kF	kF	kF	kF	<30	kF	kF	31
2. NS	kF	kF	33	kF	kF	kF	kF	kF	kF	<30	kF	kF	kF
3. NS	kF	kF	kF	kF	kF	kF	kF	kF	kF	kF	kF	kF	kF

Leq<sub>Gesamt</sub>=Gesamtlärmbelastung, Leq<sub>Flug</sub>=Fluglärmbelastung, Tag: 06-22 Uhr, Nacht: 22-06 Uhr, 1. NS (1. Nachtstunde): 22-23 Uhr, 2. NS (2. Nachtstunde): 23-24 Uhr, 3. NS (3. Nachtstunde): 05-06 Uhr, Werte in dB(A), kF=kein Fluglärm



Legende zu Grafiken

1. + 2. NS	erhöhter Gesamtlärm	31. Dezember 2020: Silvesterfeuerwerke
------------	---------------------	--

## **Impressum**

Ersteller: Flughafen Zürich AG  
Bereich/Abteilung: OVL / Lärmmanagement

[www.flughafen-zuerich.ch/laermkontakt](http://www.flughafen-zuerich.ch/laermkontakt)  
Tel. +41 (0)43 816 21 31

Flughafen Zürich AG  
Postfach, CH-8058 Zürich-Flughafen  
[www.flughafen-zuerich.ch](http://www.flughafen-zuerich.ch)