

# Lärmbulletin

Dezember 2017



# Inhalt

## Flugbewegungen

Flugbewegungen auf Instrumenten-Flugrouten.....	1
Abflüge	
Bisenstarts Piste 10.....	2
Südabflüge Piste 16.....	3
Westabflüge Piste 28.....	4
Nordabflüge Piste 32.....	5
Nordabflüge Piste 34.....	6
Anflüge	
Nordanflüge Piste 14.....	7
Nordanflüge Piste 16.....	8
Ostanflüge Piste 28.....	9
Südanflüge Piste 34.....	10
Flugbewegungen während Nachtflugsperrzeit.....	11

## Lärmbelastung

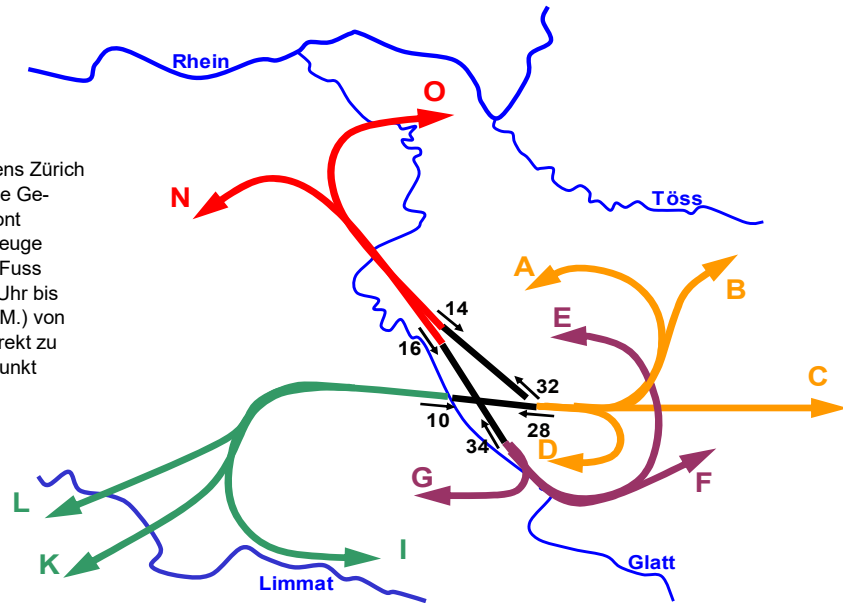
Standorte der permanenten Messstellen.....	13
Lärmbelastung an den Messstellen	
Messstelle 1 - Rümlang.....	14
Messstelle 2 - Oberhasli/Oberglatt.....	15
Messstelle 3 - Oberglatt.....	16
Messstelle 4 - Hochfelden.....	17
Messstelle 5 - Höri.....	18
Messstelle 6 - Glattbrugg.....	19
Messstelle 7 - Wallisellen.....	20
Messstelle 8 - Furttal.....	21
Messstelle 9 - Kloten Chasern.....	22
Messstelle 10 - Nürensdorf.....	23
Messstelle 11 - Kloten Halden.....	24
Messstelle 12 - Gockhausen.....	25
Messstelle 13 - Zürich Mattenhof.....	26
Messstelle 14 - Dübendorf.....	27



## Flugbewegungen auf Instrumenten-Flugrouten

### Flugrouten

Die An- und Abflugrouten des Flughafens Zürich sind so festgelegt, dass dicht besiedelte Gebiete möglichst vor Überflügen verschont werden. Die Flugsicherung kann Flugzeuge tagsüber ab einer Flughöhe von 5'000 Fuss (~ 1'500 m ü. M.), in der Nacht (22:00 Uhr bis 6:00 Uhr) ab 8'000 Fuss (~ 2'500 m ü. M.) von den Standard-Routen weggleiten und direkt zu einem entfernt liegenden Navigationspunkt führen.



### Abflüge



Route	Piste 10				Piste 16			Piste 28			Piste 32		Piste 34		Sichtflüge	Total Abflüge
	A	B	C	D	E	F	G	I	K	L	N	O	N	O		
Jan 17	308	12	326	3	487	494	0	3'402	3'402	0	1'010	504	126	89	129	10'292
Feb 17	101	3	139	0	439	450	0	3'173	3'104	0	1'203	354	138	76	193	9'373
Mrz 17	73	1	109	1	506	496	0	3'565	3'406	0	1'721	407	161	84	323	10'853
Apr 17	84	1	142	0	557	468	1	3'182	3'038	0	2'361	779	156	87	318	11'174
Mai 17	135	2	225	1	555	604	3	3'743	3'688	0	1'846	617	144	78	367	12'008
Jun 17	109	3	128	0	615	582	8	3'364	3'362	0	2'539	597	195	111	392	12'005
Jul 17	15	1	28	0	720	746	4	3'519	3'473	0	2'527	811	174	138	400	12'556
Aug 17	0	0	0	0	649	655	0	3'933	3'734	0	2'198	594	175	104	410	12'452
Sep 17	0	0	0	0	620	609	0	4'068	3'821	0	1'934	490	174	108	370	12'194
Okt 17	0	0	0	0	514	509	2	4'003	3'648	0	2'153	627	198	131	333	12'118
Nov 17	0	0	0	0	389	471	0	3'521	3'316	0	1'481	582	146	66	174	10'146
Dez 17	55	2	105	0	557	608	0	3'521	3'234	0	1'066	525	156	92	133	10'054
<b>Total 17</b>	<b>880</b>	<b>25</b>	<b>1'202</b>	<b>5</b>	<b>6'608</b>	<b>6'692</b>	<b>18</b>	<b>42'994</b>	<b>41'226</b>	<b>0</b>	<b>22'039</b>	<b>6'887</b>	<b>1'943</b>	<b>1'164</b>	<b>3'542</b>	<b>135'225</b>

### Anflüge



Uhrzeit	Piste 14		Piste 16		Piste 28		Piste 34		Sichtflüge	Total Anflüge	Gesamt-Total	Vorjahr
	06-22	22-06	06-22	22-06	06-22	22-06	06-22	22-06				
Jan 17	7'941	23	86	7	635	198	1'032	252	128	10'302	20'594	20'356
Feb 17	6'989	25	4	0	1'180	230	631	113	191	9'363	18'736	19'060
Mrz 17	7'682	0	6	0	1'737	361	666	58	328	10'838	21'691	21'214
Apr 17	6'863	1	2	0	2'182	437	1'196	185	312	11'178	22'352	21'647
Mai 17	8'385	0	2	0	1'692	559	876	118	372	12'004	24'012	23'675
Jun 17	7'533	57	4	2	2'391	625	901	95	399	12'007	24'012	23'646
Jul 17	7'906	43	35	7	2'250	668	1'005	213	420	12'547	25'103	25'413
Aug 17	8'343	49	3	0	2'028	749	837	41	415	12'465	24'917	25'263
Sep 17	8'505	24	9	0	1'793	683	733	72	379	12'198	24'392	24'511
Okt 17	8'223	0	7	0	2'160	654	695	24	353	12'116	24'234	23'834
Nov 17	7'221	3	19	0	1'500	313	851	55	181	10'143	20'289	20'186
Dez 17	7'599	100	92	10	867	177	880	178	142	10'045	20'099	20'352
<b>Total 17</b>	<b>93'190</b>	<b>325</b>	<b>269</b>	<b>26</b>	<b>20'415</b>	<b>5'654</b>	<b>10'303</b>	<b>1'404</b>	<b>3'620</b>	<b>135'206</b>	<b>270'431</b>	<b>269'157</b>



## Bisenstarts Piste 10

	A				B				C				D	Total
	00-06 Uhr	06-22 Uhr	22-23 Uhr	23-24 Uhr	00-06 Uhr	06-22 Uhr	22-23 Uhr	23-24 Uhr	00-06 Uhr	06-22 Uhr	22-23 Uhr	23-24 Uhr	Total	
1.12.17 Fr	0	0	0	0	0	0	0	0	0	0	0	0	0	0
2.12.17 Sa	0	55	0	0	0	2	0	0	0	105	0	0	0	107
3.12.17 So	0	0	0	0	0	0	0	0	0	0	0	0	0	0
4.12.17 Mo	0	0	0	0	0	0	0	0	0	0	0	0	0	0
5.12.17 Di	0	0	0	0	0	0	0	0	0	0	0	0	0	0
6.12.17 Mi	0	0	0	0	0	0	0	0	0	0	0	0	0	0
7.12.17 Do	0	0	0	0	0	0	0	0	0	0	0	0	0	0
8.12.17 Fr	0	0	0	0	0	0	0	0	0	0	0	0	0	0
9.12.17 Sa	0	0	0	0	0	0	0	0	0	0	0	0	0	0
10.12.17 So	0	0	0	0	0	0	0	0	0	0	0	0	0	0
11.12.17 Mo	0	0	0	0	0	0	0	0	0	0	0	0	0	0
12.12.17 Di	0	0	0	0	0	0	0	0	0	0	0	0	0	0
13.12.17 Mi	0	0	0	0	0	0	0	0	0	0	0	0	0	0
14.12.17 Do	0	0	0	0	0	0	0	0	0	0	0	0	0	0
15.12.17 Fr	0	0	0	0	0	0	0	0	0	0	0	0	0	0
16.12.17 Sa	0	0	0	0	0	0	0	0	0	0	0	0	0	0
17.12.17 So	0	0	0	0	0	0	0	0	0	0	0	0	0	0
18.12.17 Mo	0	0	0	0	0	0	0	0	0	0	0	0	0	0
19.12.17 Di	0	0	0	0	0	0	0	0	0	0	0	0	0	0
20.12.17 Mi	0	0	0	0	0	0	0	0	0	0	0	0	0	0
21.12.17 Do	0	0	0	0	0	0	0	0	0	0	0	0	0	0
22.12.17 Fr	0	0	0	0	0	0	0	0	0	0	0	0	0	0
23.12.17 Sa	0	0	0	0	0	0	0	0	0	0	0	0	0	0
24.12.17 So	0	0	0	0	0	0	0	0	0	0	0	0	0	0
25.12.17 Mo	0	0	0	0	0	0	0	0	0	0	0	0	0	0
26.12.17 Di	0	0	0	0	0	0	0	0	0	0	0	0	0	0
27.12.17 Mi	0	0	0	0	0	0	0	0	0	0	0	0	0	0
28.12.17 Do	0	0	0	0	0	0	0	0	0	0	0	0	0	0
29.12.17 Fr	0	0	0	0	0	0	0	0	0	0	0	0	0	0
30.12.17 Sa	0	0	0	0	0	0	0	0	0	0	0	0	0	0
31.12.17 So	0	0	0	0	0	0	0	0	0	0	0	0	0	0
<b>Dez 17</b>	<b>0</b>	<b>55</b>	<b>0</b>	<b>0</b>	<b>0</b>	<b>2</b>	<b>0</b>	<b>0</b>	<b>0</b>	<b>105</b>	<b>0</b>	<b>0</b>	<b>0</b>	<b>107</b>
<b>Vorjahr</b>														
Jan 16	0	8	0	0	0	0	0	0	0	18	0	0	0	26
Feb 16	0	25	0	0	0	0	0	0	0	41	0	0	0	66
Mrz 16	0	332	0	0	0	5	0	0	0	452	0	0	5	794
Apr 16	0	141	0	0	0	6	0	0	0	200	0	0	1	348
Mai 16	0	107	0	0	0	2	0	0	0	145	0	0	1	255
Jun 16	0	0	0	0	0	0	0	0	0	0	0	0	0	0
Jul 16	0	0	0	0	0	0	0	0	0	0	0	0	0	0
Aug 16	0	140	0	0	0	3	0	0	0	150	0	0	0	293
Sep 16	0	0	0	0	0	0	0	0	0	0	0	0	0	0
Okt 16	0	273	0	0	0	12	0	0	0	406	0	0	0	691
Nov 16	0	185	0	0	0	4	0	0	0	215	0	0	0	404
Dez 16	0	0	0	0	0	0	0	0	0	0	0	0	0	0
<b>Total 16</b>	<b>0</b>	<b>1'211</b>	<b>0</b>	<b>0</b>	<b>0</b>	<b>32</b>	<b>0</b>	<b>0</b>	<b>0</b>	<b>1'627</b>	<b>0</b>	<b>0</b>	<b>7</b>	<b>2'877</b>
<b>Aktuelles Jahr</b>														
Jan 17	0	308	0	0	0	12	0	0	0	326	0	0	3	649
Feb 17	0	101	0	0	0	3	0	0	0	139	0	0	0	243
Mrz 17	0	73	0	0	0	1	0	0	0	109	0	0	1	184
Apr 17	0	84	0	0	0	1	0	0	0	142	0	0	0	227
Mai 17	0	135	0	0	0	2	0	0	0	225	0	0	1	363
Jun 17	0	109	0	0	0	3	0	0	0	128	0	0	0	240
Jul 17	0	15	0	0	0	1	0	0	0	28	0	0	0	44
Aug 17	0	0	0	0	0	0	0	0	0	0	0	0	0	0
Sep 17	0	0	0	0	0	0	0	0	0	0	0	0	0	0
Okt 17	0	0	0	0	0	0	0	0	0	0	0	0	0	0
Nov 17	0	0	0	0	0	0	0	0	0	0	0	0	0	0
Dez 17	0	55	0	0	0	2	0	0	0	105	0	0	0	107
<b>Total 17</b>	<b>0</b>	<b>880</b>	<b>0</b>	<b>0</b>	<b>0</b>	<b>25</b>	<b>0</b>	<b>0</b>	<b>0</b>	<b>1'202</b>	<b>0</b>	<b>0</b>	<b>5</b>	<b>2'057</b>



## Südabflüge Piste 16

	E				F				G	Total
	00-06 Uhr	06-22 Uhr	22-23 Uhr	23-24 Uhr	00-06 Uhr	06-22 Uhr	22-23 Uhr	23-24 Uhr	Total	
1.12.17 Fr	0	13	0	0	0	20	0	0	0	33
2.12.17 Sa	0	15	0	0	0	16	0	0	0	31
3.12.17 So	0	15	0	0	0	16	0	0	0	31
4.12.17 Mo	0	18	0	0	0	12	0	0	0	30
5.12.17 Di	0	16	0	0	0	16	0	0	0	32
6.12.17 Mi	0	13	0	0	0	17	0	0	0	30
7.12.17 Do	0	13	0	0	0	15	0	0	0	28
8.12.17 Fr	0	2	0	0	0	1	0	0	0	3
9.12.17 Sa	0	15	0	0	0	17	0	0	0	32
10.12.17 So	0	33	0	0	0	34	0	1	0	68
11.12.17 Mo	0	22	0	0	0	18	0	0	0	40
12.12.17 Di	0	14	0	0	0	21	0	0	0	35
13.12.17 Mi	0	12	0	0	0	21	0	2	0	35
14.12.17 Do	0	11	0	0	0	20	1	1	0	33
15.12.17 Fr	1	19	0	0	3	24	0	0	0	47
16.12.17 Sa	0	18	0	0	0	19	0	0	0	37
17.12.17 So	0	16	0	0	0	17	0	0	0	33
18.12.17 Mo	0	23	0	0	0	17	0	0	0	40
19.12.17 Di	0	18	0	0	0	18	0	0	0	36
20.12.17 Mi	0	19	0	0	0	21	0	0	0	40
21.12.17 Do	0	18	0	0	0	21	0	0	0	39
22.12.17 Fr	0	22	0	0	0	27	0	0	0	49
23.12.17 Sa	0	21	0	0	0	23	0	0	0	44
24.12.17 So	0	20	0	0	0	16	0	0	0	36
25.12.17 Mo	0	23	0	0	0	17	0	0	0	40
26.12.17 Di	0	23	0	0	0	18	0	0	0	41
27.12.17 Mi	0	25	0	0	0	29	0	0	0	54
28.12.17 Do	0	18	0	0	0	16	0	0	0	34
29.12.17 Fr	0	22	0	0	0	29	0	0	0	51
30.12.17 Sa	0	19	0	0	0	27	0	0	0	46
31.12.17 So	0	18	0	2	0	15	0	2	0	37
<b>Dez 17</b>	<b>1</b>	<b>554</b>	<b>0</b>	<b>2</b>	<b>3</b>	<b>598</b>	<b>1</b>	<b>6</b>	<b>0</b>	<b>1'165</b>

### Vorjahr

Jan 16	0	388	0	0	0	507	0	0	0	895
Feb 16	0	391	0	0	0	411	0	0	0	802
Mrz 16	0	541	0	0	0	554	0	0	5	1'100
Apr 16	0	545	0	0	0	439	0	0	3	987
Mai 16	0	573	0	1	0	570	0	0	1	1'145
Jun 16	0	613	4	6	0	657	1	11	1	1'293
Jul 16	0	803	0	0	0	796	0	4	1	1'604
Aug 16	0	679	0	0	0	707	0	1	3	1'390
Sep 16	0	653	0	0	0	709	0	1	0	1'363
Okt 16	0	639	0	0	0	545	0	0	10	1'194
Nov 16	0	474	0	3	0	486	0	1	3	967
Dez 16	0	519	0	0	0	509	0	0	0	1'028
<b>Total 16</b>	<b>0</b>	<b>6'818</b>	<b>4</b>	<b>10</b>	<b>0</b>	<b>6'890</b>	<b>1</b>	<b>18</b>	<b>27</b>	<b>13'768</b>

### Aktuelles Jahr

Jan 17	0	486	1	0	0	493	0	1	0	981
Feb 17	0	439	0	0	0	449	0	1	0	889
Mrz 17	0	504	0	2	0	495	1	0	0	1'002
Apr 17	0	557	0	0	0	468	0	0	1	1'026
Mai 17	0	553	0	2	0	598	1	5	3	1'162
Jun 17	0	604	6	5	0	569	6	7	8	1'205
Jul 17	0	713	3	4	0	735	2	9	4	1'470
Aug 17	0	649	0	0	0	652	0	3	0	1'304
Sep 17	0	618	0	2	0	607	0	2	0	1'229
Okt 17	0	514	0	0	0	509	0	0	2	1'025
Nov 17	0	386	1	2	0	466	1	4	0	860
Dez 17	1	554	0	2	3	598	1	6	0	1'165
<b>Total 17</b>	<b>1</b>	<b>6'577</b>	<b>11</b>	<b>19</b>	<b>3</b>	<b>6'639</b>	<b>12</b>	<b>38</b>	<b>18</b>	<b>13'318</b>



## Westabflüge Piste 28

	I				K				L	Total
	00-06 Uhr	06-22 Uhr	22-23 Uhr	23-24 Uhr	00-06 Uhr	06-22 Uhr	22-23 Uhr	23-24 Uhr	Total	
1.12.17 Fr	0	148	0	0	0	144	0	0	0	292
2.12.17 Sa	0	0	0	0	0	6	0	0	0	6
3.12.17 So	0	108	0	0	0	99	0	0	0	207
4.12.17 Mo	0	137	0	0	0	140	0	0	0	277
5.12.17 Di	0	148	0	0	0	131	0	0	0	279
6.12.17 Mi	0	142	0	0	0	127	0	0	0	269
7.12.17 Do	0	161	0	0	0	138	0	0	0	299
8.12.17 Fr	0	34	0	0	0	30	0	0	0	64
9.12.17 Sa	0	90	0	0	0	79	0	0	0	169
10.12.17 So	0	87	0	0	0	69	0	0	0	156
11.12.17 Mo	0	102	0	0	0	69	0	0	0	171
12.12.17 Di	0	142	0	0	0	123	0	0	0	265
13.12.17 Mi	0	146	0	0	0	138	0	0	0	284
14.12.17 Do	0	94	0	0	0	81	0	0	0	175
15.12.17 Fr	0	146	0	0	0	139	0	0	0	285
16.12.17 Sa	0	84	0	0	0	86	0	0	0	170
17.12.17 So	0	101	0	0	0	95	0	0	0	196
18.12.17 Mo	0	125	0	0	0	126	0	0	0	251
19.12.17 Di	0	132	0	0	0	133	0	0	0	265
20.12.17 Mi	0	133	0	0	0	135	0	0	0	268
21.12.17 Do	0	144	0	0	0	137	0	0	0	281
22.12.17 Fr	0	162	0	0	0	156	0	0	0	318
23.12.17 Sa	0	117	0	0	0	115	0	0	0	232
24.12.17 So	0	82	0	0	0	83	0	0	0	165
25.12.17 Mo	0	83	0	0	0	70	0	0	0	153
26.12.17 Di	0	123	0	0	0	105	0	0	0	228
27.12.17 Mi	0	131	0	0	0	106	0	0	0	237
28.12.17 Do	0	99	0	0	0	85	0	0	0	184
29.12.17 Fr	0	140	0	0	0	111	0	0	0	251
30.12.17 Sa	0	88	0	0	0	93	0	0	0	181
31.12.17 So	0	92	0	0	0	85	0	0	0	177
<b>Dez 17</b>	<b>0</b>	<b>3'521</b>	<b>0</b>	<b>0</b>	<b>0</b>	<b>3'234</b>	<b>0</b>	<b>0</b>	<b>0</b>	<b>6'755</b>

### Vorjahr

Jan 16	0	3'575	0	0	0	3'203	0	0	1	6'779
Feb 16	0	3'171	0	0	0	2'834	0	0	0	6'005
Mrz 16	0	3'349	0	0	0	3'080	0	0	2	6'431
Apr 16	0	3'085	0	0	0	2'788	0	0	1	5'874
Mai 16	0	3'816	0	0	0	3'682	0	0	2	7'500
Jun 16	0	4'179	0	0	0	3'967	0	0	0	8'146
Jul 16	0	4'072	0	0	0	3'886	0	0	1	7'959
Aug 16	0	4'098	0	0	0	3'935	0	0	1	8'034
Sep 16	0	4'345	0	0	0	4'065	0	0	0	8'410
Okt 16	0	3'879	0	0	0	3'602	0	0	0	7'481
Nov 16	0	3'429	0	0	0	3'417	0	0	0	6'846
Dez 16	0	3'945	0	0	0	3'782	0	0	0	7'727
<b>Total 16</b>	<b>0</b>	<b>44'943</b>	<b>0</b>	<b>0</b>	<b>0</b>	<b>42'241</b>	<b>0</b>	<b>0</b>	<b>8</b>	<b>87'192</b>

### Aktuelles Jahr

Jan 17	0	3'402	0	0	0	3'402	0	0	0	6'804
Feb 17	0	3'173	0	0	0	3'104	0	0	0	6'277
Mrz 17	0	3'565	0	0	0	3'406	0	0	0	6'971
Apr 17	0	3'182	0	0	0	3'038	0	0	0	6'220
Mai 17	0	3'743	0	0	0	3'688	0	0	0	7'431
Jun 17	0	3'361	3	0	0	3'357	5	0	0	6'726
Jul 17	0	3'513	4	2	0	3'468	4	1	0	6'992
Aug 17	0	3'933	0	0	0	3'734	0	0	0	7'667
Sep 17	0	4'068	0	0	0	3'821	0	0	0	7'889
Okt 17	0	4'003	0	0	0	3'648	0	0	0	7'651
Nov 17	0	3'520	0	1	0	3'316	0	0	0	6'837
Dez 17	0	3'521	0	0	0	3'234	0	0	0	6'755
<b>Total 17</b>	<b>0</b>	<b>42'984</b>	<b>7</b>	<b>3</b>	<b>0</b>	<b>41'216</b>	<b>9</b>	<b>1</b>	<b>0</b>	<b>84'220</b>



## Nordabflüge Piste 32

	N				O				Total
	00-06 Uhr	06-22 Uhr	22-23 Uhr	23-24 Uhr	00-06 Uhr	06-22 Uhr	22-23 Uhr	23-24 Uhr	
1.12.17 Fr	0	10	3	1	1	14	1	2	32
2.12.17 Sa	0	19	0	0	0	39	4	1	63
3.12.17 So	0	47	6	1	0	16	5	1	76
4.12.17 Mo	0	17	6	3	0	2	0	1	29
5.12.17 Di	0	2	0	1	0	1	0	1	5
6.12.17 Mi	0	7	0	0	0	14	3	1	25
7.12.17 Do	0	3	3	0	0	2	0	2	10
8.12.17 Fr	0	209	2	2	0	52	3	4	272
9.12.17 Sa	2	37	7	1	3	23	0	0	73
10.12.17 So	0	21	1	0	0	0	2	2	26
11.12.17 Mo	0	87	13	0	0	6	0	2	108
12.12.17 Di	0	9	1	0	0	13	4	4	31
13.12.17 Mi	0	23	2	2	0	0	0	0	27
14.12.17 Do	0	83	1	4	0	17	5	3	113
15.12.17 Fr	0	23	6	0	1	2	0	1	33
16.12.17 Sa	0	44	2	1	0	26	0	0	73
17.12.17 So	0	49	9	0	0	20	0	2	80
18.12.17 Mo	0	22	2	0	0	1	2	3	30
19.12.17 Di	0	10	2	0	0	8	4	3	27
20.12.17 Mi	0	9	1	0	0	11	6	3	30
21.12.17 Do	0	4	0	0	0	3	2	1	10
22.12.17 Fr	0	2	0	0	0	2	1	2	7
23.12.17 Sa	0	10	0	0	0	11	4	2	27
24.12.17 So	0	24	0	0	0	19	3	2	48
25.12.17 Mo	0	20	0	0	1	28	1	1	51
26.12.17 Di	0	28	3	0	0	1	2	1	35
27.12.17 Mi	0	24	3	0	0	0	0	1	28
28.12.17 Do	0	61	5	0	0	38	0	2	106
29.12.17 Fr	0	3	8	3	0	5	15	4	38
30.12.17 Sa	0	18	2	0	0	7	1	3	31
31.12.17 So	0	30	2	0	0	14	0	1	47
<b>Dez 17</b>	<b>2</b>	<b>955</b>	<b>90</b>	<b>19</b>	<b>6</b>	<b>395</b>	<b>68</b>	<b>56</b>	<b>1'591</b>

### Vorjahr

Jan 16	1	1'368	99	9	0	433	27	16	1'953
Feb 16	0	1'578	79	5	0	485	13	19	2'179
Mrz 16	1	1'192	98	17	0	381	37	24	1'750
Apr 16	1	2'051	126	13	0	728	42	29	2'990
Mai 16	0	1'368	171	32	0	615	41	23	2'250
Jun 16	0	1'123	214	35	0	400	19	17	1'808
Jul 16	0	1'606	282	63	1	440	21	19	2'432
Aug 16	0	1'373	236	37	1	404	31	34	2'116
Sep 16	0	1'067	196	38	0	427	37	34	1'799
Okt 16	1	1'255	171	30	2	473	46	45	2'023
Nov 16	1	938	84	4	2	336	39	44	1'448
Dez 16	1	584	69	10	0	291	41	54	1'050
<b>Total 16</b>	<b>6</b>	<b>15'503</b>	<b>1'825</b>	<b>293</b>	<b>6</b>	<b>5'413</b>	<b>394</b>	<b>358</b>	<b>23'798</b>

### Aktuelles Jahr

Jan 17	0	889	91	30	2	392	68	42	1'514
Feb 17	0	1'119	74	10	0	287	32	35	1'557
Mrz 17	0	1'585	119	17	2	330	33	42	2'128
Apr 17	0	2'150	185	26	0	676	55	48	3'140
Mai 17	0	1'616	216	14	0	531	48	38	2'463
Jun 17	1	2'282	209	47	2	541	30	24	3'136
Jul 17	0	2'215	261	51	1	708	76	26	3'338
Aug 17	0	1'885	272	41	1	548	17	28	2'792
Sep 17	0	1'652	251	31	1	436	26	27	2'424
Okt 17	0	1'918	219	16	0	582	18	27	2'780
Nov 17	2	1'394	80	5	0	485	49	48	2'063
Dez 17	2	955	90	19	6	395	68	56	1'591
<b>Total 17</b>	<b>5</b>	<b>19'660</b>	<b>2'067</b>	<b>307</b>	<b>15</b>	<b>5'911</b>	<b>520</b>	<b>441</b>	<b>28'926</b>



## Nordabflüge Piste 34

	N				O				Total
	00-06 Uhr	06-22 Uhr	22-23 Uhr	23-24 Uhr	00-06 Uhr	06-22 Uhr	22-23 Uhr	23-24 Uhr	
1.12.17 Fr	0	0	1	2	0	0	1	1	5
2.12.17 Sa	0	1	2	2	0	0	0	0	5
3.12.17 So	0	1	0	3	0	2	0	3	9
4.12.17 Mo	0	0	2	0	0	0	0	0	2
5.12.17 Di	1	1	3	0	0	2	4	1	12
6.12.17 Mi	0	2	3	0	0	0	2	0	7
7.12.17 Do	0	2	2	2	0	0	0	1	7
8.12.17 Fr	0	4	0	0	0	4	0	1	9
9.12.17 Sa	2	0	0	3	1	0	0	2	8
10.12.17 So	0	0	3	3	0	1	5	3	15
11.12.17 Mo	0	2	0	3	0	0	0	2	7
12.12.17 Di	0	1	0	2	0	1	0	0	4
13.12.17 Mi	0	0	2	2	0	0	0	0	4
14.12.17 Do	0	2	0	1	0	0	0	1	4
15.12.17 Fr	1	0	3	1	0	0	0	3	8
16.12.17 Sa	0	1	4	2	0	0	0	1	8
17.12.17 So	0	2	0	3	0	1	0	2	8
18.12.17 Mo	0	0	1	2	0	0	1	1	5
19.12.17 Di	0	1	1	1	0	1	0	0	4
20.12.17 Mi	0	0	2	2	0	0	0	1	5
21.12.17 Do	0	2	3	3	0	2	2	1	13
22.12.17 Fr	0	2	2	3	0	1	2	2	12
23.12.17 Sa	0	1	3	3	0	1	1	2	11
24.12.17 So	0	5	3	0	0	6	1	1	16
25.12.17 Mo	0	2	1	2	0	0	3	1	9
26.12.17 Di	0	2	2	1	0	2	0	2	9
27.12.17 Mi	0	0	2	1	0	1	0	2	6
28.12.17 Do	0	0	2	2	0	0	0	1	5
29.12.17 Fr	0	0	0	2	0	0	0	1	3
30.12.17 Sa	1	6	2	2	0	3	0	0	14
31.12.17 So	0	8	1	0	0	5	0	0	14
<b>Dez 17</b>	<b>5</b>	<b>48</b>	<b>50</b>	<b>53</b>	<b>1</b>	<b>33</b>	<b>22</b>	<b>36</b>	<b>248</b>

### Vorjahr

Jan 16	0	78	49	63	0	45	28	55	318
Feb 16	0	63	49	59	0	70	29	38	308
Mrz 16	0	42	49	44	1	43	21	42	242
Apr 16	0	75	45	48	0	103	9	31	311
Mai 16	0	95	34	62	0	101	8	32	332
Jun 16	0	49	21	92	0	88	8	35	293
Jul 16	2	75	9	98	2	99	3	28	316
Aug 16	0	81	19	63	0	104	3	43	313
Sep 16	0	80	28	49	0	96	5	28	286
Okt 16	0	94	23	72	0	119	3	36	347
Nov 16	1	62	32	51	0	75	13	35	269
Dez 16	0	37	30	71	0	48	32	34	252
<b>Total 16</b>	<b>3</b>	<b>831</b>	<b>388</b>	<b>772</b>	<b>3</b>	<b>991</b>	<b>162</b>	<b>437</b>	<b>3'587</b>

### Aktuelles Jahr

Jan 17	1	30	31	64	2	37	23	27	215
Feb 17	0	43	43	52	0	32	15	29	214
Mrz 17	0	62	53	46	0	58	6	20	245
Apr 17	0	75	35	46	0	63	10	14	243
Mai 17	0	57	38	49	0	53	3	22	222
Jun 17	0	104	18	73	0	76	9	26	306
Jul 17	0	76	18	80	0	103	4	31	312
Aug 17	1	69	31	74	0	70	9	25	279
Sep 17	1	79	23	71	1	87	3	17	282
Okt 17	0	88	47	63	0	97	4	30	329
Nov 17	0	52	56	38	0	45	13	8	212
Dez 17	5	48	50	53	1	33	22	36	248
<b>Total 17</b>	<b>8</b>	<b>783</b>	<b>443</b>	<b>709</b>	<b>4</b>	<b>754</b>	<b>121</b>	<b>285</b>	<b>3'107</b>





## Nordanflüge Piste 14

	14	14	14	14	14	14	14	14	Total
	00-06 Uhr	06-07 Uhr	07-09 Uhr	09-20 Uhr	20-21 Uhr	21-22 Uhr	2-23 Uhr	23-24 Uhr	
1.12.17 Fr	1	0	38	238	22	1	0	0	300
2.12.17 Sa	0	0	1	187	0	0	0	0	188
3.12.17 So	0	0	0	206	1	0	0	0	207
4.12.17 Mo	0	0	41	228	22	2	0	0	293
5.12.17 Di	0	0	35	214	21	22	10	0	302
6.12.17 Mi	0	15	37	235	15	0	0	0	302
7.12.17 Do	0	0	41	230	20	21	0	0	312
8.12.17 Fr	0	0	40	12	0	0	14	1	67
9.12.17 Sa	0	0	0	182	0	0	0	0	182
10.12.17 So	0	16	26	157	0	11	18	3	231
11.12.17 Mo	0	0	42	144	23	0	0	0	209
12.12.17 Di	0	1	39	219	21	0	0	0	280
13.12.17 Mi	0	1	36	227	19	1	0	0	284
14.12.17 Do	0	0	24	160	22	15	7	4	232
15.12.17 Fr	0	0	40	240	29	1	0	0	310
16.12.17 Sa	0	0	1	205	1	0	0	0	207
17.12.17 So	0	0	0	202	1	0	0	0	203
18.12.17 Mo	0	0	25	197	19	3	0	0	244
19.12.17 Di	0	1	45	220	22	0	0	0	288
20.12.17 Mi	0	0	40	230	20	1	0	0	291
21.12.17 Do	0	0	40	234	23	20	14	1	332
22.12.17 Fr	0	1	41	246	27	22	18	2	357
23.12.17 Sa	0	18	38	216	0	0	0	0	272
24.12.17 So	0	0	0	184	0	0	0	0	184
25.12.17 Mo	0	0	0	175	1	18	6	1	201
26.12.17 Di	0	15	33	213	2	0	0	0	263
27.12.17 Mi	0	0	33	227	18	0	0	0	278
28.12.17 Do	0	1	32	128	20	0	0	0	181
29.12.17 Fr	0	0	37	223	22	3	0	0	285
30.12.17 Sa	0	0	37	186	1	0	0	0	224
31.12.17 So	0	0	0	189	1	0	0	0	190
<b>Dez 17</b>	<b>1</b>	<b>69</b>	<b>842</b>	<b>6'154</b>	<b>393</b>	<b>141</b>	<b>87</b>	<b>12</b>	<b>7'699</b>

### Vorjahr

Jan 16	0	40	668	6'172	342	18	12	0	7'252
Feb 16	1	59	671	5'387	372	26	0	0	6'516
Mrz 16	1	4	720	6'594	372	9	0	0	7'700
Apr 16	0	3	855	5'404	336	30	0	0	6'628
Mai 16	0	13	836	7'007	521	31	0	0	8'408
Jun 16	1	2	963	7'143	549	82	56	10	8'806
Jul 16	0	41	1'004	7'351	478	5	0	0	8'879
Aug 16	5	30	1'081	7'421	535	38	25	4	9'139
Sep 16	0	53	1'001	7'564	632	11	0	2	9'263
Okt 16	0	109	920	7'262	561	34	23	8	8'917
Nov 16	0	76	771	6'553	450	6	0	0	7'856
Dez 16	2	170	819	6'733	491	232	127	8	8'582
<b>Total 16</b>	<b>10</b>	<b>600</b>	<b>10'309</b>	<b>80'591</b>	<b>5'639</b>	<b>522</b>	<b>243</b>	<b>32</b>	<b>97'946</b>

### Aktuelles Jahr

Jan 17	0	46	719	6'649	446	81	20	3	7'964
Feb 17	0	117	763	5'678	377	54	25	0	7'014
Mrz 17	0	7	857	6'366	442	10	0	0	7'682
Apr 17	1	2	823	5'722	308	8	0	0	6'864
Mai 17	0	5	860	7'013	438	69	0	0	8'385
Jun 17	0	23	856	6'251	337	66	51	6	7'590
Jul 17	2	19	985	6'441	408	53	23	18	7'949
Aug 17	2	23	958	6'904	431	27	31	16	8'392
Sep 17	0	68	998	6'996	412	31	24	0	8'529
Okt 17	0	80	898	6'832	407	6	0	0	8'223
Nov 17	3	16	853	5'902	440	10	0	0	7'224
Dez 17	1	69	842	6'154	393	141	87	12	7'699
<b>Total 17</b>	<b>9</b>	<b>475</b>	<b>10'412</b>	<b>76'908</b>	<b>4'839</b>	<b>556</b>	<b>261</b>	<b>55</b>	<b>93'515</b>



## Nordanflüge Piste 16

	16	16	16	16	16	16	16	16	Total
	00-06 Uhr	06-07 Uhr	07-09 Uhr	09-20 Uhr	20-21 Uhr	21-22 Uhr	22-23 Uhr	23-24 Uhr	
1.12.17 Fr	0	0	0	0	0	0	0	0	0
2.12.17 Sa	0	0	0	0	0	0	0	0	0
3.12.17 So	0	0	0	0	0	0	0	0	0
4.12.17 Mo	0	0	0	0	0	0	0	0	0
5.12.17 Di	0	0	0	1	0	0	0	0	1
6.12.17 Mi	0	0	0	0	0	0	0	0	0
7.12.17 Do	0	0	0	0	0	0	0	0	0
8.12.17 Fr	0	0	0	0	0	0	0	0	0
9.12.17 Sa	0	0	0	7	0	0	0	0	7
10.12.17 So	0	0	0	23	0	0	0	0	23
11.12.17 Mo	0	0	0	0	0	0	0	0	0
12.12.17 Di	0	0	0	0	0	0	0	0	0
13.12.17 Mi	0	0	0	0	0	0	0	0	0
14.12.17 Do	0	0	1	1	0	5	10	0	17
15.12.17 Fr	0	12	0	0	0	0	0	0	12
16.12.17 Sa	0	0	0	0	0	0	0	0	0
17.12.17 So	0	0	0	1	0	0	0	0	1
18.12.17 Mo	0	0	7	25	0	0	0	0	32
19.12.17 Di	0	0	0	0	0	0	0	0	0
20.12.17 Mi	0	0	0	0	0	0	0	0	0
21.12.17 Do	0	0	1	0	0	0	0	0	1
22.12.17 Fr	0	0	0	0	0	0	0	0	0
23.12.17 Sa	0	0	0	0	0	0	0	0	0
24.12.17 So	0	0	0	0	0	0	0	0	0
25.12.17 Mo	0	0	0	0	0	0	0	0	0
26.12.17 Di	0	0	0	0	0	0	0	0	0
27.12.17 Mi	0	0	0	0	0	0	0	0	0
28.12.17 Do	0	0	0	0	0	0	0	0	0
29.12.17 Fr	0	0	0	0	0	8	0	0	8
30.12.17 Sa	0	0	0	0	0	0	0	0	0
31.12.17 So	0	0	0	0	0	0	0	0	0
<b>Dez 17</b>	<b>0</b>	<b>12</b>	<b>9</b>	<b>58</b>	<b>0</b>	<b>13</b>	<b>10</b>	<b>0</b>	<b>102</b>

### Vorjahr

Jan 16	0	0	3	7	8	0	0	0	18
Feb 16	0	1	14	4	0	0	0	0	19
Mrz 16	0	0	19	1	0	0	0	0	20
Apr 16	0	0	3	21	0	0	0	0	24
Mai 16	1	0	0	15	0	0	0	0	16
Jun 16	0	0	12	6	0	0	0	1	19
Jul 16	0	0	0	24	0	1	1	0	26
Aug 16	0	0	1	30	6	0	0	0	37
Sep 16	0	0	0	6	0	0	0	0	6
Okt 16	0	0	0	2	0	0	0	0	2
Nov 16	0	0	0	4	0	0	0	0	4
Dez 16	0	0	0	23	0	0	0	0	23
<b>Total 16</b>	<b>1</b>	<b>1</b>	<b>52</b>	<b>143</b>	<b>14</b>	<b>1</b>	<b>1</b>	<b>1</b>	<b>214</b>

### Aktuelles Jahr

Jan 17	0	0	18	61	7	0	7	0	93
Feb 17	0	0	0	3	1	0	0	0	4
Mrz 17	0	0	0	6	0	0	0	0	6
Apr 17	0	0	0	2	0	0	0	0	2
Mai 17	0	0	0	2	0	0	0	0	2
Jun 17	1	0	0	4	0	0	0	1	6
Jul 17	1	0	1	34	0	0	0	6	42
Aug 17	0	0	0	3	0	0	0	0	3
Sep 17	0	0	1	8	0	0	0	0	9
Okt 17	0	0	5	1	1	0	0	0	7
Nov 17	0	0	0	19	0	0	0	0	19
Dez 17	0	12	9	58	0	13	10	0	102
<b>Total 17</b>	<b>2</b>	<b>12</b>	<b>34</b>	<b>201</b>	<b>9</b>	<b>13</b>	<b>17</b>	<b>7</b>	<b>295</b>



## Ostanflüge Piste 28

	28	28	28	28	28	28	28	28	Total
	00-06 Uhr	06-07 Uhr	07-09 Uhr	09-20 Uhr	20-21 Uhr	21-22 Uhr	22-23 Uhr	23-24 Uhr	
1.12.17 Fr	0	0	0	0	0	0	0	0	0
2.12.17 Sa	0	0	0	0	0	0	0	0	0
3.12.17 So	0	0	0	0	25	22	6	0	53
4.12.17 Mo	0	0	0	0	0	21	15	1	37
5.12.17 Di	0	0	0	0	0	0	0	0	0
6.12.17 Mi	0	0	0	0	0	0	0	0	0
7.12.17 Do	0	0	0	0	0	4	13	1	18
8.12.17 Fr	0	0	0	175	24	0	0	0	199
9.12.17 Sa	0	0	0	0	1	17	7	1	26
10.12.17 So	0	0	0	0	17	8	0	0	25
11.12.17 Mo	0	0	0	68	0	24	18	1	111
12.12.17 Di	0	0	0	0	0	0	0	0	0
13.12.17 Mi	0	0	0	0	0	24	13	2	39
14.12.17 Do	0	15	9	64	0	0	0	0	88
15.12.17 Fr	0	0	0	0	0	27	17	1	45
16.12.17 Sa	0	0	0	0	6	12	4	1	23
17.12.17 So	0	0	0	0	22	22	23	1	68
18.12.17 Mo	0	0	0	0	0	24	4	0	28
19.12.17 Di	0	0	0	0	0	0	0	0	0
20.12.17 Mi	0	0	0	0	0	0	0	0	0
21.12.17 Do	0	0	0	0	0	0	0	0	0
22.12.17 Fr	0	0	0	0	0	0	0	0	0
23.12.17 Sa	0	0	0	0	0	0	0	0	0
24.12.17 So	0	0	0	0	0	0	0	0	0
25.12.17 Mo	0	0	0	0	0	0	0	0	0
26.12.17 Di	0	0	0	0	17	21	10	0	48
27.12.17 Mi	0	0	0	0	0	24	11	1	36
28.12.17 Do	0	0	0	90	0	27	10	0	127
29.12.17 Fr	1	0	0	0	0	0	0	0	1
30.12.17 Sa	0	0	0	0	10	12	10	0	32
31.12.17 So	0	0	0	0	14	21	5	0	40
<b>Dez 17</b>	<b>1</b>	<b>15</b>	<b>9</b>	<b>397</b>	<b>136</b>	<b>310</b>	<b>166</b>	<b>10</b>	<b>1'044</b>

### Vorjahr

Jan 16	0	33	61	565	198	604	297	10	1'768
Feb 16	2	41	141	947	156	595	291	18	2'191
Mrz 16	1	1	43	341	158	562	301	16	1'423
Apr 16	0	11	32	1'322	241	573	469	27	2'675
Mai 16	0	0	0	407	204	685	546	46	1'888
Jun 16	0	0	0	264	192	700	671	68	1'895
Jul 16	3	0	1	500	296	796	765	91	2'452
Aug 16	2	3	1	381	270	733	648	46	2'084
Sep 16	0	0	0	133	139	675	595	45	1'587
Okt 16	5	0	0	376	215	598	504	39	1'737
Nov 16	1	10	33	223	115	544	258	9	1'193
Dez 16	0	0	0	111	83	313	140	7	654
<b>Total 16</b>	<b>14</b>	<b>99</b>	<b>312</b>	<b>5'570</b>	<b>2'267</b>	<b>7'378</b>	<b>5'485</b>	<b>422</b>	<b>21'547</b>

### Aktuelles Jahr

Jan 17	0	14	26	127	149	319	178	20	833
Feb 17	1	0	34	555	141	450	213	16	1'410
Mrz 17	1	43	94	742	182	676	344	16	2'098
Apr 17	1	0	0	1'336	226	620	400	36	2'619
Mai 17	1	22	115	730	190	635	520	38	2'251
Jun 17	4	0	1	1'397	341	652	554	67	3'016
Jul 17	2	0	1	1'388	262	599	565	101	2'918
Aug 17	4	0	23	1'007	269	729	654	91	2'777
Sep 17	5	15	0	810	234	734	614	64	2'476
Okt 17	1	24	79	985	248	824	594	59	2'814
Nov 17	2	0	0	763	138	599	302	9	1'813
Dez 17	1	15	9	397	136	310	166	10	1'044
<b>Total 17</b>	<b>23</b>	<b>133</b>	<b>382</b>	<b>10'237</b>	<b>2'516</b>	<b>7'147</b>	<b>5'104</b>	<b>527</b>	<b>26'069</b>



## Südanflüge Piste 34

	34	34	34	34	34	34	34	34	Total
	00-06 Uhr	06-07 Uhr	07-09 Uhr	09-20 Uhr	20-21 Uhr	21-22 Uhr	22-23 Uhr	23-24 Uhr	
1.12.17 Fr	0	16	0	0	0	18	22	2	58
2.12.17 Sa	0	16	32	0	11	11	9	0	79
3.12.17 So	0	14	34	0	0	0	15	2	65
4.12.17 Mo	0	17	0	0	0	0	0	0	17
5.12.17 Di	0	16	0	0	0	0	0	0	16
6.12.17 Mi	0	0	0	0	0	25	10	2	37
7.12.17 Do	0	14	0	0	0	0	0	0	14
8.12.17 Fr	0	14	0	34	1	16	13	7	85
9.12.17 Sa	0	16	34	0	4	0	0	0	54
10.12.17 So	0	0	0	0	0	0	0	0	0
11.12.17 Mo	0	14	0	0	0	0	0	0	14
12.12.17 Di	0	17	0	0	0	21	13	2	53
13.12.17 Mi	0	15	0	0	0	0	0	0	15
14.12.17 Do	0	0	0	0	0	0	0	0	0
15.12.17 Fr	0	0	0	0	0	0	0	0	0
16.12.17 Sa	0	18	34	0	0	0	0	0	52
17.12.17 So	0	14	30	0	0	0	0	0	44
18.12.17 Mo	0	18	1	0	0	0	10	0	29
19.12.17 Di	0	13	0	0	0	22	11	0	46
20.12.17 Mi	0	13	0	0	0	18	13	2	46
21.12.17 Do	0	14	0	0	0	5	0	0	19
22.12.17 Fr	0	12	0	0	0	0	0	0	12
23.12.17 Sa	0	0	0	0	7	22	8	1	38
24.12.17 So	0	12	32	0	12	19	6	0	81
25.12.17 Mo	0	16	25	0	11	1	0	0	53
26.12.17 Di	0	0	0	0	0	0	0	0	0
27.12.17 Mi	0	14	0	0	0	0	0	0	14
28.12.17 Do	0	17	0	0	0	0	0	0	17
29.12.17 Fr	0	13	0	0	0	2	28	2	45
30.12.17 Sa	0	14	1	0	0	0	0	0	15
31.12.17 So	0	14	26	0	0	0	0	0	40
<b>Dez 17</b>	<b>0</b>	<b>371</b>	<b>249</b>	<b>34</b>	<b>46</b>	<b>180</b>	<b>158</b>	<b>20</b>	<b>1'058</b>

### Vorjahr

Jan 16	1	376	299	8	19	119	89	3	914
Feb 16	0	300	162	0	10	96	51	4	623
Mrz 16	1	428	334	0	37	224	140	4	1'168
Apr 16	0	354	337	42	60	177	169	12	1'151
Mai 16	2	381	454	24	53	115	143	20	1'192
Jun 16	1	440	301	1	13	17	32	7	812
Jul 16	8	429	373	0	23	43	59	9	944
Aug 16	4	425	286	0	5	77	80	7	884
Sep 16	0	394	276	1	48	128	136	8	991
Okt 16	1	318	283	37	27	196	197	26	1'085
Nov 16	1	335	205	0	30	170	123	2	866
Dez 16	1	251	200	1	64	159	102	8	786
<b>Total 16</b>	<b>20</b>	<b>4'431</b>	<b>3'510</b>	<b>114</b>	<b>389</b>	<b>1'521</b>	<b>1'321</b>	<b>110</b>	<b>11'416</b>

### Aktuelles Jahr

Jan 17	3	383	262	38	56	293	228	21	1'284
Feb 17	0	273	133	1	47	177	105	8	744
Mrz 17	0	398	161	0	11	96	55	3	724
Apr 17	0	386	420	124	82	184	163	22	1'381
Mai 17	0	375	313	0	43	145	108	10	994
Jun 17	1	393	389	1	47	71	74	20	996
Jul 17	0	488	342	0	53	122	172	41	1'218
Aug 17	0	470	313	0	1	53	32	9	878
Sep 17	0	383	270	1	31	48	57	15	805
Okt 17	0	387	268	26	2	12	23	1	719
Nov 17	0	460	293	1	0	97	53	2	906
Dez 17	0	371	249	34	46	180	158	20	1'058
<b>Total 17</b>	<b>4</b>	<b>4'767</b>	<b>3'413</b>	<b>226</b>	<b>419</b>	<b>1'478</b>	<b>1'228</b>	<b>172</b>	<b>11'707</b>



## Flugbewegungen während Nachtflugsperrezeit

Dez 2017	Linienverkehr (LV)		Charterverkehr (CV)		Gewerbsmässiger Nichtlinienverkehr (NLV)		Nichtgewerbsmässiger Verkehr (NGV)	
	Landung	Start	Landung	Start	Landung	Start	Landung	Start
22:00 - 22:30							1	0
22:30 - 23:00				0			0	1
23:00 - 23:30				0			0	0
23:30 - 24:00	1	27	0	0	0	1	0	0
24:00 - 00:30	0	14	0	0	0	0	0	0
00:30 - 01:00	0	3	0	0	0	0	0	0
01:00 - 05:00	0	0	0	0	1	0	0	0
05:00 - 05:30	0	0	0	0	1	0	0	0
05:30 - 06:00	0	0	0	0	0	1	0	0
<b>Total</b>	1	44	0	0	2	2	1	1
	<b>45</b>		<b>0</b>		<b>4</b>		<b>2</b>	

	Sperrzeit; für Flüge innerhalb dieser Zeit ist eine Ausnahmegewilligung erforderlich
	Verspätungsabbau; Starts und Landungen ohne besondere Bewilligung erlaubt
	keine Einschränkung

Gem. VIL Art. 39 / 39a



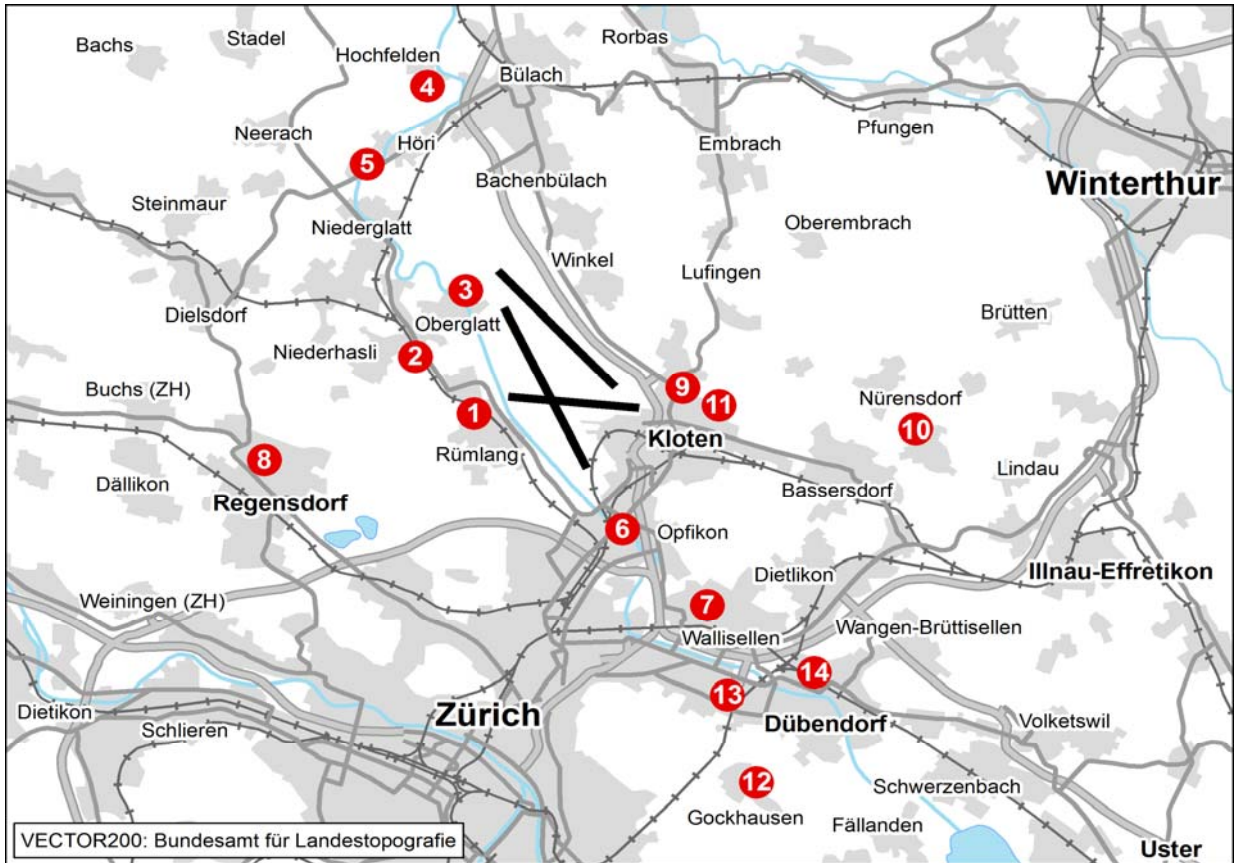
## Flugbewegungen während Nachtflugsperrezeit

Datum	Lokalzeit	Bewegung	Piste	Flugzeugtyp	Verkehrsart	Ausnahmegrund
01.12.2017	05:05:43	L	14	C56X	NLV	Ambulanzflug
01.12.2017	05:45:07	S	32	C56X	NLV	Ambulanzflug
03.12.2017	23:40:27	S	34	A343	LV	Flugsicherheit (Flugzeugenteisung)
03.12.2017	23:48:47	S	34	B77W	LV	Flugsicherheit (Flugzeugenteisung)
05.12.2017	00:07:44	S	34	A343	LV	technische Störung
08.12.2017	23:35:21	S	32	A320	LV	schwierige Wetterverhältnisse
08.12.2017	23:37:14	L	34	A321	LV	schwierige Wetterverhältnisse
08.12.2017	23:38:02	S	32	BCS1	LV	schwierige Wetterverhältnisse
08.12.2017	23:40:45	S	32	A320	LV	schwierige Wetterverhältnisse
08.12.2017	23:43:32	S	32	C510	NLV	schwierige Wetterverhältnisse
08.12.2017	23:49:26	S	32	BCS1	LV	schwierige Wetterverhältnisse
08.12.2017	23:51:13	S	32	A320	LV	schwierige Wetterverhältnisse
09.12.2017	00:02:08	S	34	A343	LV	schwierige Wetterverhältnisse
09.12.2017	00:05:20	S	32	A320	LV	schwierige Wetterverhältnisse
09.12.2017	00:06:46	S	34	A321	LV	schwierige Wetterverhältnisse
09.12.2017	00:11:39	S	32	BCS1	LV	schwierige Wetterverhältnisse
09.12.2017	00:15:49	S	32	B77W	LV	schwierige Wetterverhältnisse
09.12.2017	00:21:37	S	34	A343	LV	schwierige Wetterverhältnisse
09.12.2017	00:30:18	S	32	B77W	LV	schwierige Wetterverhältnisse
09.12.2017	00:38:49	S	32	A388	LV	schwierige Wetterverhältnisse
09.12.2017	23:36:03	S	34	B77W	LV	Flugsicherheit (Flugzeugenteisung)
09.12.2017	23:39:51	S	34	A343	LV	Flugsicherheit (Flugzeugenteisung)
10.12.2017	23:31:40	S	34	A319	LV	schwierige Wetterverhältnisse
10.12.2017	23:39:16	S	34	BCS1	LV	schwierige Wetterverhältnisse
10.12.2017	23:49:47	S	34	A343	LV	schwierige Wetterverhältnisse
10.12.2017	23:53:06	S	16	B77W	LV	schwierige Wetterverhältnisse
10.12.2017	23:55:47	S	34	B77W	LV	schwierige Wetterverhältnisse
11.12.2017	23:35:11	S	34	A343	LV	Flugsicherheit (Flugzeugenteisung)
12.12.2017	23:42:07	S	32	B789	LV	technische Störung
13.12.2017	23:36:23	S	16	B77W	LV	Flugsicherheit (Flugzeugenteisung)
14.12.2017	23:45:58	S	32	BCS1	LV	Flugsicherheit (Flugzeugenteisung)
14.12.2017	23:53:14	S	34	A320	LV	Flugsicherheit (Flugzeugenteisung)
14.12.2017	23:55:07	S	32	A333	LV	Flugsicherheit (Flugzeugenteisung)
14.12.2017	23:56:58	S	34	A343	LV	Flugsicherheit (Flugzeugenteisung)
15.12.2017	00:01:56	S	34	A343	LV	Flugsicherheit (Flugzeugenteisung)
15.12.2017	00:07:07	S	16	A388	LV	Flugsicherheit (Flugzeugenteisung)
15.12.2017	00:10:39	S	16	B77W	LV	Flugsicherheit (Flugzeugenteisung)
15.12.2017	00:23:03	S	32	A320	LV	Flugsicherheit (Flugzeugenteisung)
15.12.2017	00:25:27	S	16	B77W	LV	Flugsicherheit (Flugzeugenteisung)
15.12.2017	00:46:22	S	16	A343	LV	Flugsicherheit (Flugzeugenteisung)
15.12.2017	22:00:11	L	28	F900	NGV	Staatsflug
17.12.2017	23:33:17	S	34	B77W	LV	Flugsicherheit (Flugzeugenteisung)
18.12.2017	23:48:44	S	34	A343	LV	technische Störung
24.12.2017	22:48:57	S	34	B77W	NGV	ausländisches Staatsflugzeug
25.12.2017	00:19:37	S	32	B788	LV	technische Störung
29.12.2017	04:09:08	L	28	C55B	NLV	Ambulanzflug
29.12.2017	23:32:11	S	32	B77W	LV	Flugsicherheit (Flugzeugenteisung)
29.12.2017	23:36:44	S	34	A343	LV	Flugsicherheit (Flugzeugenteisung)
29.12.2017	23:39:12	S	34	B77W	LV	Flugsicherheit (Flugzeugenteisung)
30.12.2017	00:02:23	S	34	A320	LV	schwierige Wetterverhältnisse
30.12.2017	23:57:08	S	34	A343	LV	technische Störung



## Lärmbelastung an den Messstellen

### Standorte der permanenten Messstellen



- |                       |                     |
|-----------------------|---------------------|
| 1 Rümlang             | 8 Furttal           |
| 2 Oberhasli/Oberglatt | 9 Kloten Chasern    |
| 3 Oberglatt           | 10 Nürensdorf       |
| 4 Hochfelden          | 11 Kloten Halden    |
| 5 Höri                | 12 Gockhausen       |
| 6 Glattbrugg          | 13 Zürich Mattenhof |
| 7 Wallisellen         | 14 Dübendorf        |

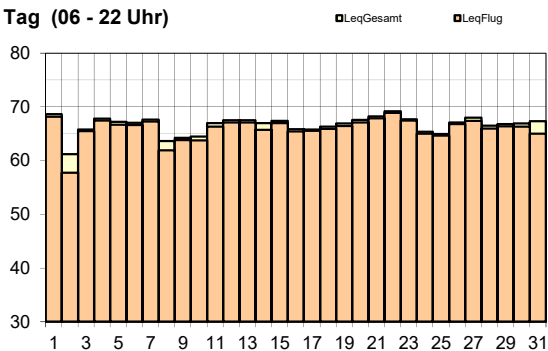


LeqGesamt	Dez 16	Jan 17	Feb 17	Mär 17	Apr 17	Mai 17	Jun 17	Jul 17	Aug 17	Sep 17	Okt 17	Nov 17	Dez 17
Tag	67	66	67	67	67	67	66	67	67	68	68	67	67
Nacht	61	54	53	53	52	52	52	52	53	53	51	51	61

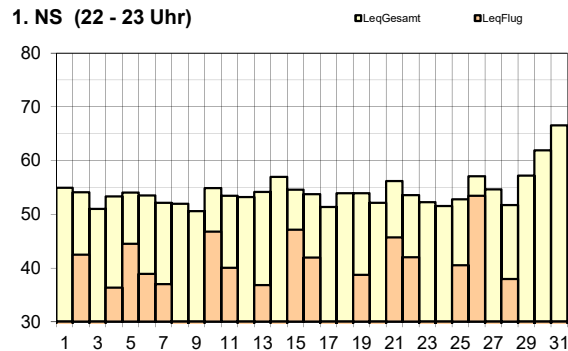
LeqFlug	Dez 16	Jan 17	Feb 17	Mär 17	Apr 17	Mai 17	Jun 17	Jul 17	Aug 17	Sep 17	Okt 17	Nov 17	Dez 17
Tag	66	65	66	66	66	66	66	66	67	68	67	67	66
1. NS	44	42	42	44	42	39	50	51	43	44	43	44	42
2. NS	48	46	48	46	46	45	45	50	47	48	48	47	46
3. NS	kF	kF	kF	kF	kF	kF	kF	kF	kF	kF	kF	kF	kF

LeqGesamt=Gesamtlärmbelastung, LeqFlug=Fluglärmbelastung, Tag: 06-22 Uhr, Nacht: 22-06 Uhr, 1. NS (1. Nachtstunde): 22-23 Uhr, 2. NS: 23-24 Uhr, 3. NS: 05-06 Uhr  
Werte in dB(A), kF=kein Fluglärm

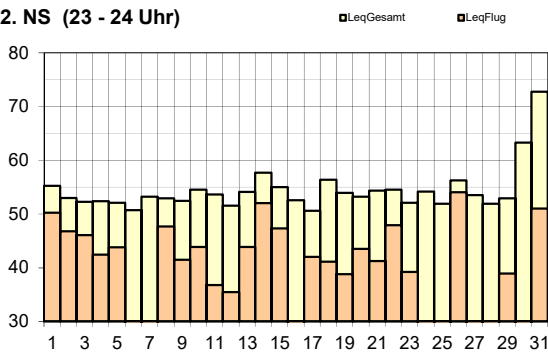
**Tag (06 - 22 Uhr)**



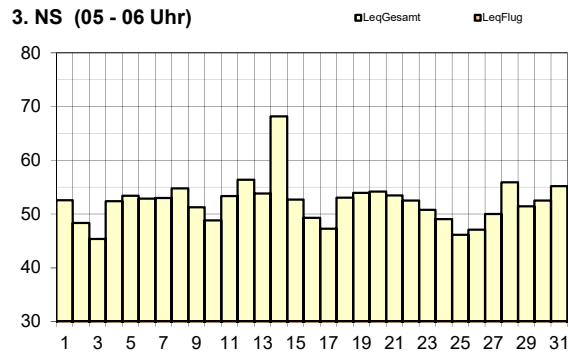
**1. NS (22 - 23 Uhr)**



**2. NS (23 - 24 Uhr)**



**3. NS (05 - 06 Uhr)**



**Legende zu Grafiken**

1. + 2. NS	erhöhter Gesamtlärm	31. Dezember 2017: Silvester-Feuerwerk
3. NS		14. Dezember 2017: aussergewöhnliche Windereignisse



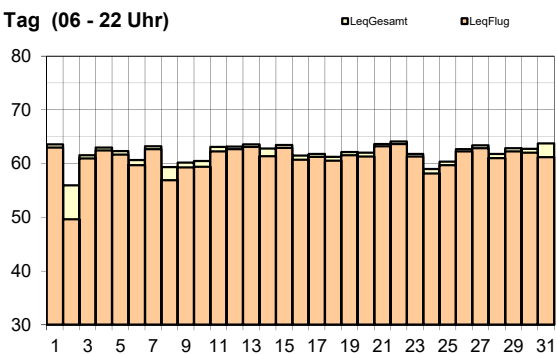


Leq <sub>Gesamt</sub>	Dez 16	Jan 17	Feb 17	Mär 17	Apr 17	Mai 17	Jun 17	Jul 17	Aug 17	Sep 17	Okt 17	Nov 17	Dez 17
Tag	62	61	62	62	62	62	62	62	62	63	63	63	62
Nacht	54	49	49	50	48	48	48	50	48	50	48	49	54

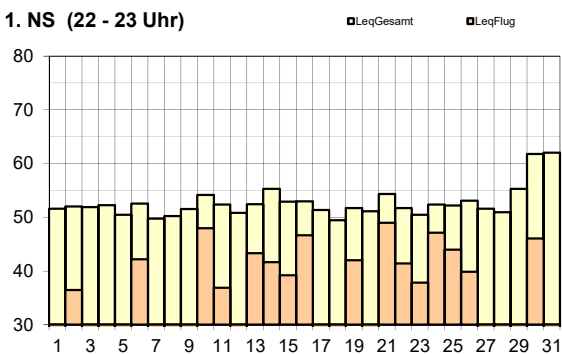
Leq <sub>Flug</sub>	Dez 16	Jan 17	Feb 17	Mär 17	Apr 17	Mai 17	Jun 17	Jul 17	Aug 17	Sep 17	Okt 17	Nov 17	Dez 17
Tag	61	60	62	61	61	62	61	61	62	63	63	62	61
1. NS	41	37	38	38	37	36	46	47	41	39	40	42	41
2. NS	45	44	44	43	42	43	43	46	44	47	45	42	45
3. NS	kF	kF	kF	kF	kF	kF	kF	kF	kF	kF	kF	kF	kF

Leq<sub>Gesamt</sub>=Gesamtlärmbelastung, Leq<sub>Flug</sub>=Fluglärmbelastung, Tag: 06-22 Uhr, Nacht: 22-06 Uhr, 1. NS (1. Nachtstunde): 22-23 Uhr, 2. NS: 23-24 Uhr, 3. NS: 05-06 Uhr, Werte in dB(A), kF=kein Fluglärm

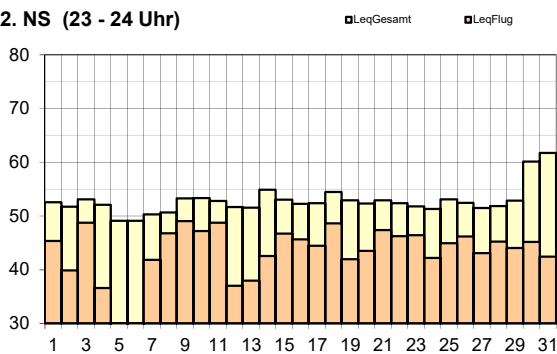
**Tag (06 - 22 Uhr)**



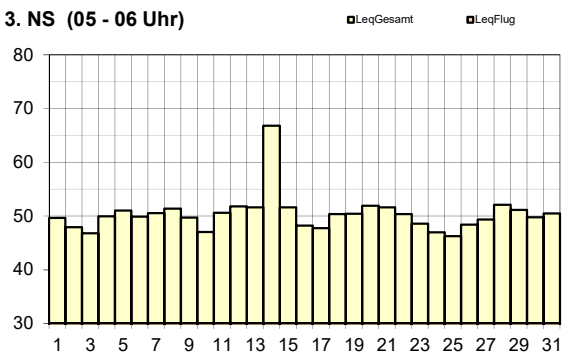
**1. NS (22 - 23 Uhr)**



**2. NS (23 - 24 Uhr)**



**3. NS (05 - 06 Uhr)**



**Legende zu Grafiken**

1. + 2. NS	erhöhter Gesamtlärm	30. Dezember 2017: aussergewöhnliche Windereignisse
		31. Dezember 2017: Silvester-Feuerwerk
3. NS		14. Dezember 2017: aussergewöhnliche Windereignisse

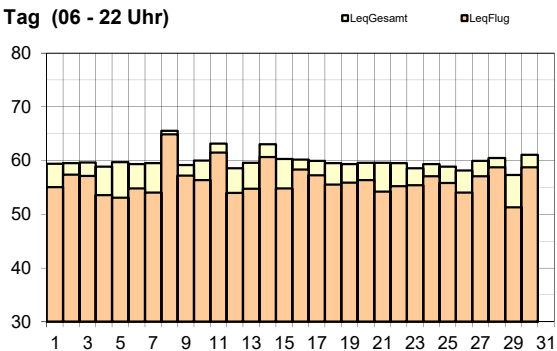


Leq <sub>Gesamt</sub>	Dez 16	Jan 17	Feb 17	Mär 17	Apr 17	Mai 17	Jun 17	Jul 17	Aug 17	Sep 17	Okt 17	Nov 17	Dez 17
Tag	59	59	60	61	61	60	61	61	60	61	62	61	60
Nacht	59	57	57	57	57	57	57	58	58	58	57	56	58

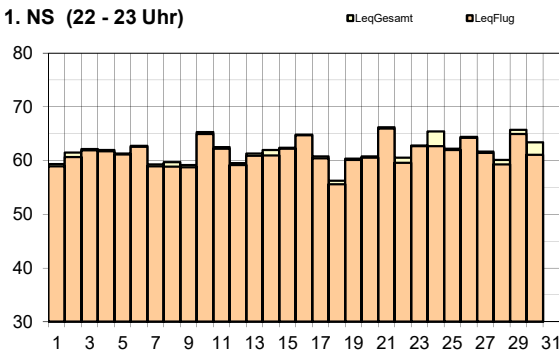
Leq <sub>Flug</sub>	Dez 16	Jan 17	Feb 17	Mär 17	Apr 17	Mai 17	Jun 17	Jul 17	Aug 17	Sep 17	Okt 17	Nov 17	Dez 17
Tag	56	56	57	58	60	58	59	59	58	59	60	59	57
1. NS	60	61	61	61	62	61	61	62	62	62	62	62	62
2. NS	64	64	64	63	63	63	64	65	64	64	64	62	64
3. NS	kF	kF	kF	kF	kF	kF	25	kF	kF	kF	25	kF	27

Leq<sub>Gesamt</sub>=Gesamtlärmbelastung, Leq<sub>Flug</sub>=Fluglärmbelastung, Tag: 06-22 Uhr, Nacht: 22-06 Uhr, 1. NS (1. Nachtstunde): 22-23 Uhr, 2. NS: 23-24 Uhr, 3. NS: 05-06 Uhr, Werte in dB(A), kF=kein Fluglärm

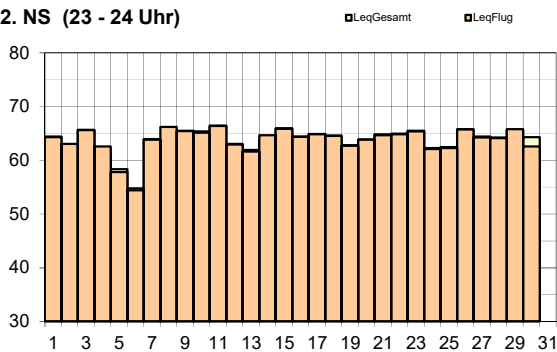
**Tag (06 - 22 Uhr)**



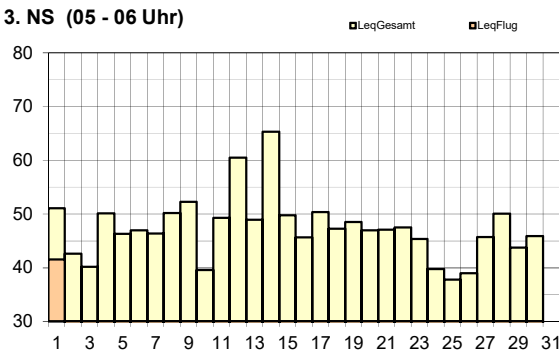
**1. NS (22 - 23 Uhr)**



**2. NS (23 - 24 Uhr)**



**3. NS (05 - 06 Uhr)**



**Legende zu Grafiken**

alle	keine Daten	31. Dezember 2017: Fremdlärm wegen Feuerwerk
3. NS	Flüge in der Nachtsperrezeit	01. Dezember 2017: Ambulanzflug
	erhöhter Gesamtlärm	14. Dezember 2017: aussergewöhnliche Windereignisse

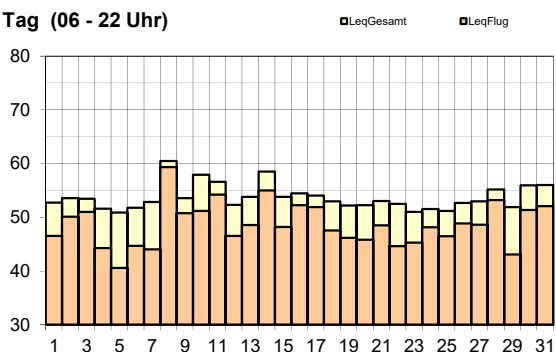


Leq <sub>Gesamt</sub>	Dez 16	Jan 17	Feb 17	Mär 17	Apr 17	Mai 17	Jun 17	Jul 17	Aug 17	Sep 17	Okt 17	Nov 17	Dez 17
Tag	53	53	55	55	56	56	56	55	55	55	56	55	54
Nacht	57	53	53	53	53	53	52	54	53	53	53	52	56

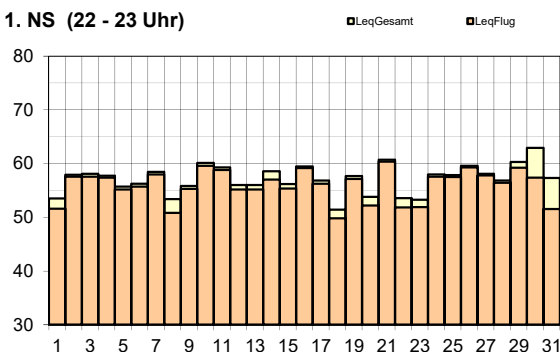
Leq <sub>Flug</sub>	Dez 16	Jan 17	Feb 17	Mär 17	Apr 17	Mai 17	Jun 17	Jul 17	Aug 17	Sep 17	Okt 17	Nov 17	Dez 17
Tag	48	49	51	52	53	52	53	53	52	53	53	52	51
1. NS	54	55	57	57	57	57	55	56	56	58	57	58	57
2. NS	59	59	59	58	58	58	58	59	58	59	59	57	59
3. NS	kF	kF	kF	kF	kF	kF	kF	kF	kF	kF	kF	kF	kF

Leq<sub>Gesamt</sub>=Gesamtlärmbelastung, Leq<sub>Flug</sub>=Fluglärmbelastung, Tag: 06-22 Uhr, Nacht: 22-06 Uhr, 1. NS (1. Nachtstunde): 22-23 Uhr, 2. NS: 23-24 Uhr, 3. NS: 05-06 Uhr, Werte in dB(A), kF=kein Fluglärm

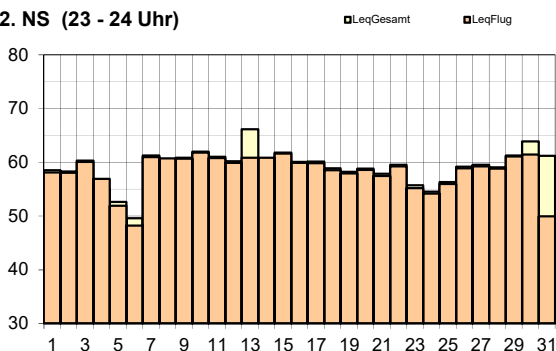
**Tag (06 - 22 Uhr)**



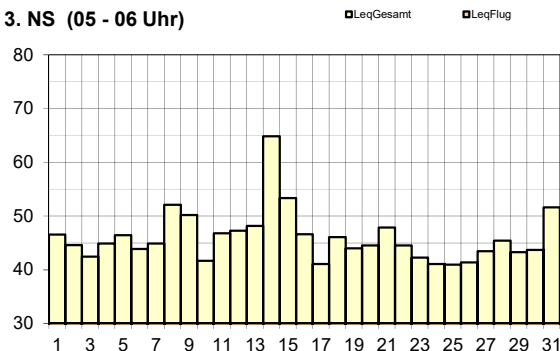
**1. NS (22 - 23 Uhr)**



**2. NS (23 - 24 Uhr)**



**3. NS (05 - 06 Uhr)**



Legende zu Grafiken

3. NS	erhöhter Gesamtlärm	14. Dezember 2017: aussergewöhnliche Windereignisse
-------	---------------------	---

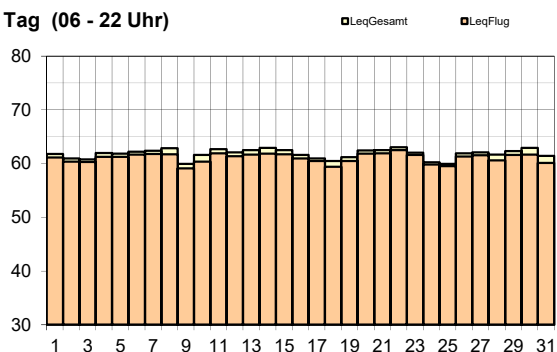


LeqGesamt	Dez 16	Jan 17	Feb 17	Mär 17	Apr 17	Mai 17	Jun 17	Jul 17	Aug 17	Sep 17	Okt 17	Nov 17	Dez 17
Tag	62	61	62	62	62	62	62	62	62	63	63	62	62
Nacht	54	55	54	56	54	54	54	54	55	55	54	54	58

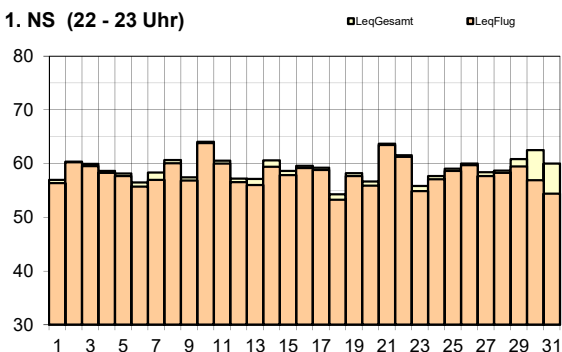
LeqFlug	Dez 16	Jan 17	Feb 17	Mär 17	Apr 17	Mai 17	Jun 17	Jul 17	Aug 17	Sep 17	Okt 17	Nov 17	Dez 17
Tag	61	60	61	61	61	61	61	61	61	62	62	62	61
1. NS	58	57	58	59	60	59	59	59	59	60	59	59	59
2. NS	59	59	59	60	59	58	59	59	59	59	59	58	59
3. NS	41	kF	42	kF	kF	kF	kF	kF	kF	40	40	26	35

LeqGesamt=Gesamtlärmbelastung, LeqFlug=Fluglärmbelastung, Tag: 06-22 Uhr, Nacht: 22-06 Uhr, 1. NS (1. Nachtstunde): 22-23 Uhr, 2. NS: 23-24 Uhr, 3. NS: 05-06 Uhr, Werte in dB(A), kF=kein Fluglärm

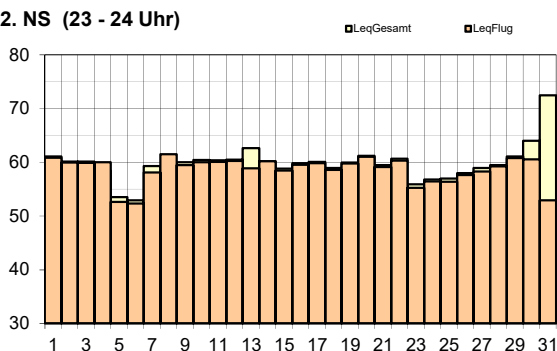
Tag (06 - 22 Uhr)



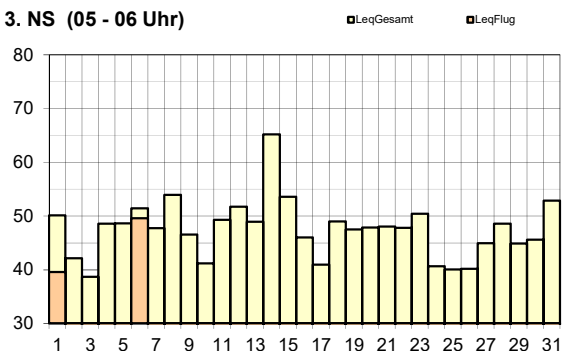
1. NS (22 - 23 Uhr)



2. NS (23 - 24 Uhr)



3. NS (05 - 06 Uhr)



Legende zu Grafiken

2. NS	erhöhter Gesamtlärm	31. Dezember 2017: Silvester-Feuerwerk
3. NS	Flüge in der Nachtsperrzeit	01. Dezember 2017: Ambulanzflug
		06. Dezember 2017: 1. Landeanflug auf Piste 14
	erhöhter Gesamtlärm	14. Dezember 2017: aussergewöhnliche Windereignisse

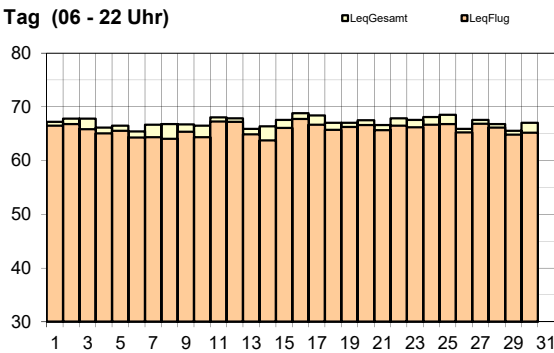


Leq <sub>Gesamt</sub>	Dez 16	Jan 17	Feb 17	Mär 17	Apr 17	Mai 17	Jun 17	Jul 17	Aug 17	Sep 17	Okt 17	Nov 17	Dez 17
Tag	67	66	67	67	67	67	67	68	68	68	67	67	67
Nacht	62	57	56	56	57	58	57	58	58	56	54	56	58

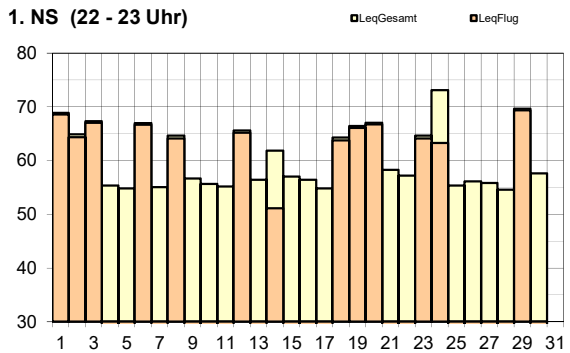
Leq <sub>Flug</sub>	Dez 16	Jan 17	Feb 17	Mär 17	Apr 17	Mai 17	Jun 17	Jul 17	Aug 17	Sep 17	Okt 17	Nov 17	Dez 17
Tag	65	65	65	66	66	66	66	67	67	67	66	66	66
1. NS	61	64	62	59	63	61	61	63	55	59	55	60	62
2. NS	50	54	54	58	55	61	61	62	56	59	43	59	59
3. NS	42	kF	kF	kF	kF	kF	kF	kF	kF	kF	kF	kF	kF

Leq<sub>Gesamt</sub>=Gesamtlärmbelastung, Leq<sub>Flug</sub>=Fluglärmbelastung, Tag: 06-22 Uhr, Nacht: 22-06 Uhr, 1. NS (1. Nachtstunde): 22-23 Uhr, 2. NS: 23-24 Uhr, 3. NS: 05-06 Uhr, Werte in dB(A), kF=kein Fluglärm

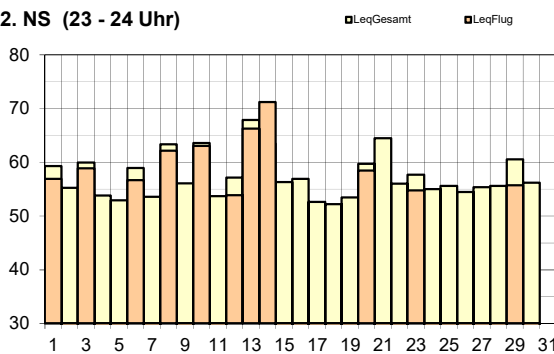
Tag (06 - 22 Uhr)



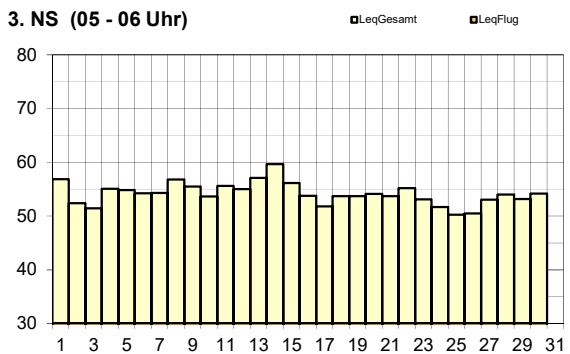
1. NS (22 - 23 Uhr)



2. NS (23 - 24 Uhr)



3. NS (05 - 06 Uhr)



Legende zu Grafiken

alle	keine Daten	31. Dezember 2017: Fremdlärm wegen Feuerwerk
1. NS	Abweichungen vom regulären Betriebskonzept	01. - 03./ 06./ 08./ 12./ 18. - 20./ 23./ 24./ 29. Dez. 2017: Landungen Piste 34 14. Dezember 2017: Starts Piste 16
2. NS	Abweichungen vom regulären Betriebskonzept	01./ 03./ 06./ 08./ 12./ 20./ 23./ 29. Dez. 2017: Landungen Piste 34 10./ 13./ 14. Dezember 2017: Starts Piste 16

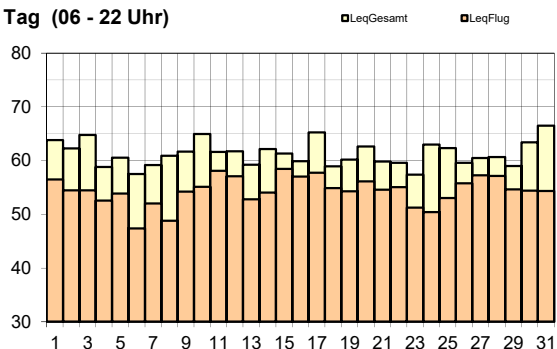


Leq <sub>Gesamt</sub>	Dez 16	Jan 17	Feb 17	Mär 17	Apr 17	Mai 17	Jun 17	Jul 17	Aug 17	Sep 17	Okt 17	Nov 17	Dez 17
Tag	62	60	62	62	61	61	61	61	62	62	62	62	62
Nacht	57	51	49	51	48	50	49	50	51	49	48	50	58

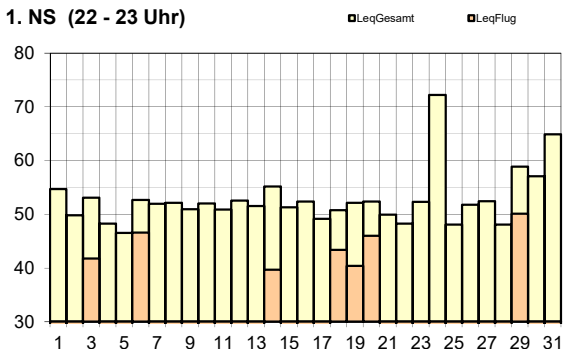
Leq <sub>Flug</sub>	Dez 16	Jan 17	Feb 17	Mär 17	Apr 17	Mai 17	Jun 17	Jul 17	Aug 17	Sep 17	Okt 17	Nov 17	Dez 17
Tag	54	54	55	56	55	56	56	57	57	57	56	56	55
1. NS	37	49	38	41	38	28	41	41	25	39	30	49	39
2. NS	22	35	45	52	28	53	53	54	46	50	kF	52	54
3. NS	21	kF	kF	kF	kF	kF	kF	kF	kF	kF	kF	kF	kF

Leq<sub>Gesamt</sub>=Gesamtlärmbelastung, Leq<sub>Flug</sub>=Fluglärmbelastung, Tag: 06-22 Uhr, Nacht: 22-06 Uhr, 1. NS (1. Nachtstunde): 22-23 Uhr, 2. NS: 23-24 Uhr, 3. NS: 05-06 Uhr, Werte in dB(A), kF=kein Fluglärm

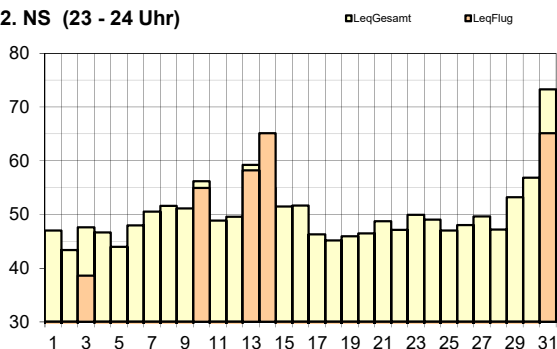
**Tag (06 - 22 Uhr)**



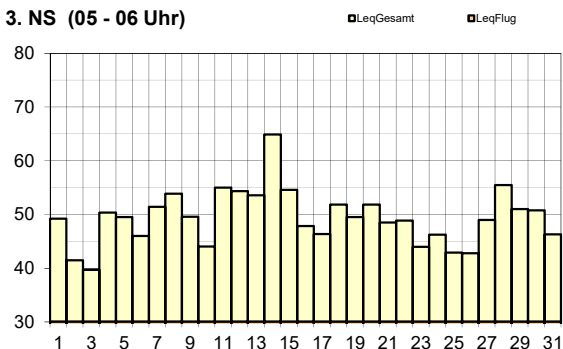
**1. NS (22 - 23 Uhr)**



**2. NS (23 - 24 Uhr)**



**3. NS (05 - 06 Uhr)**



**Legende zu Grafiken**

1. NS	Abweichungen vom regulären Betriebskonzept	03./ 06./ 18. - 20./ 29. Dezember 2017: Landungen Piste 34
	erhöhter Gesamtlärm	14. Dezember 2017: Starts Piste 16
		24. Dezember 2017: Kirchenglocken
2. NS	Abweichungen vom regulären Betriebskonzept	31. Dezember 2017: Silvester-Feuerwerk
		03. Dezember 2017: Landungen Piste 34
	erhöhter Gesamtlärm	10./ 13./ 14./ 31. Dezember 2017: Starts Piste 16
3. NS	erhöhter Gesamtlärm	31. Dezember 2017: Silvester-Feuerwerk
		14. Dezember 2017: aussergewöhnliche Windereignisse

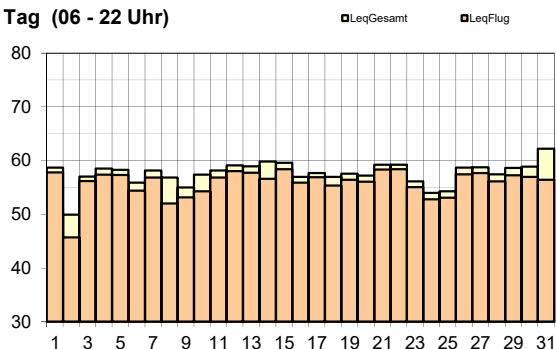


Leq <sub>Gesamt</sub>	Dez 16	Jan 17	Feb 17	Mär 17	Apr 17	Mai 17	Jun 17	Jul 17	Aug 17	Sep 17	Okt 17	Nov 17	Dez 17
Tag	57	57	58	58	57	58	57	57	58	59	59	58	58
Nacht	55	48	45	46	43	44	44	45	58	46	44	45	56

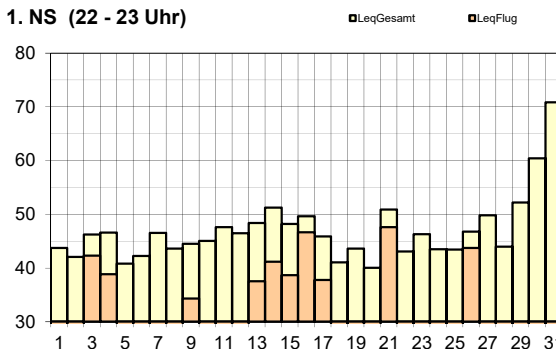
Leq <sub>Flug</sub>	Dez 16	Jan 17	Feb 17	Mär 17	Apr 17	Mai 17	Jun 17	Jul 17	Aug 17	Sep 17	Okt 17	Nov 17	Dez 17
Tag	56	55	57	57	56	57	56	56	57	58	57	57	56
1. NS	37	28	26	27	36	37	40	43	40	37	33	34	38
2. NS	20	39	36	36	36	39	40	41	39	42	37	40	38
3. NS	kF	kF	kF	kF	kF	kF	kF	kF	kF	kF	kF	kF	kF

Leq<sub>Gesamt</sub>=Gesamtlärmbelastung, Leq<sub>Flug</sub>=Fluglärmbelastung, Tag: 06-22 Uhr, Nacht: 22-06 Uhr, 1. NS (1. Nachtstunde): 22-23 Uhr, 2. NS: 23-24 Uhr, 3. NS: 05-06 Uhr, Werte in dB(A), kF=kein Fluglärm

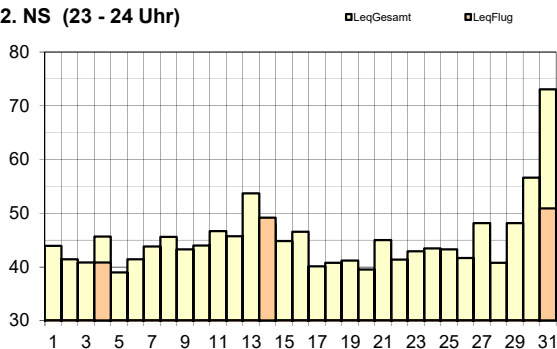
Tag (06 - 22 Uhr)



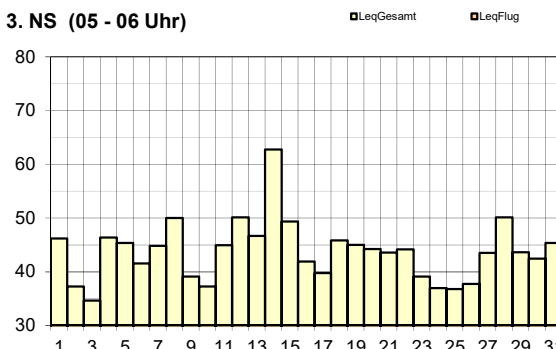
1. NS (22 - 23 Uhr)



2. NS (23 - 24 Uhr)



3. NS (05 - 06 Uhr)



Legende zu Grafiken

1. + 2. NS	erhöhter Gesamtlärm	31. Dezember 2017: Silvester-Feuerwerk
3. NS		14. Dezember 2017: aussergewöhnliche Windereignisse

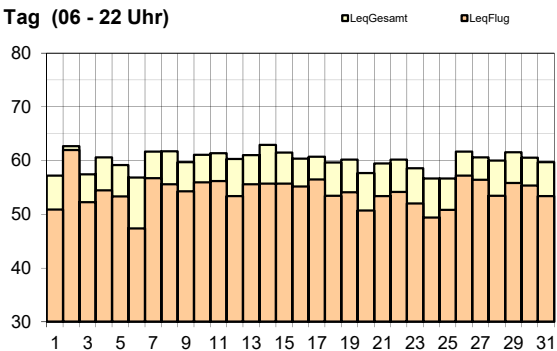


Leq <sub>Gesamt</sub>	Dez 16	Jan 17	Feb 17	Mär 17	Apr 17	Mai 17	Jun 17	Jul 17	Aug 17	Sep 17	Okt 17	Nov 17	Dez 17
Tag	59	60	60	60	59	60	67	59	59	60	60	60	60
Nacht	55	51	52	53	52	52	55	54	53	53	53	52	57

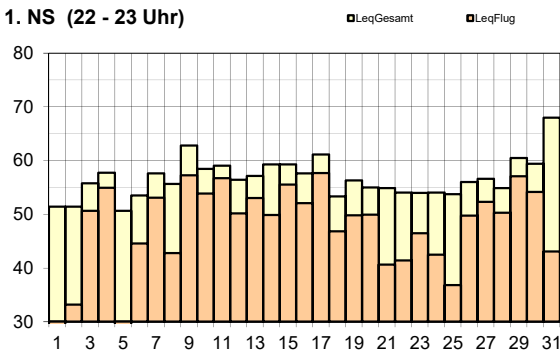
Leq <sub>Flug</sub>	Dez 16	Jan 17	Feb 17	Mär 17	Apr 17	Mai 17	Jun 17	Jul 17	Aug 17	Sep 17	Okt 17	Nov 17	Dez 17
Tag	53	56	55	55	55	54	54	53	53	54	55	55	55
1. NS	51	51	52	54	54	54	55	55	55	56	56	53	52
2. NS	47	49	49	51	48	48	49	51	48	50	51	50	51
3. NS	kF	kF	kF	kF	kF	kF	kF	kF	kF	kF	kF	kF	kF

Leq<sub>Gesamt</sub>=Gesamtlärmbelastung, Leq<sub>Flug</sub>=Fluglärmbelastung, Tag: 06-22 Uhr, Nacht: 22-06 Uhr, 1. NS (1. Nachtstunde): 22-23 Uhr, 2. NS: 23-24 Uhr, 3. NS: 05-06 Uhr, Werte in dB(A), kF=kein Fluglärm

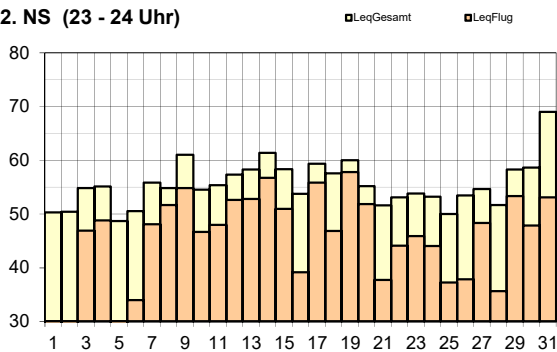
**Tag (06 - 22 Uhr)**



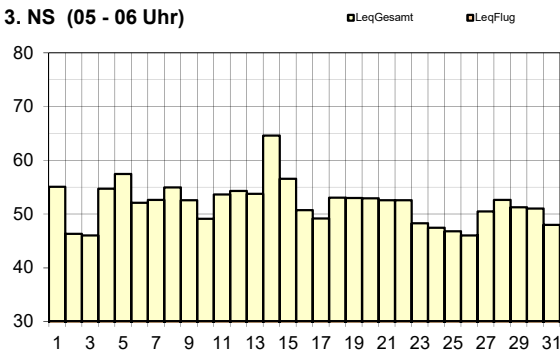
**1. NS (22 - 23 Uhr)**



**2. NS (23 - 24 Uhr)**



**3. NS (05 - 06 Uhr)**



**Legende zu Grafiken**

1. + 2. NS	erhöhter Gesamtlärm	31. Dezember 2017: Silvester-Feuerwerk
3. NS		14. Dezember 2017: aussergewöhnliche Windereignisse



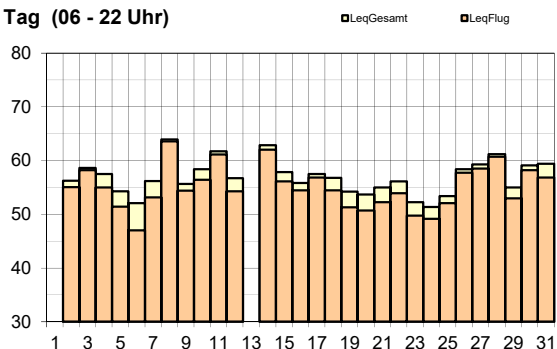


Leq <sub>Gesamt</sub>	Dez 16	Jan 17	Feb 17	Mär 17	Apr 17	Mai 17	Jun 17	Jul 17	Aug 17	Sep 17	Okt 17	Nov 17	Dez 17
Tag	56	56	59	60	60	60	60	60	60	60	61	59	58
Nacht	51	51	52	54	54	56	56	56	57	56	56	54	53

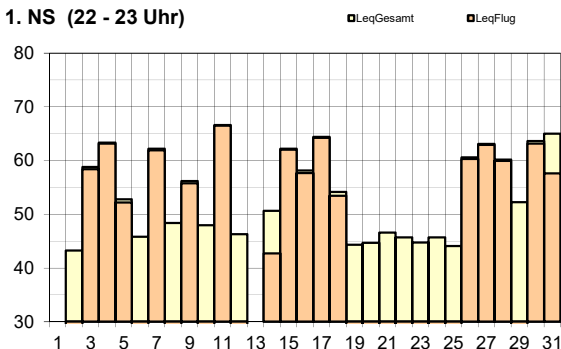
Leq <sub>Flug</sub>	Dez 16	Jan 17	Feb 17	Mär 17	Apr 17	Mai 17	Jun 17	Jul 17	Aug 17	Sep 17	Okt 17	Nov 17	Dez 17
Tag	55	55	58	59	59	59	60	59	59	59	60	58	57
1. NS	58	58	60	62	62	64	64	64	65	65	65	62	59
2. NS	45	48	50	51	52	53	55	57	56	55	54	49	48
3. NS	kF	kF	kF	40	kF	kF	31	kF	29	kF	kF	kF	kF

Leq<sub>Gesamt</sub>=Gesamtlärmbelastung, Leq<sub>Flug</sub>=Fluglärmbelastung, Tag: 06-22 Uhr, Nacht: 22-06 Uhr, 1. NS (1. Nachtstunde): 22-23 Uhr, 2. NS: 23-24 Uhr, 3. NS: 05-06 Uhr, Werte in dB(A), kF=kein Fluglärm

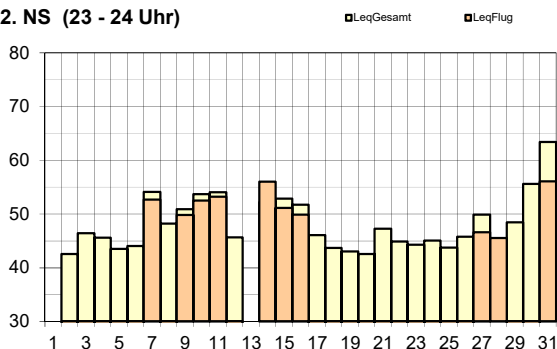
Tag (06 - 22 Uhr)



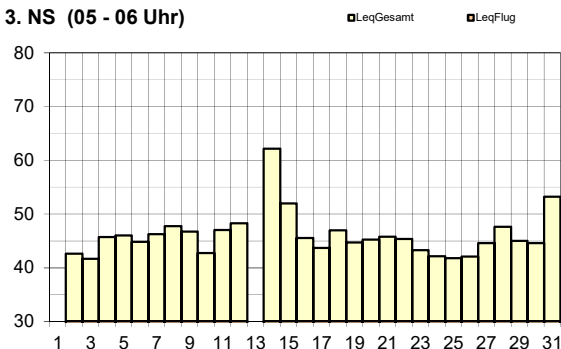
1. NS (22 - 23 Uhr)



2. NS (23 - 24 Uhr)



3. NS (05 - 06 Uhr)



Legende zu Grafiken

alle	keine Daten	01. Dezember 2017: Ausfall wegen technischer Störung
		13. Dezember 2017: Ausfall wegen Messstellenrevision
1.+ 2. NS	erhöhter Gesamtlärm	31. Dezember 2017: Silvester-Feuerwerk
3. NS		14. Dezember 2017: aussergewöhnliche Windereignisse

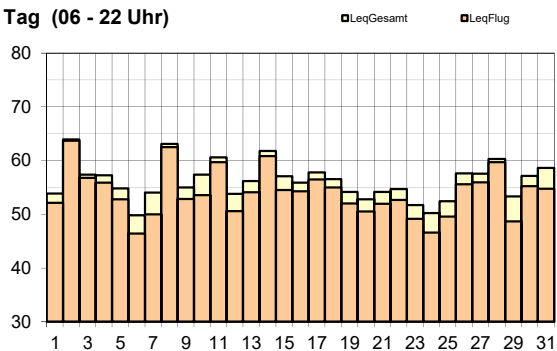


Leq <sub>Gesamt</sub>	Dez 16	Jan 17	Feb 17	Mär 17	Apr 17	Mai 17	Jun 17	Jul 17	Aug 17	Sep 17	Okt 17	Nov 17	Dez 17
Tag	56	57	58	59	60	60	60	59	59	59	59	58	58
Nacht	58	50	51	53	53	55	56	56	57	56	56	53	56

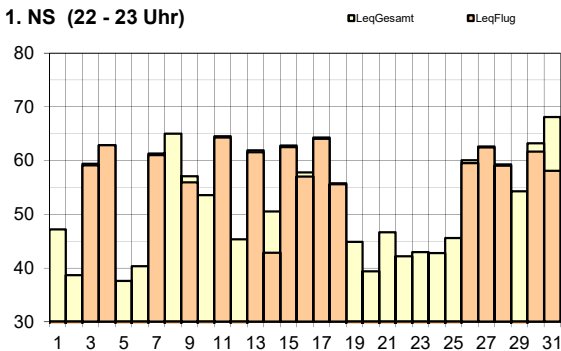
Leq <sub>Flug</sub>	Dez 16	Jan 17	Feb 17	Mär 17	Apr 17	Mai 17	Jun 17	Jul 17	Aug 17	Sep 17	Okt 17	Nov 17	Dez 17
Tag	54	56	57	58	59	59	59	58	58	58	58	57	56
1. NS	57	58	59	61	61	63	63	63	64	64	64	61	58
2. NS	45	48	48	51	51	52	55	56	55	55	54	49	48
3. NS	kF	kF	kF	kF	kF	kF	30	kF	29	kF	kF	kF	kF

Leq<sub>Gesamt</sub>=Gesamtlärmbelastung, Leq<sub>Flug</sub>=Fluglärmbelastung, Tag: 06-22 Uhr, Nacht: 22-06 Uhr, 1. NS (1. Nachtstunde): 22-23 Uhr, 2. NS: 23-24 Uhr, 3. NS: 05-06 Uhr, Werte in dB(A), kF=kein Fluglärm

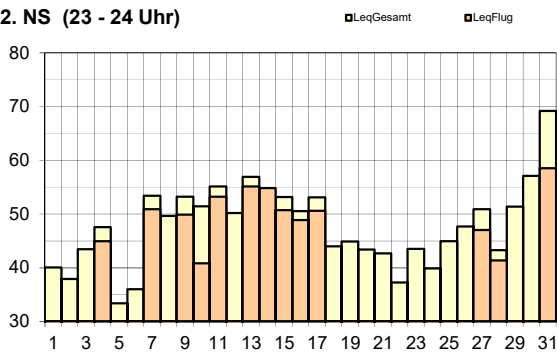
**Tag (06 - 22 Uhr)**



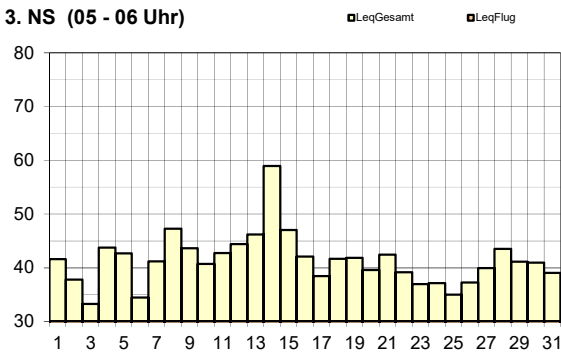
**1. NS (22 - 23 Uhr)**



**2. NS (23 - 24 Uhr)**



**3. NS (05 - 06 Uhr)**



Legende zu Grafiken

1. + 2. NS	erhöhter Gesamtlärm	31. Dezember 2017: Silvester-Feuerwerk
3. NS		14. Dezember 2017: aussergewöhnliche Windereignisse

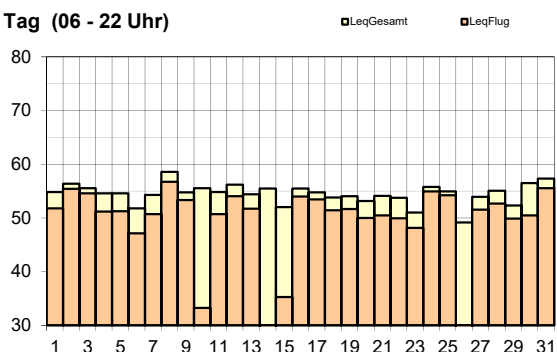


Leq <sub>Gesamt</sub>	Dez 16	Jan 17	Feb 17	Mär 17	Apr 17	Mai 17	Jun 17	Jul 17	Aug 17	Sep 17	Okt 17	Nov 17	Dez 17
Tag	54	54	56	55	56	56	56	56	56	55	55	57	55
Nacht	48	49	48	47	50	51	49	49	48	47	44	46	53

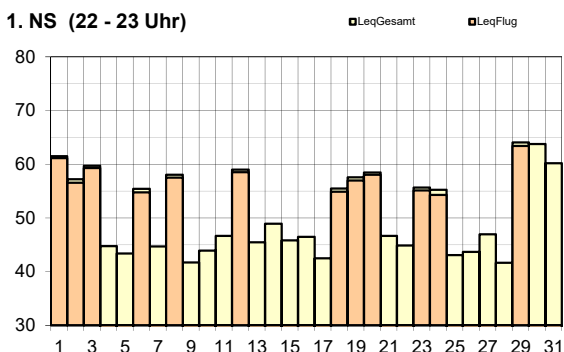
Leq <sub>Flug</sub>	Dez 16	Jan 17	Feb 17	Mär 17	Apr 17	Mai 17	Jun 17	Jul 17	Aug 17	Sep 17	Okt 17	Nov 17	Dez 17
Tag	51	51	51	52	54	53	53	53	53	53	53	53	52
1. NS	52	55	54	51	55	54	52	55	48	52	48	50	54
2. NS	40	45	43	41	46	44	46	49	43	46	36	30	44
3. NS	35	kF	kF	kF	kF	kF	kF	kF	kF	kF	kF	kF	kF

Leq<sub>Gesamt</sub>=Gesamtlärmbelastung, Leq<sub>Flug</sub>=Fluglärmbelastung, Tag: 06-22 Uhr, Nacht: 22-06 Uhr, 1. NS (1. Nachtstunde): 22-23 Uhr, 2. NS: 23-24 Uhr, 3. NS: 05-06 Uhr, Werte in dB(A), kF=kein Fluglärm

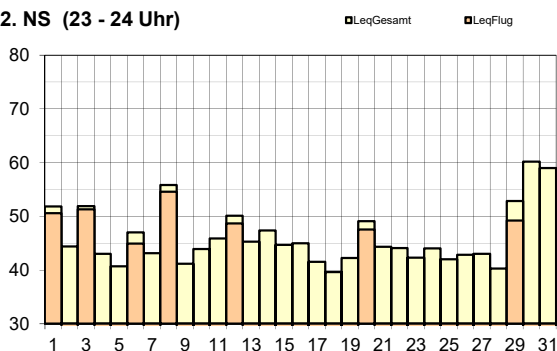
**Tag (06 - 22 Uhr)**



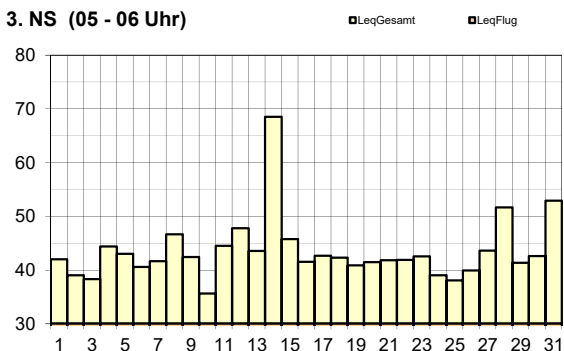
**1. NS (22 - 23 Uhr)**



**2. NS (23 - 24 Uhr)**



**3. NS (05 - 06 Uhr)**



**Legende zu Grafiken**

1. NS	Abweichungen vom regulären Betriebskonzept	01. - 03./ 06./ 08./ 12./ 18. - 20./ 23./ 24./ 29. Dez. 2017: Landungen Piste 34
	erhöhter Gesamtärm	30. Dezember 2017: aussergewöhnliche Windereignisse 31. Dezember 2017: Silvesterfeuerwerk
2. NS	Abweichungen vom regulären Betriebskonzept	01./ 03./ 06./ 08./ 12./ 20./ 29. Dezember 2017: Landungen Piste 34
	erhöhter Gesamtärm	30. Dezember 2017: aussergewöhnliche Windereignisse 31. Dezember 2017: Silvesterfeuerwerk
3. NS	erhöhter Gesamtlärm	14. Dezember 2017: aussergewöhnliche Windereignisse

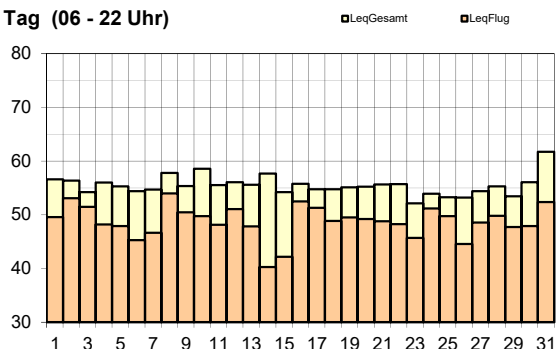


Leq <sub>Gesamt</sub>	Dez 16	Jan 17	Feb 17	Mär 17	Apr 17	Mai 17	Jun 17	Jul 17	Aug 17	Sep 17	Okt 17	Nov 17	Dez 17
Tag	56	55	56	57	57	56	56	56	56	56	56	57	56
Nacht	53	50	48	50	50	49	49	50	50	49	48	48	55

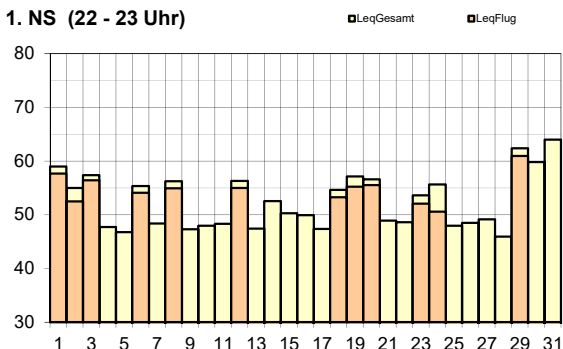
Leq <sub>Flug</sub>	Dez 16	Jan 17	Feb 17	Mär 17	Apr 17	Mai 17	Jun 17	Jul 17	Aug 17	Sep 17	Okt 17	Nov 17	Dez 17
Tag	48	49	48	49	51	49	49	50	49	49	49	50	50
1. NS	49	53	50	48	52	50	48	51	44	48	44	47	52
2. NS	37	41	39	40	43	43	45	47	39	43	31	40	43
3. NS	31	kF	kF	kF	kF	kF	kF	kF	kF	kF	kF	kF	kF

Leq<sub>Gesamt</sub>=Gesamtlärmbelastung, Leq<sub>Flug</sub>=Fluglärmbelastung, Tag: 06-22 Uhr, Nacht: 22-06 Uhr, 1. NS (1. Nachtstunde): 22-23 Uhr, 2. NS: 23-24 Uhr, 3. NS: 05-06 Uhr, Werte in dB(A), kF=kein Fluglärm

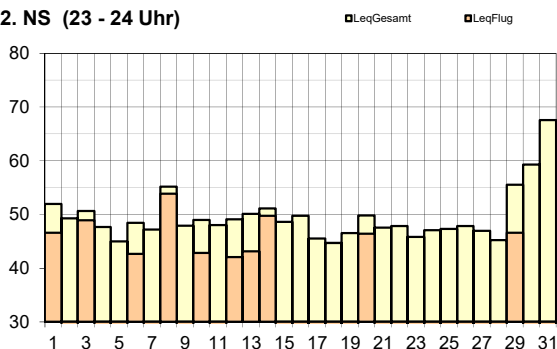
Tag (06 - 22 Uhr)



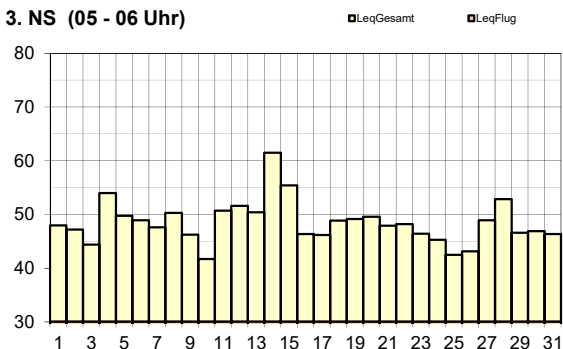
1. NS (22 - 23 Uhr)



2. NS (23 - 24 Uhr)



3. NS (05 - 06 Uhr)



Legende zu Grafiken

1. NS	Abweichungen vom regulären Betriebskonzept	01. - 03./ 06./ 08./ 12./ 18. - 20./ 23./ 24./ 29. Dez. 2017: Landungen Piste 34
	erhöhter Gesamtlärm	31. Dezember 2017: Silvester-Feuerwerk
2. NS	Abweichungen vom regulären Betriebskonzept	01./ 03./ 06./ 08./ 12./ 20./ 29. Dezember 2017: Landungen Piste 34
	erhöhter Gesamtlärm	10./ 13./ 14. Dezember 2017: Starts Piste 16
3. NS	erhöhter Gesamtlärm	31. Dezember 2017: Silvester-Feuerwerk
	erhöhter Gesamtlärm	14. Dezember 2017: aussergewöhnliche Windereignisse

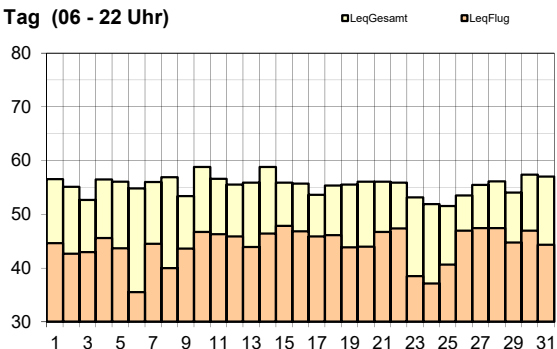


Leq <sub>Gesamt</sub>	Dez 16	Jan 17	Feb 17	Mär 17	Apr 17	Mai 17	Jun 17	Jul 17	Aug 17	Sep 17	Okt 17	Nov 17	Dez 17
Tag	55	55	57	56	55	55	55	55	55	56	55	56	56
Nacht	59	48	49	50	49	49	49	49	50	49	49	49	58

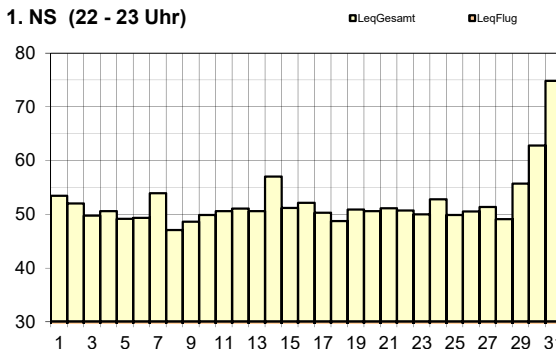
Leq <sub>Flug</sub>	Dez 16	Jan 17	Feb 17	Mär 17	Apr 17	Mai 17	Jun 17	Jul 17	Aug 17	Sep 17	Okt 17	Nov 17	Dez 17
Tag	43	45	44	44	43	43	43	44	44	45	45	45	45
1. NS	21	34	kF	29	kF	kF	29	34	kF	30	kF	29	kF
2. NS	kF	kF	30	39	kF	41	41	43	32	36	kF	41	39
3. NS	kF	kF	kF	kF	kF	kF	kF	kF	kF	kF	kF	kF	kF

Leq<sub>Gesamt</sub>=Gesamtlärmbelastung, Leq<sub>Flug</sub>=Fluglärmbelastung, Tag: 06-22 Uhr, Nacht: 22-06 Uhr, 1. NS (1. Nachtstunde): 22-23 Uhr, 2. NS: 23-24 Uhr, 3. NS: 05-06 Uhr, Werte in dB(A), kF=kein Fluglärm

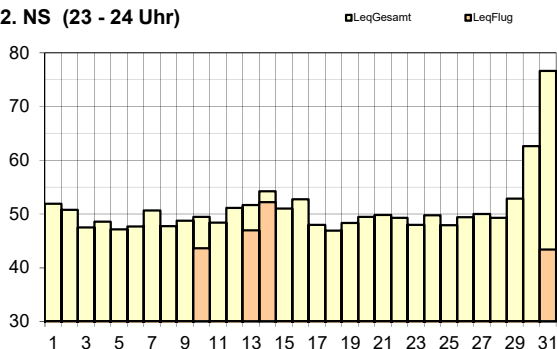
Tag (06 - 22 Uhr)



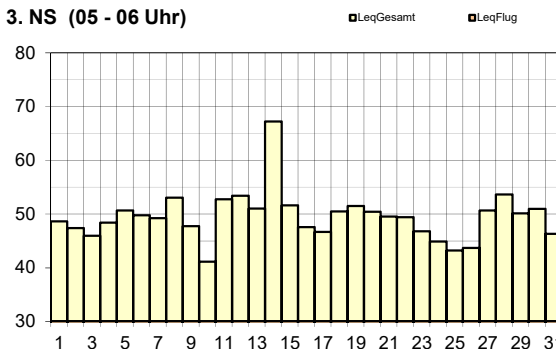
1. NS (22 - 23 Uhr)



2. NS (23 - 24 Uhr)



3. NS (05 - 06 Uhr)



Legende zu Grafiken

1. NS	erhöhter Gesamtlärm	31. Dezember 2017: Silvester-Feuerwerk
2. NS	Abweichungen vom regulären Betriebskonzept	10./ 13./ 14./ 31. Dezember 2017: Starts Piste 16
	erhöhter Gesamtlärm	31. Dezember 2017: Silvester-Feuerwerk
3. NS	erhöhter Gesamtlärm	14. Dezember 2017: aussergewöhnliche Windereignisse

## Impressum

Ersteller: Flughafen Zürich AG  
Bereich/Abteilung: OVL / Lärmmanagement

E-Mail unter [www.flughafen-zuerich.ch/laermkontakt](http://www.flughafen-zuerich.ch/laermkontakt)  
Tel. +41 (0)43 816 21 31, Fax +41 (0)43 816 47 80

Flughafen Zürich AG  
Postfach, CH-8058 Zürich-Flughafen  
[www.flughafen-zuerich.ch](http://www.flughafen-zuerich.ch)