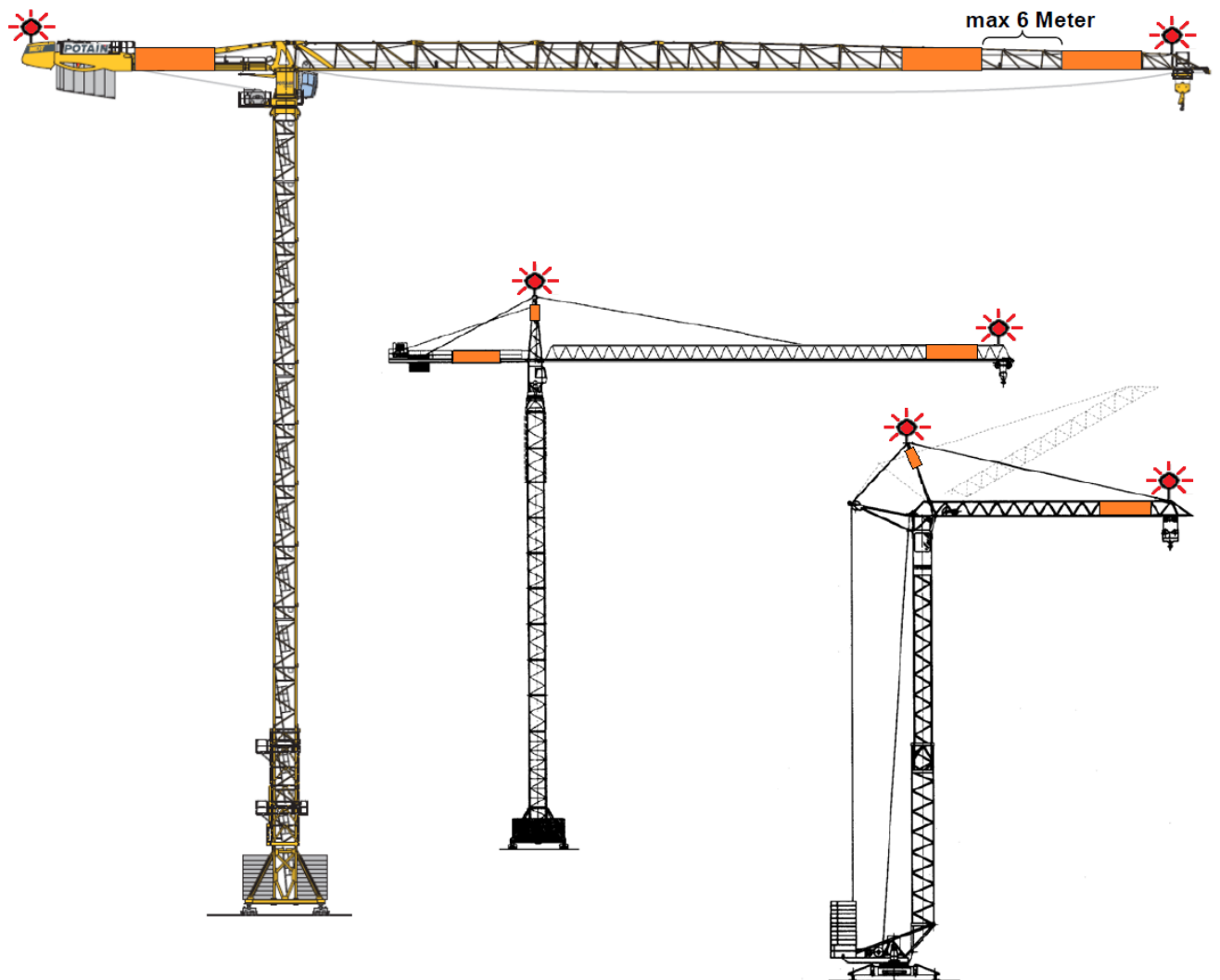


Tagesmarkierung und Nachtbefeuerung an Baukränen



Tagesmarkierung – Plachen oder Tafeln Leuchthellorange RAL 2004 oder RAL 2009

Ausleger, Kranspitz und Gegenausleger sind mit Plachen oder Tafeln Leuchthellorange RAL 2004 oder 2009, beidseitig sichtbar, quer zur Längsachse zu markieren.

Nachtbefeuerung

Ausleger und Kranspitz bzw. bei Topless Gegenausleger sind am äussersten Ende mit einer **roten** Hindernislampe von mindestens **10** und maximal **50 Candela (cd)** zu befeuern.

LED Leuchtmittel müssen eine **Infrarotsignatur** im Spektralbereich zwischen **790 nm** und **860 nm** haben.

Tagesmarkierung und Nachtbefeuerung werden im Auftrag des Bundesamtes für Zivilluftfahrt (BAZL) durch den Zonenschutz / Kantonale Kontaktstelle für Luftfahrthindernisse kontrolliert.

Markierungs- und Beleuchtungsmaterial kann leihweise bei der Flughafen Zürich AG bezogen werden. Materialausgabe unter Vorweisung bzw. Kopie des Baukran-Erstellungsgesuchs mit Bewilligung.

Kontakt: Tel. 043 816 40 71 / logistik@zurich-airport.com

Anfahrt siehe Plan Betriebszentrum Flughafen Zürich AG

zonenschutz@kantstelle.ch

Tel. 043 816 39 89